



中国进口汽车贸易有限公司
CHINA AUTOMOBILE TRADING CO., LTD

2011年2月中国进口车市场情况

中国进口汽车贸易有限公司
2011年04月08日



一、进口车市场特点

- 1、2月份，进口车市场在1月份惯性冲高后大幅回落，进口车上牌35795辆，同比下降3.7%；
- 2、2月份，进口CAR上牌量跌至两年来最低点，上牌13071辆，同比下降8.3%，其中，大型、中大型和中型CAR市场下滑；紧凑型、小型CAR市场呈现较高幅度增长，小车型受消费者偏好明显；
- 3、2月份，SUV上牌20828辆，同比下降1.9%，SUV细分市场除大型SUV小幅增长8.7%外，其余细分市场均出现不同程度的下滑；
- 4、从品牌看，2月份豪华品牌销量出现下滑，超豪华品牌依然保持增长；
- 5、2月份，东部发达地区除江苏外，销量均负增长，其中北京跌幅高达43.5%；
- 6、从四级市场看，占市场份额70%以上的一、二级市场分别下滑15.8%和3.4%；其中，一级市场份额下降4.2%，四级市场份额增加3.1%。

2月国产汽车市场

- 2月份，国产汽车销售126.7万辆，同比增长4.57%；
- 1-2月，国产汽车销售315.54万辆，同比增长9.7%，乘用车销售203.44万辆，同比增长14%，其中SUV销售25.4万辆，同比增长53.9%，为增长最快车型。

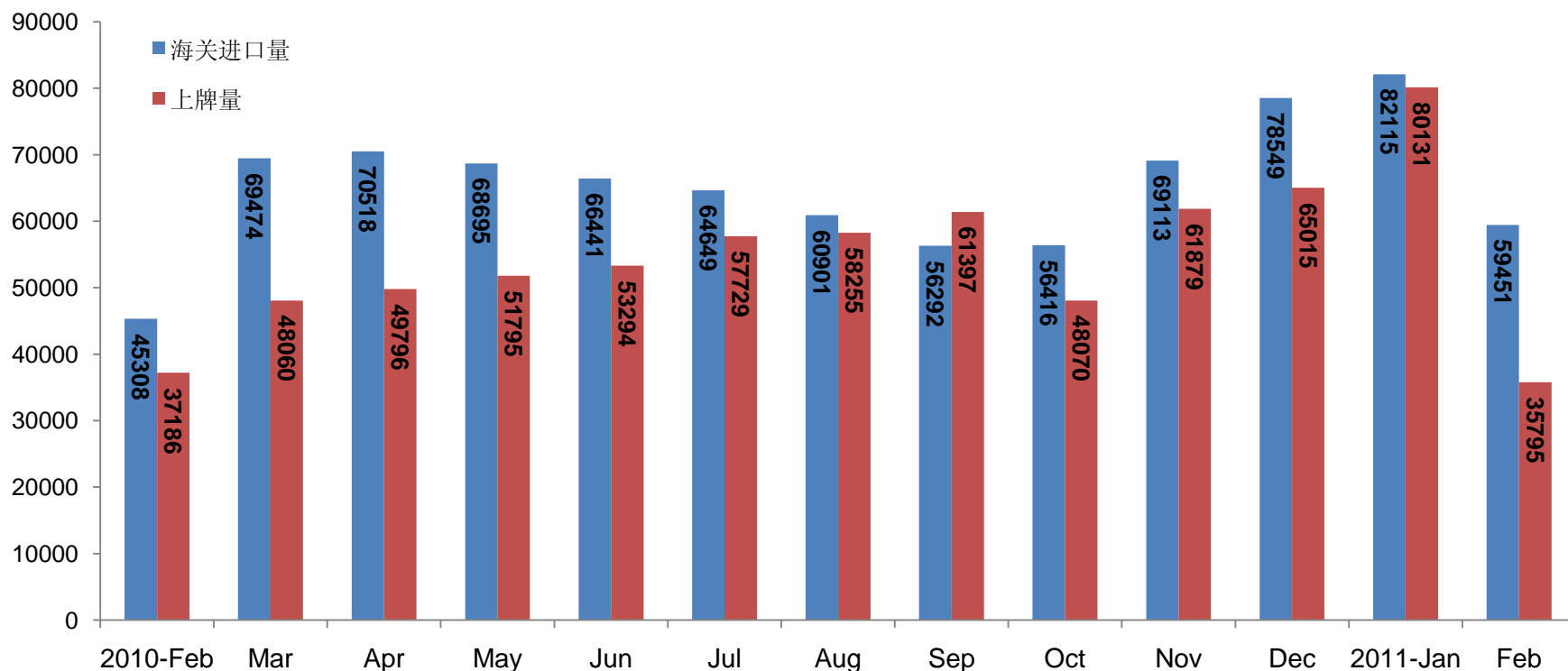
国产车市场销量综合表

	2月		
	Y2011	Y2010	同比
汽车销量总计	126.7	121.15	4.57%
乘用车 (轿车+SUV+MPV)	76.83	71.86	6.92%
轿车	63.37	62.31	1.7%
SUV	10.52	7.03	49.54%
MPV	2.94	2.52	16.53%
微面	19.9	22.44	-11.3%
商用车小计	29.98	26.86	11.59%

数据来源:中国汽车工业协会

2月份海关进出口量呈季节性下降，但库存有所上升，产品供给有保障

●2月，海关进口乘用车5.95万辆，同比增长32%，环比下降38%；



2月份进口车上牌35795辆，同比下降3.74%，MPV是唯一增长车型，成为2月进口车市一大亮点

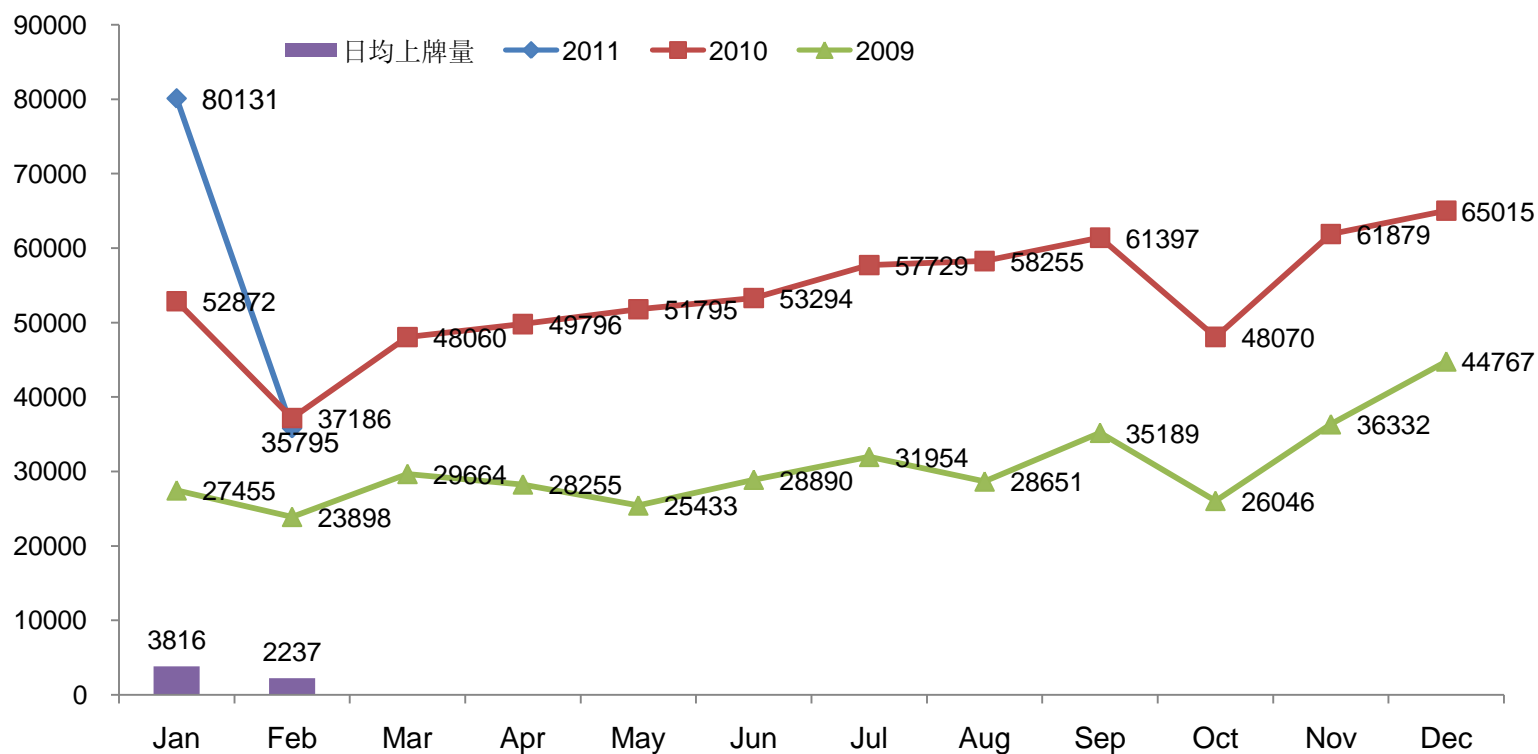
进口车市场上牌售综合表

车型	2月			1-2月		
	2011	2010	同比 (%)	2011	2010	同比
进口车合计	35795	37186	-3.74%	115926	90058	28.72%
轿车	13071	14254	-8.3%	43372	34184	26.9%
SUV	20828	21238	-1.9%	66509	51103	30.1%
MPV	1884	1676	12.4%	6033	4741	27.3%

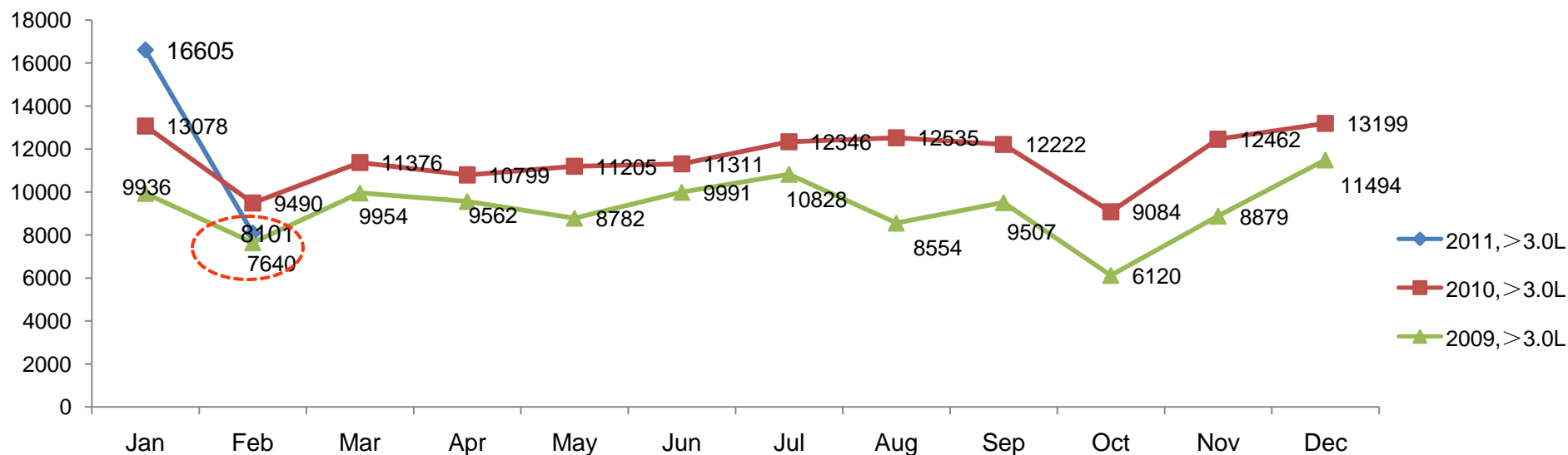
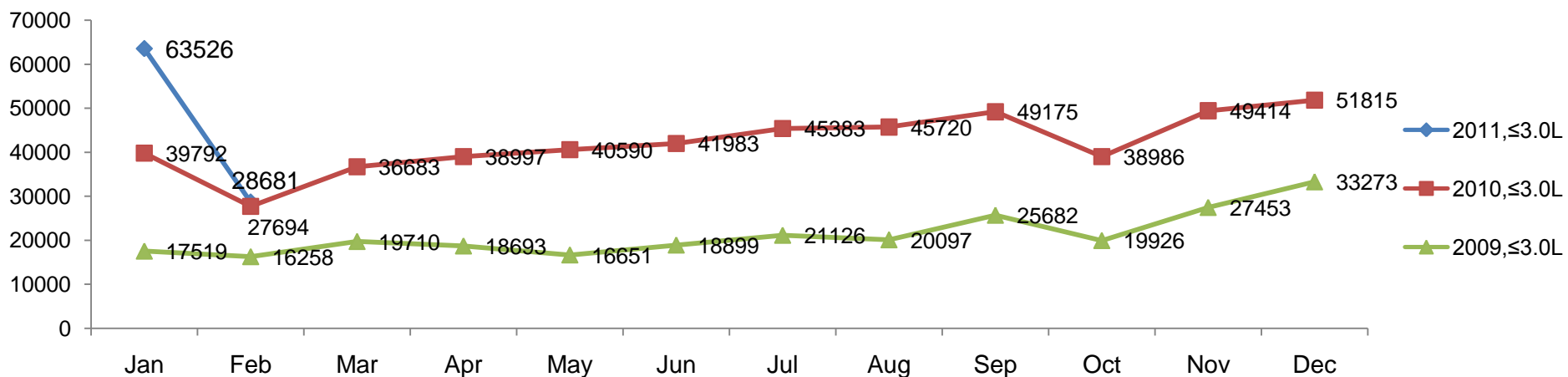
2月份进口车上牌量跌至两年来最低水平，2月销售下跌既有季节性因素，同时还有前期销量提前释放导致市场萎缩以及2月份工作日比去年同期少一天的因素

- 2月，进口车市场在1月份惯性冲高后大幅回落，上牌35795辆，同比下降3.74%；
- 从日均上牌量来看，2月份日均上牌2237辆，比去年同期2184辆增长2.4%。

进口车市场月度上牌量走势

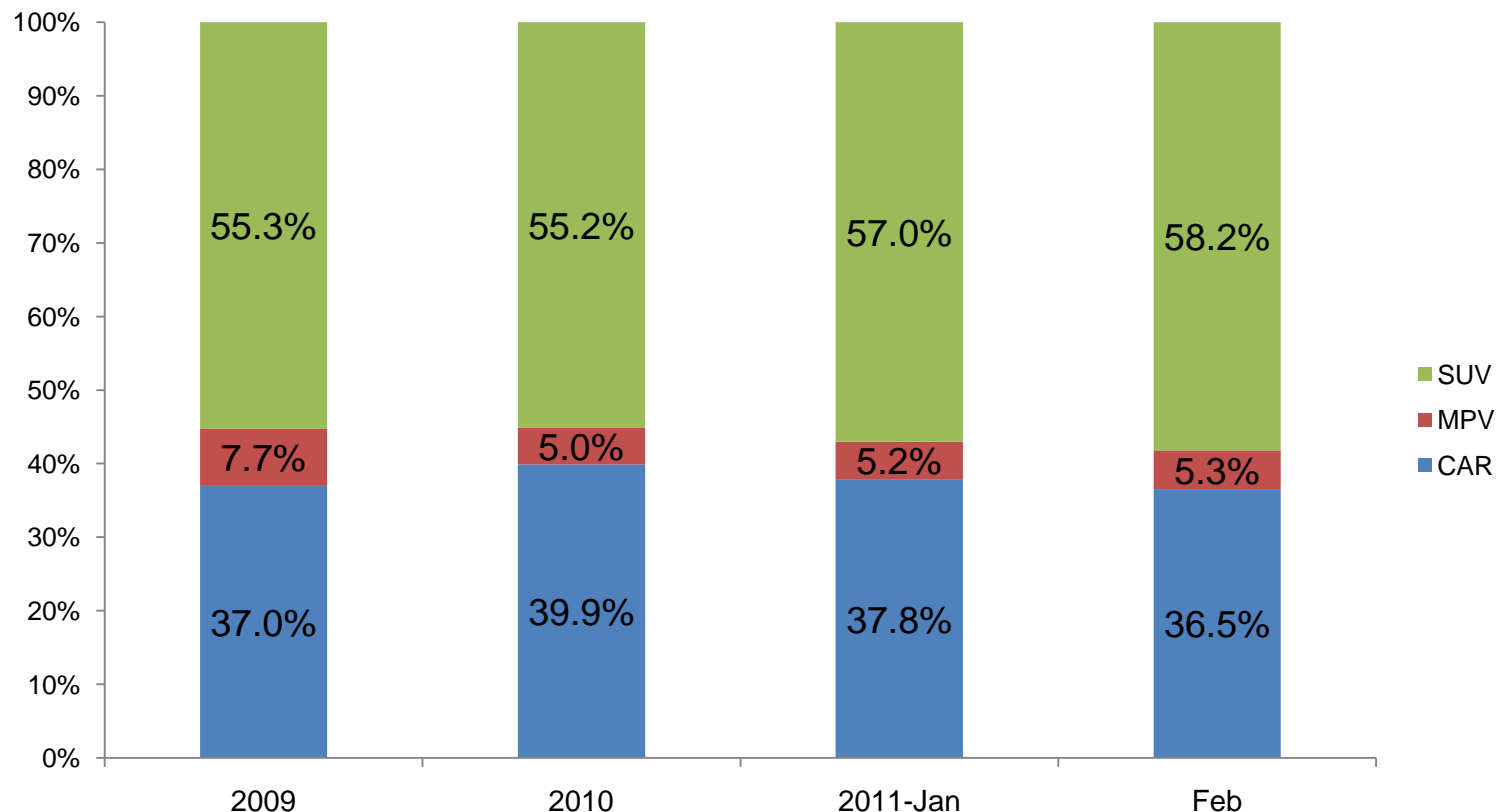


2月份，3.0L以下车型微幅增长3.6%，3.0L以上大幅下滑，跌幅超过14.6%



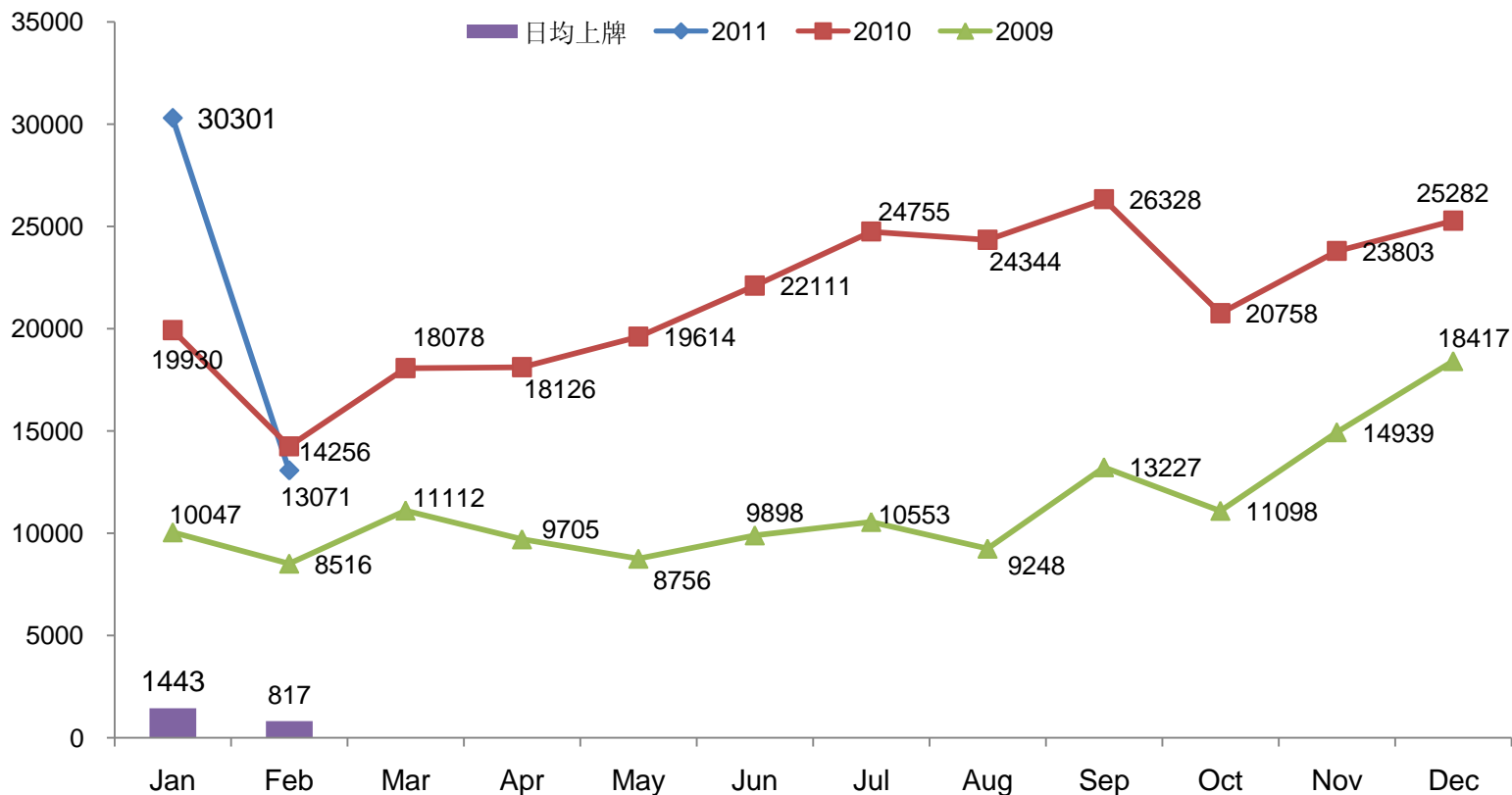
2月份SUV市场份额继续增长，与2010年相比增长3%，SUV主导车型地位继续提升

- 2月，进口SUV上牌量占总体市场份额58.2%，比2010年全年增加3个百分点，其市场影响地位进一步加深；
- 2月，CAR市场份额较2010年全年下降3.4个百分点。



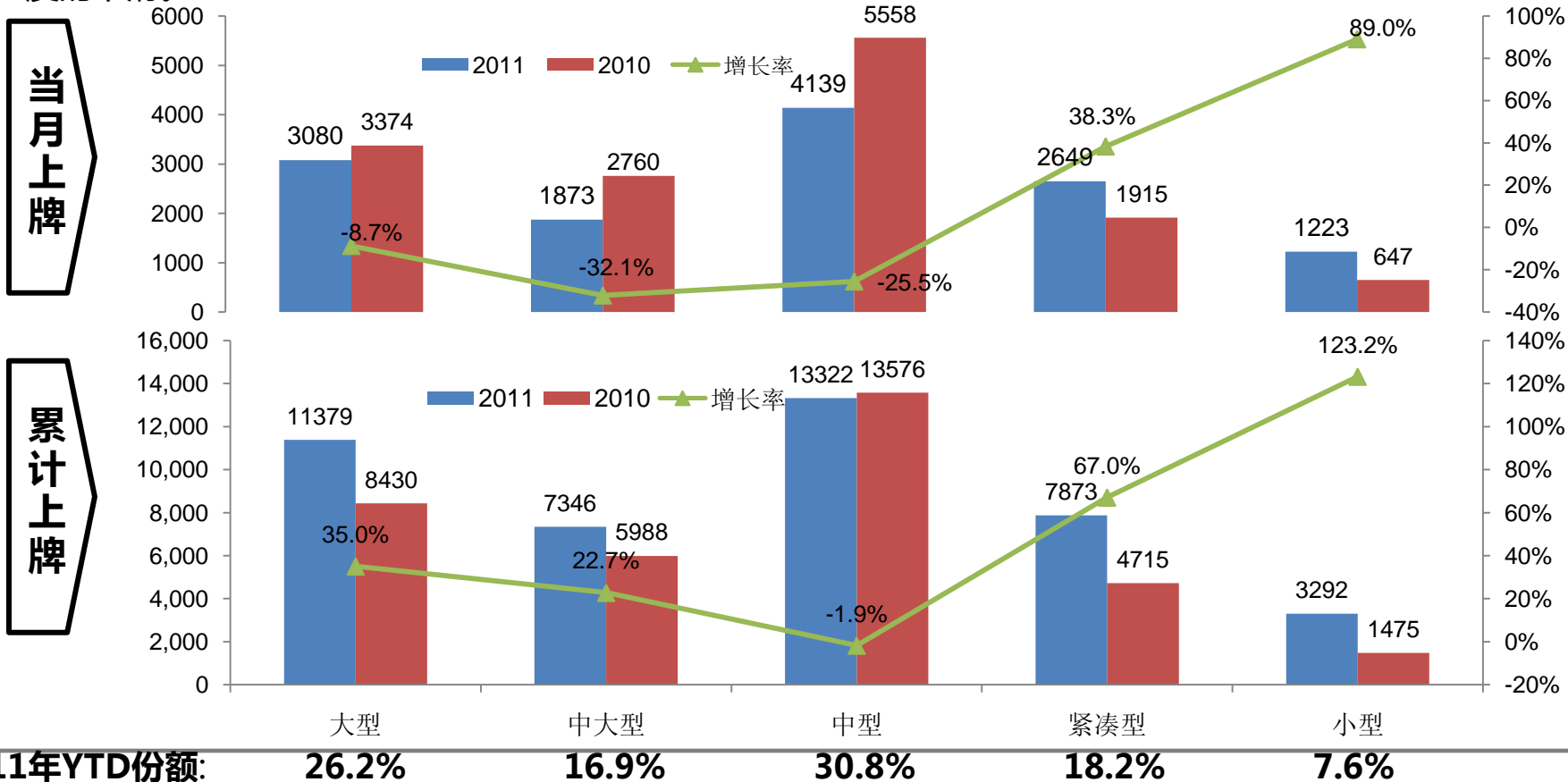
2月份，进口CAR上牌量和日均上牌量均跌至两年来最低，上牌量同比下降8.3%

●2月，进口CAR上牌13071辆，同比下降8.3%。

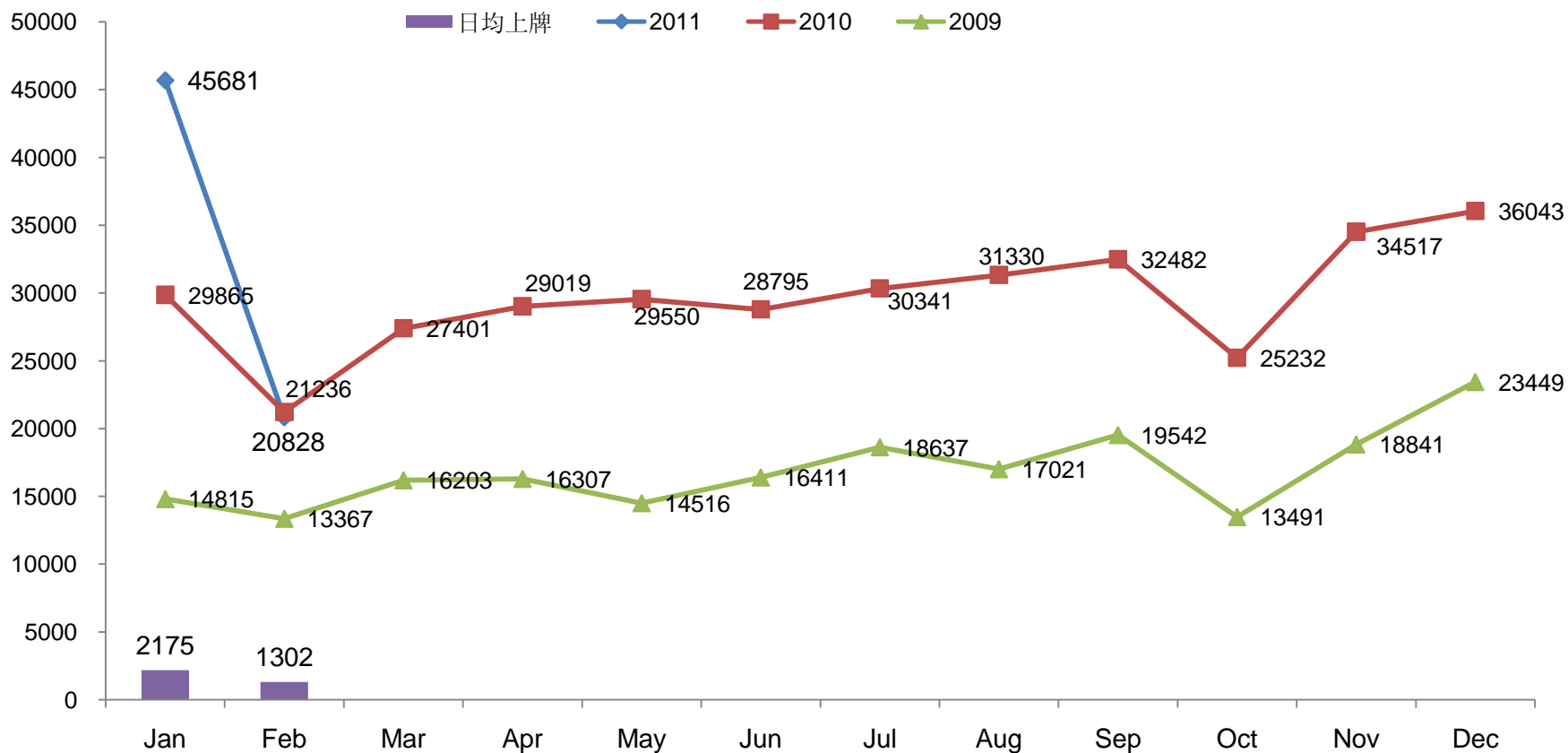


2月份进口CAR市场呈现小型车增长，中大型车下滑的态势，小型车受市场偏好

●2月份，进口小型CAR增速高达89%，主要原因是新上市的奔驰A级车得到了市场认可，同时销量居前的MINI和SMART增长也超过90%，拉动贡献明显；紧凑型CAR也表现抢眼，增长38.3%，该细分市场增长的主要原因是奥迪A3新车上市表现不俗，宝马120I上牌551辆，同比增长156%，对紧凑型CAR市场增长贡献也较大；大型、中大型及中型CAR市场2月份表现出极大的疲软性，市场呈现不同程度的下滑。

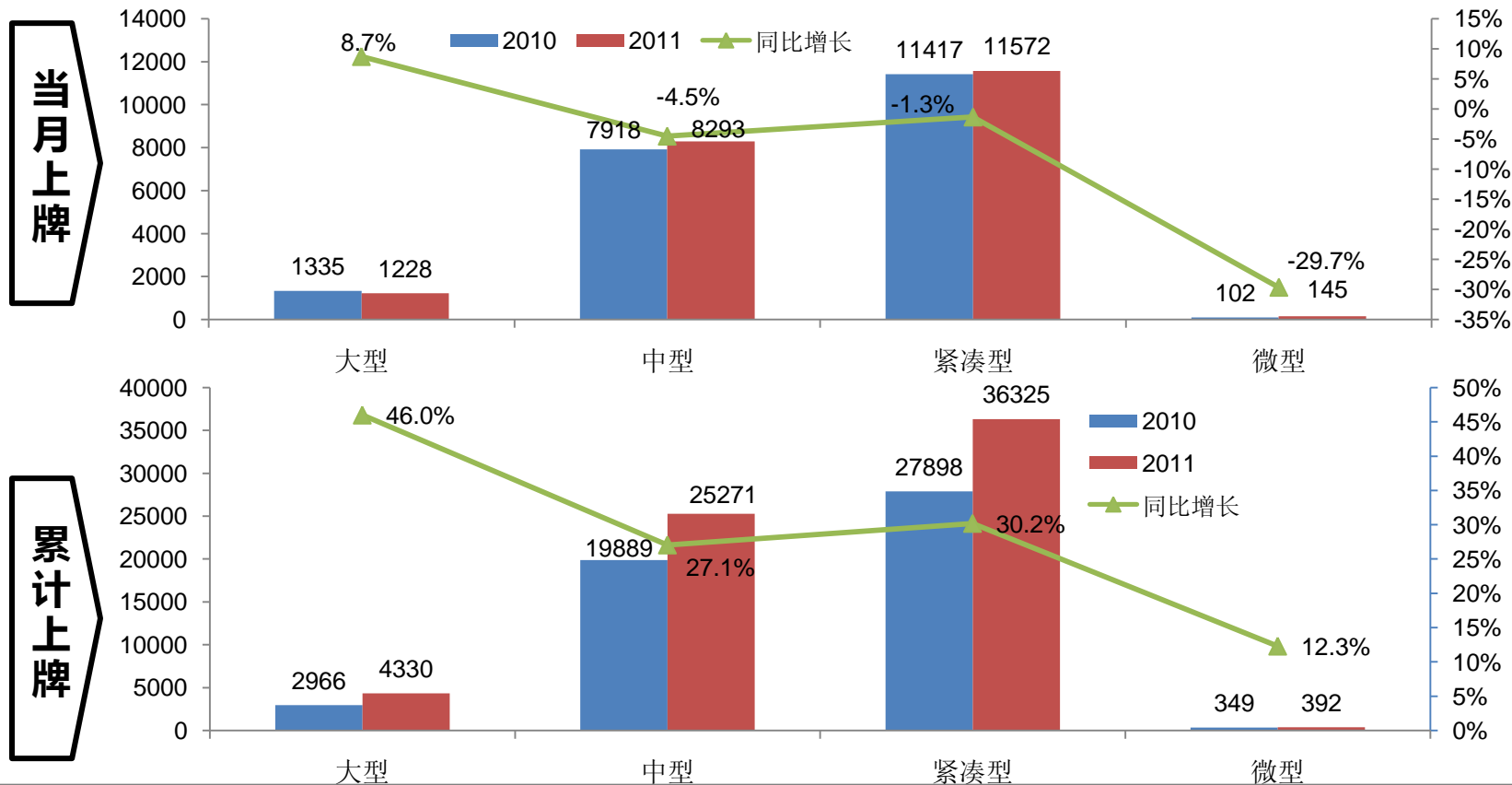


2月份，进口SUV上牌20828辆，同比下降1.9%



从进口SUV细分市场来看,大型SUV成为唯一增长车型,中型和紧凑型小幅下降

●1月,大型SUV成为唯一增速超过进口SUV整体增速的车型,其中路虎揽胜表现出色,上牌453辆,同比增长65%,加上QX56新车上市的拉动,推动大型SUV小幅增长;紧凑型SUV市场喜忧两重天,涨跌车型市场地位均举足轻重,其中上牌量大,涨幅靠前的车型有奔驰GLK300、雷诺科雷傲、斯巴鲁傲虎和大众TIGUAN等,涨幅分别为133%、50.3%、410.5%和156.7%;紧凑型SUV中超过70%的车型销量均下滑,其中下滑幅度较大的有新胜达和森林人,跌幅分别为41.5%和47%。



2011年YTD份额:

6.5%

38%

54.6%

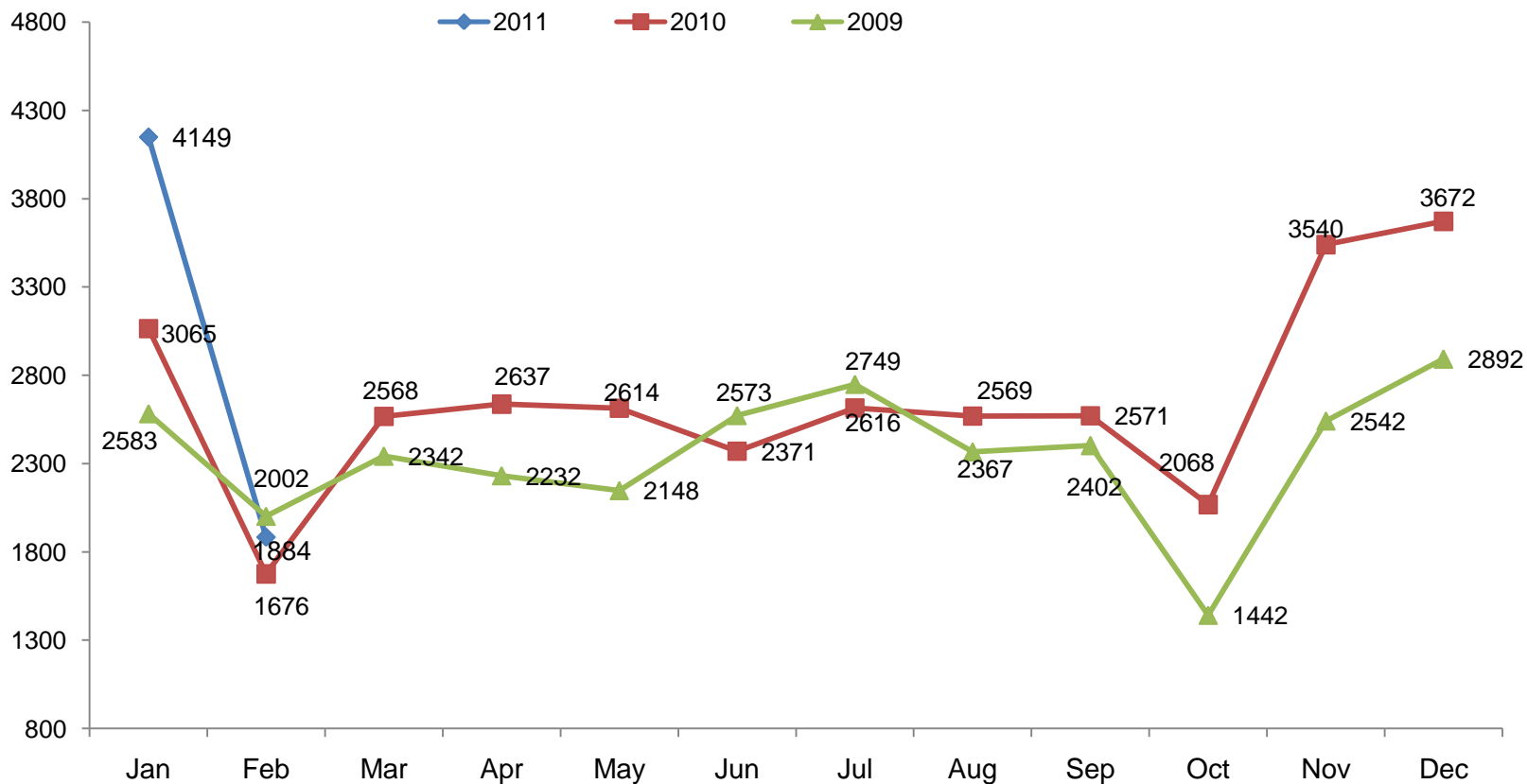
0.6%



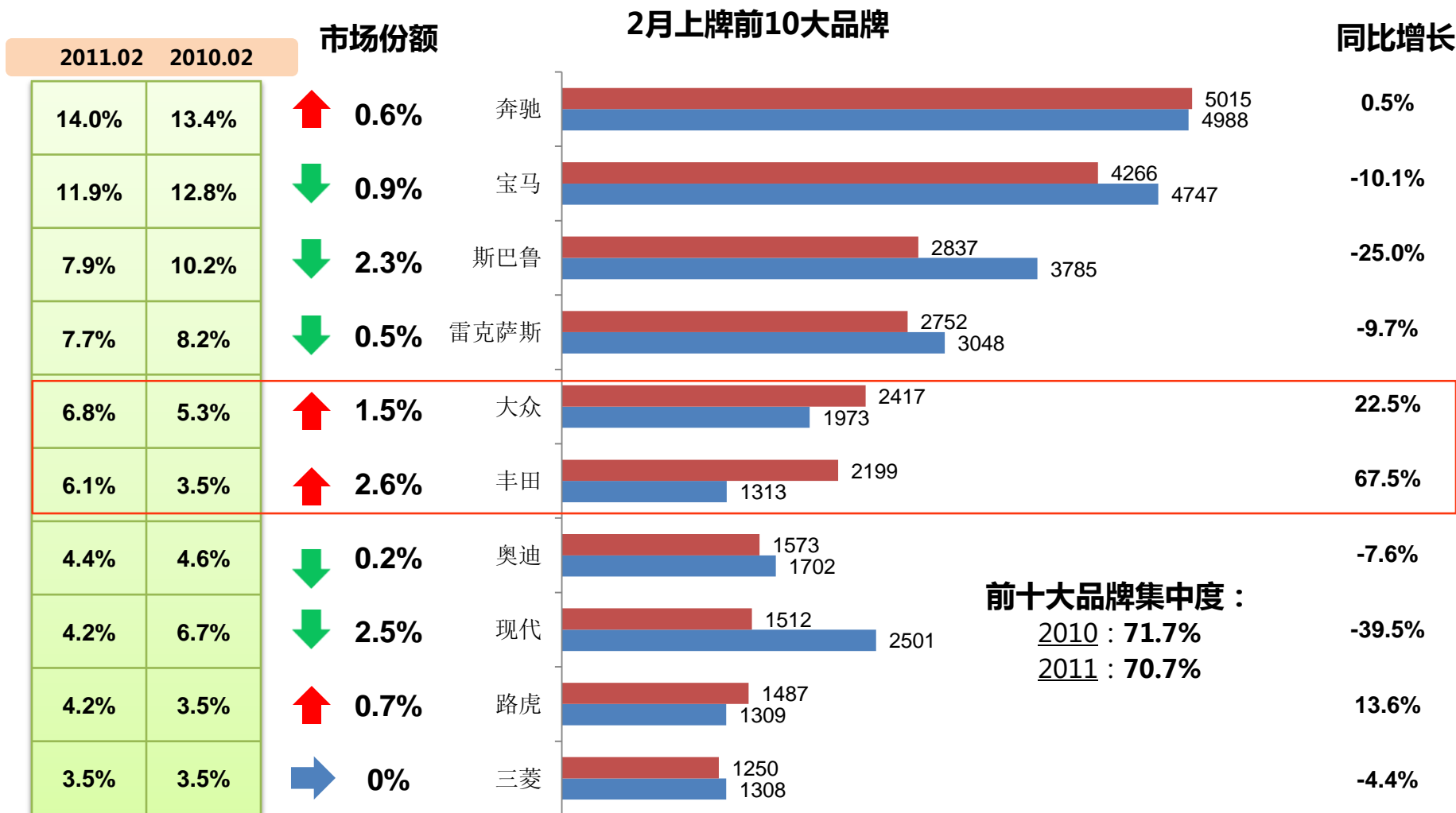
中国进口汽车贸易有限公司
CHINA AUTOMOBILE TRADING CO., LTD

2月份进口MPV在新车型丰田埃尔法及奔驰R级，丰田普瑞维亚良好表现的带动下，上牌1884辆，同比增长12.4%，为进口车唯一增长车型

●2月，进口MPV上牌1884辆，同比增长12.4%，主要是去年10月份丰田埃尔法（ALPHARD）上市，得到市场认可，拉动了进口MPV的销量上升，同时奔驰R级和丰田普瑞维亚分别增长35.1%和81.2%，贡献也很明显，MPV成为2月份唯一增长车型。

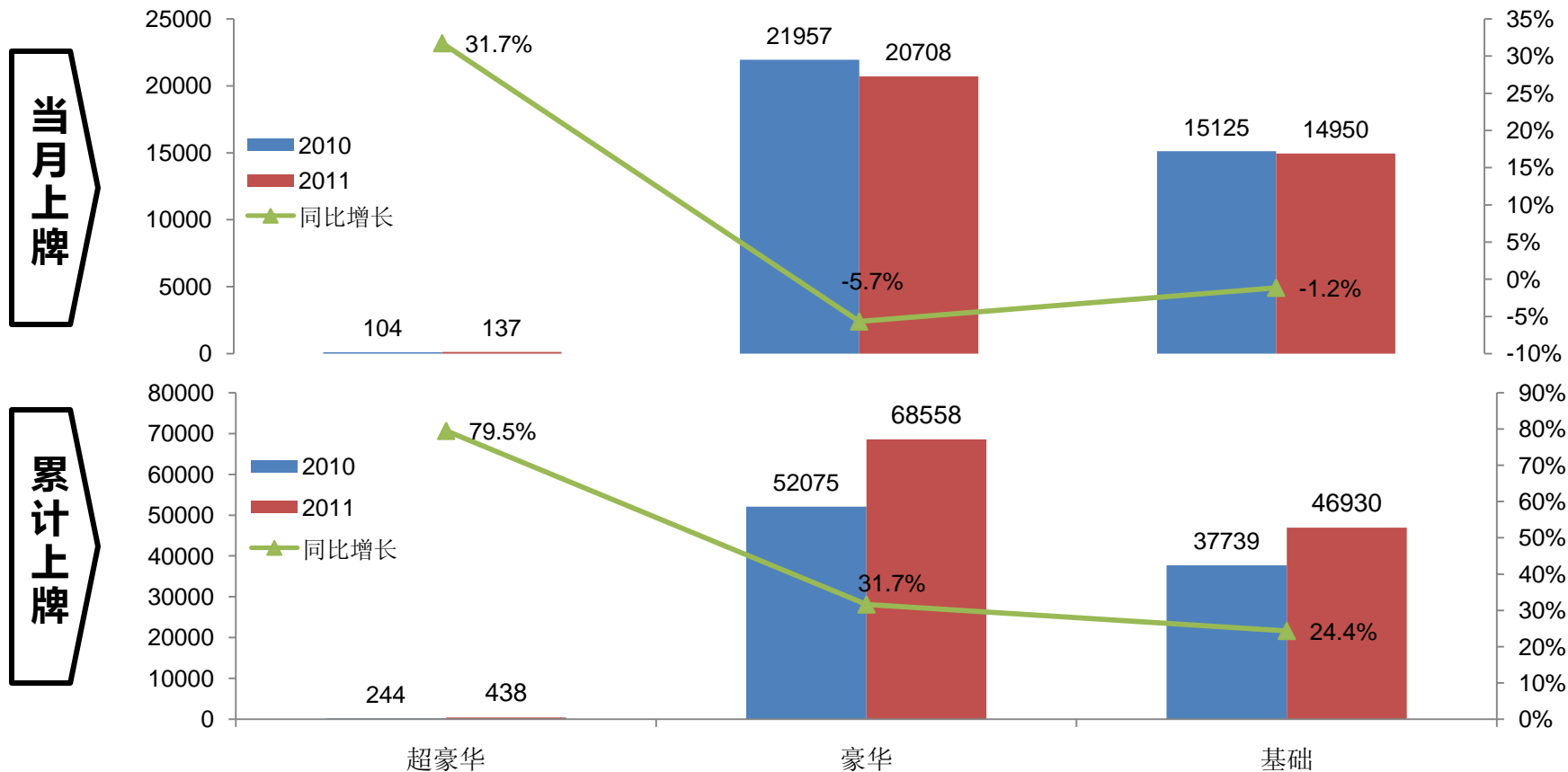


奔驰、宝马、斯巴鲁上牌量位居前三，品牌市场集中度下降



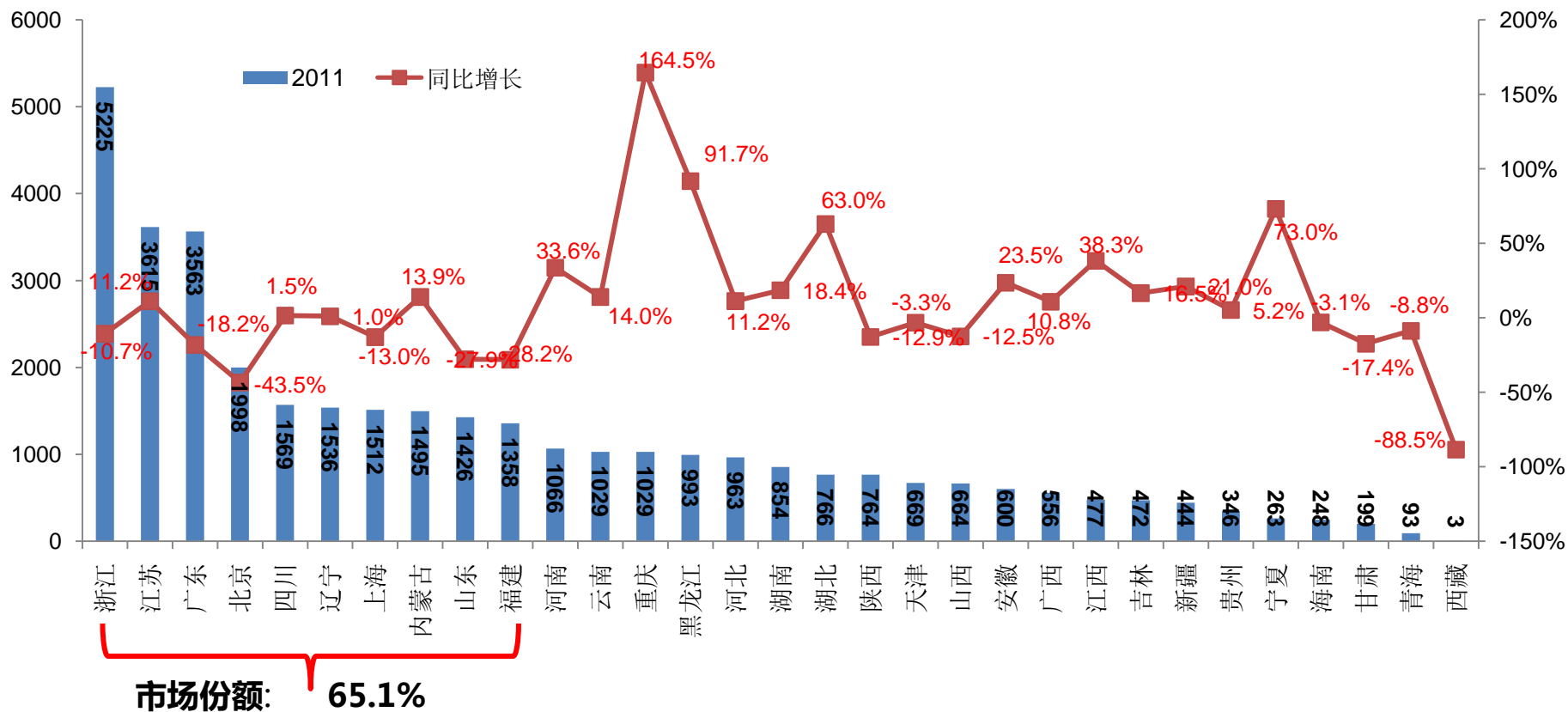
从品牌结构来看,超豪华品牌是唯一增长品牌;豪华品牌出现下跌,且跌幅大于整体市场跌幅

●2月,超豪华品牌同比增长31.7%,成为分品牌市场唯一增长亮点,主要原因是劳斯莱斯古斯特的上市带动了销量的大幅提升;豪华品牌下滑5.7%,跌幅较大有奥迪、宝马和雷克萨斯,跌幅分别达到7.6%、10.1%和9.7%。



2月份，东部发达地区除江苏外，销量均负增长，其中北京跌幅高达43.5%

- 2月份，占市场份额42%的北京，山东、上海、浙江、广东和福建六省均出现负增长；
- 前十名省份中，非发达省份四川、辽宁和内蒙三省排名较上月提升；

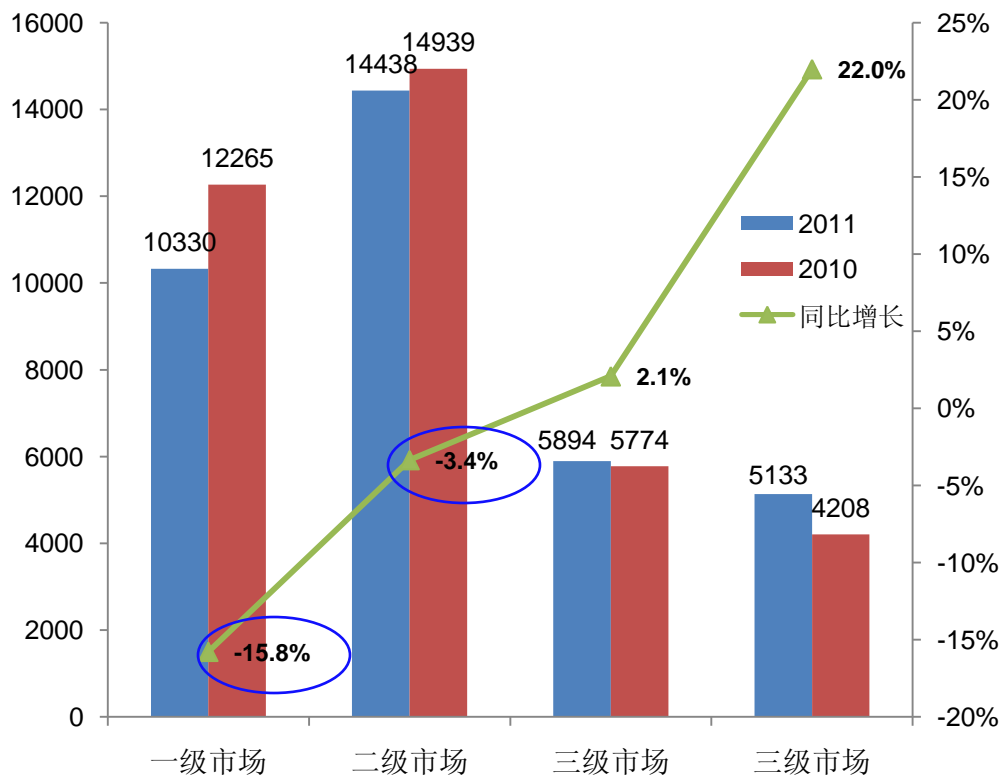


2月份，一、二级市场销量下降；三、四级市场销量上升

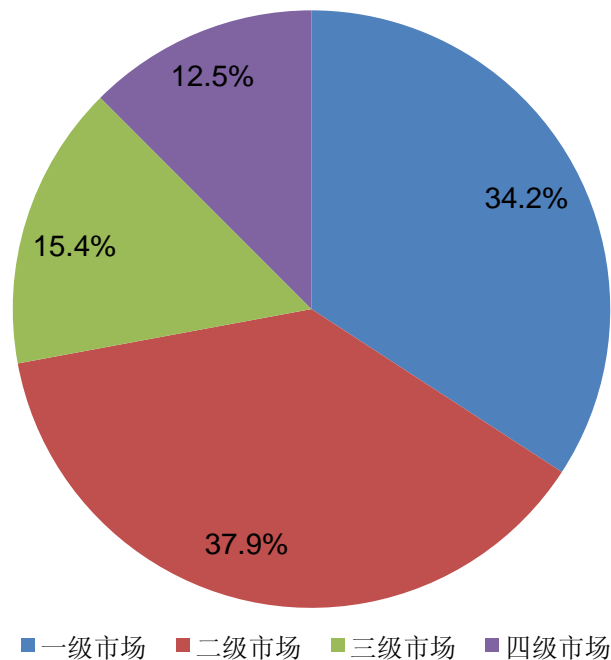
●2月份，占市场份额70%以上的一、二级市场上牌量分别下滑15.8%和3.4%；三、四级市场销量增长，增长率分别为2.1%和22.0%；

●一、二级市场的下滑是导致2月份进口车市场整体下滑的主要原因。

2月份四级市场情况

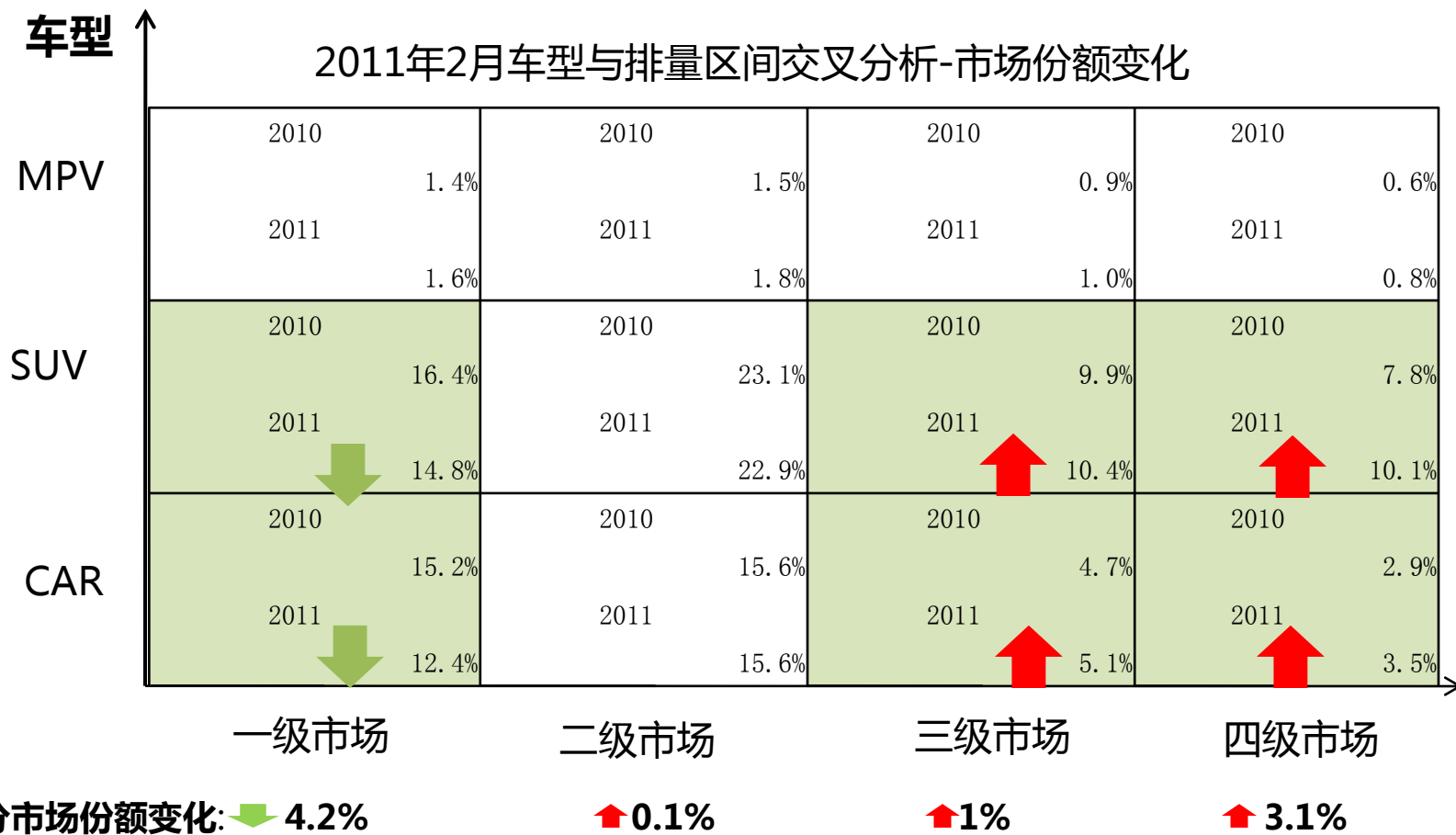


2010年四级市场份额



从区域市场来看，一级市场份额萎缩明显，SUV、CAR在一级市场份额均下降，在三、四级市场同步提升

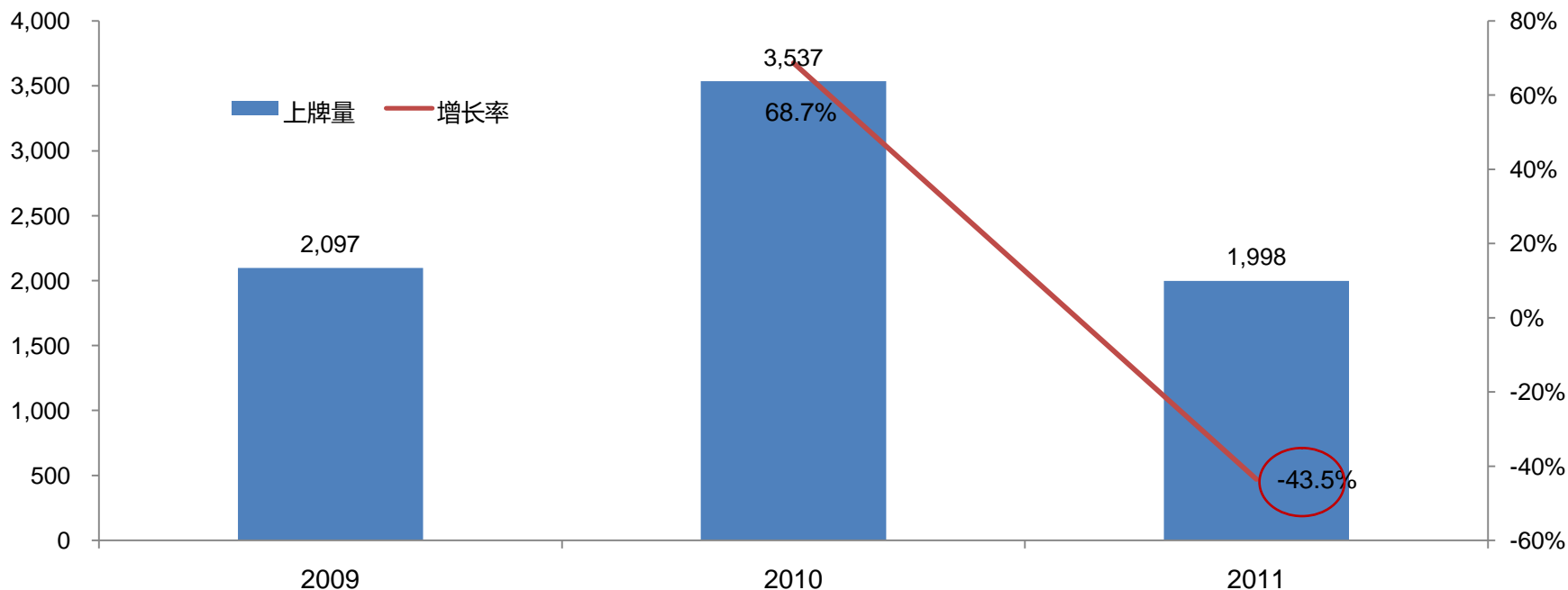
●2月份，SUV、CAR在一级市场中的份额同步下降，一级市场整体份额下降4.6%，二、三、四级市场份额分别增长0.1%、1%和3.1%，尤其四级市场份额增加明显。



北京车市在限牌政策和2月传统淡季两重因素的叠加下，市场大幅萎缩四成

- 在“限牌”政策的影响下，2月北京车市异常春寒，进口车上牌1998辆，同比下降43.5%；
- 从车型来看，SUV、CAR和MPV的同比下降速度分别为：37.9%，52.5%和19.3%。

2月北京进口车上牌量与同比增长率(2009-2011)





专业 敏锐
勤勉 分享

市场营销部
联系人：王存
电话：88825660



中国进口汽车贸易有限公司
CHINA AUTOMOBILE TRADING CO., LTD