



中国进口汽车贸易有限公司  
CHINA AUTOMOBILE TRADING CO., LTD



# 2011年10月 海关汽车进口量分析

市场营销部  
2011年11月25日

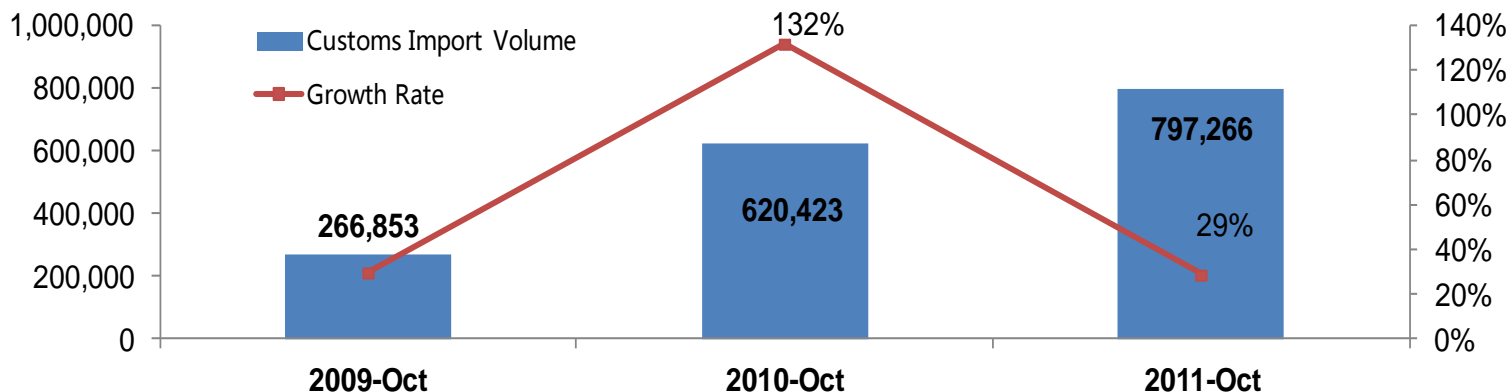
# 概述

## 10月份海关进口量特点如下：

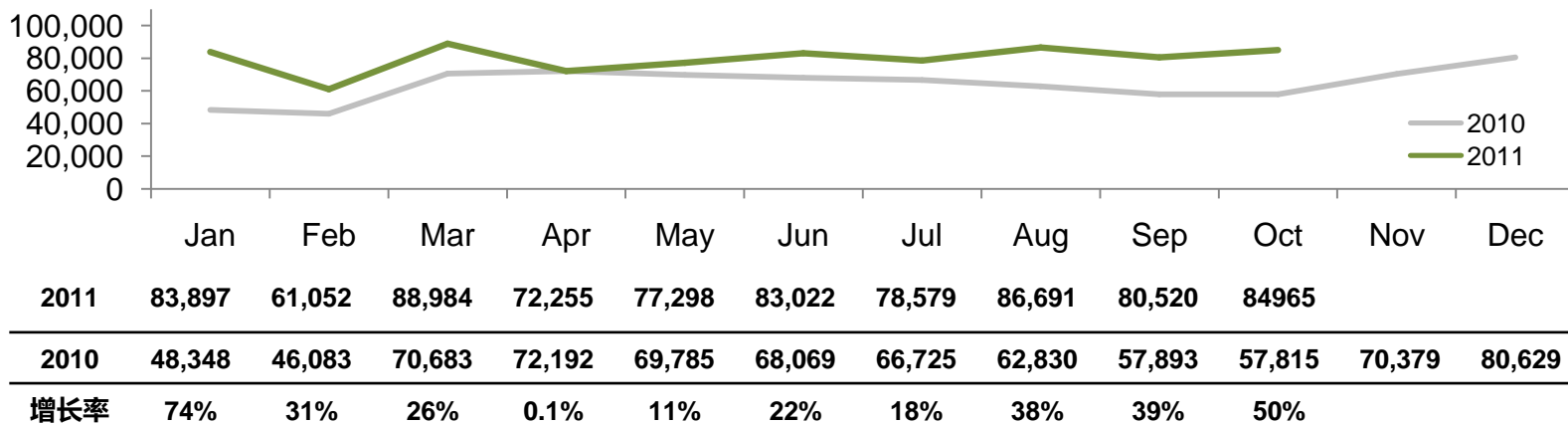
- 1. 进口总量：**10月份累计海关进口量为797,266，同比增长29%，10月份海关进口量为84,965，同比增长50%
- 2. 港口：**天津港进口总量逐步恢复，稳定在3万辆以上，1-10月累计份额39%，上海港累计进口量份额达到33%
- 3. 车型：**乘用车一直是海关进口汽车的主力，10月份其占总进口量的比例保持在98%；10月乘用车进口量为83,328辆,同比增长48%,环比增长6.4%，其中SUV进口量3.8万，同比增长为52.7%，当月市场份额提升到62%
- 4. 排量：**从同比来看，10月份1.5L及以下排量区间增长明显，2.5-3.0L排量区间同比增长63%
- 5. 派系：**10月份日系品牌份额恢复到26%,基本恢复到震前的水平
- 6. 基础品牌：**基础品牌海关进口量，10月累计进口总量Volkswagen、Subaru、Toyota排名前三，同比累计增长分比为19%、-21%和21%
- 7. 豪华品牌：**豪华品牌海关进口量，10月累计海关进口量德系品牌BMW、MB和Audi站稳前三名，同比累计增长分别为44%、18%和75%

# (一)10月份累计海关进口量为797,266，同比增长29%，10月份海关进口量为84,965，同比增长50%

## 10月份累计海关进口总量\*比较 (2009-2011)



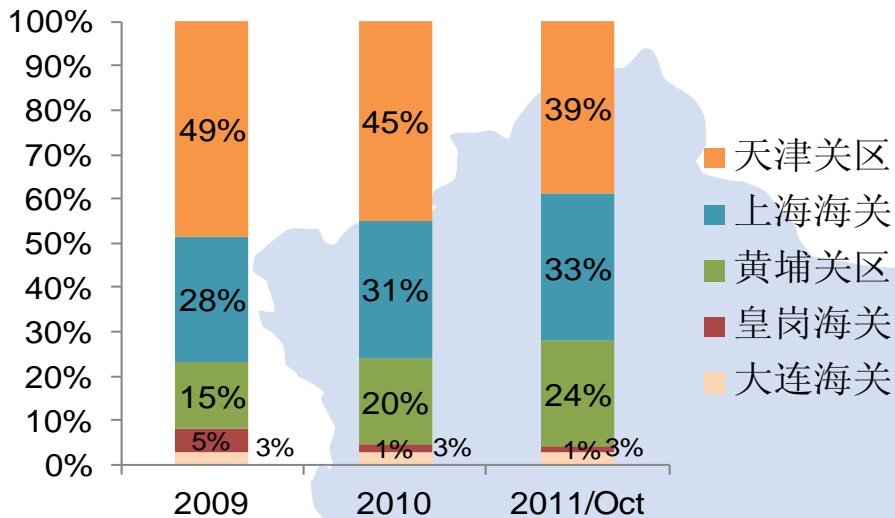
## 2011年月度海关进口总量



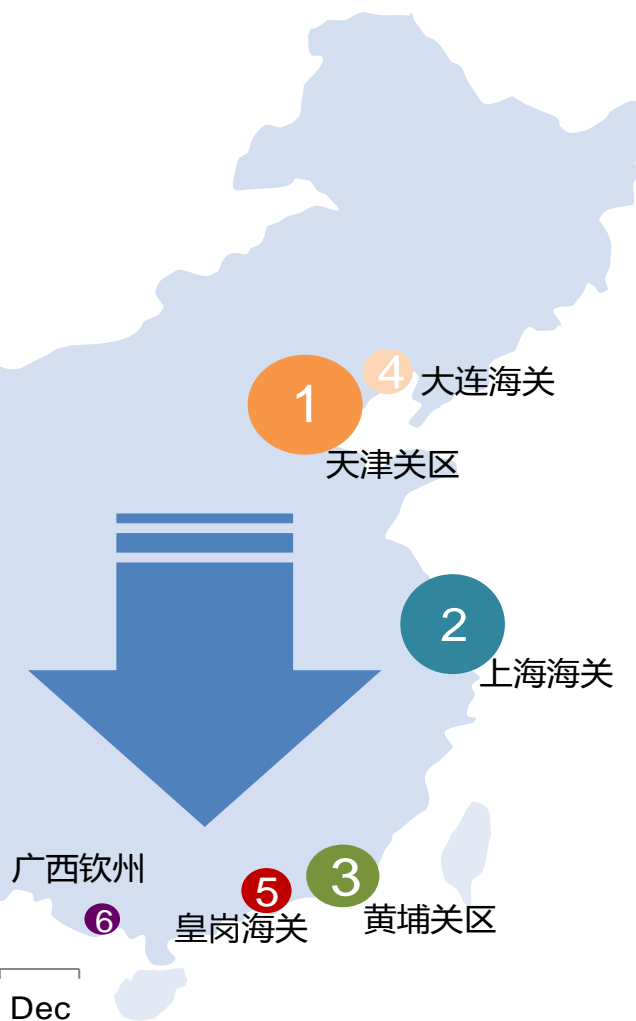
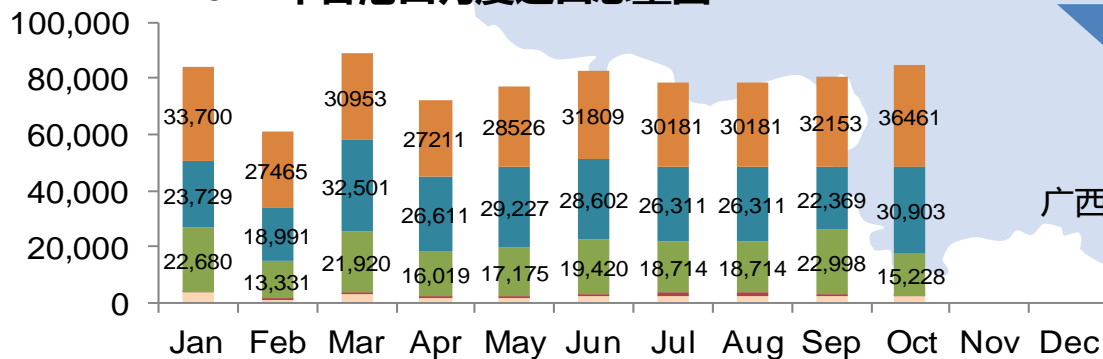
\*海关进口总量包括乘用车和商用车

## (二) 天津港进口总量逐步恢复，稳定在3万辆以上，1-10月累计份额39%，上海港累计进口量份额达到33%

### 2009年-2011年港口累计进口总量份额图

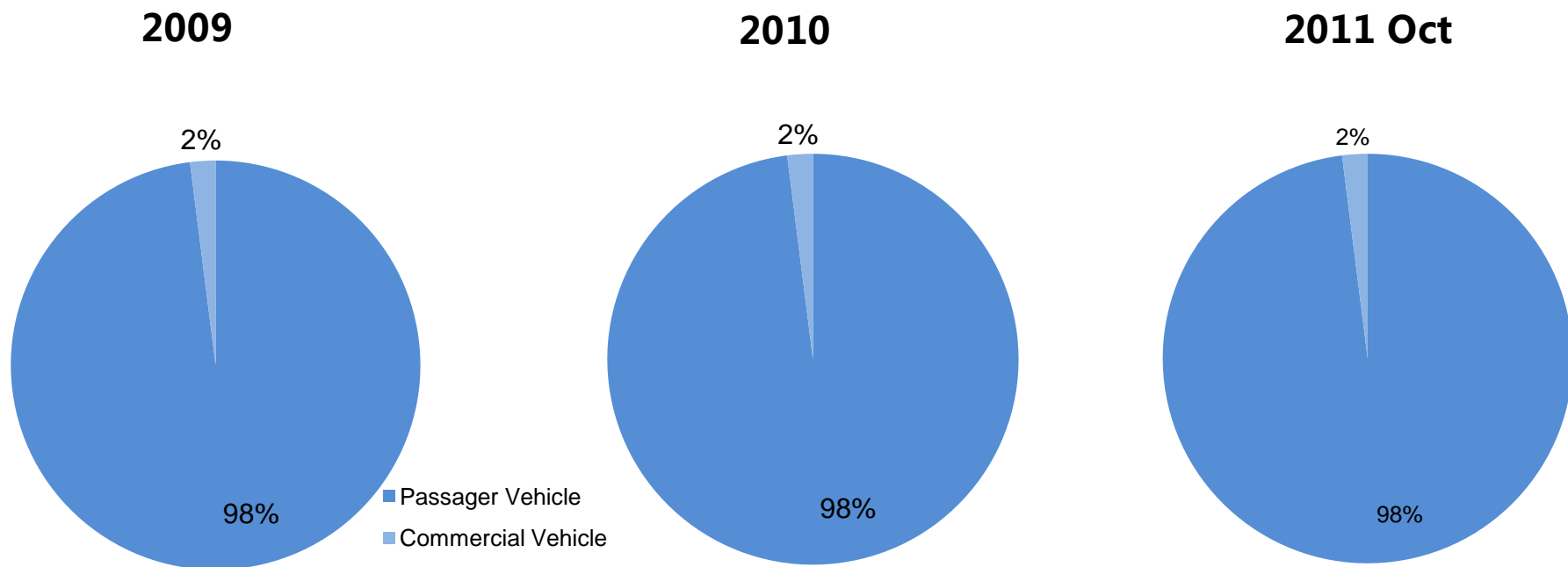


### 2011年各港口月度进口总量图



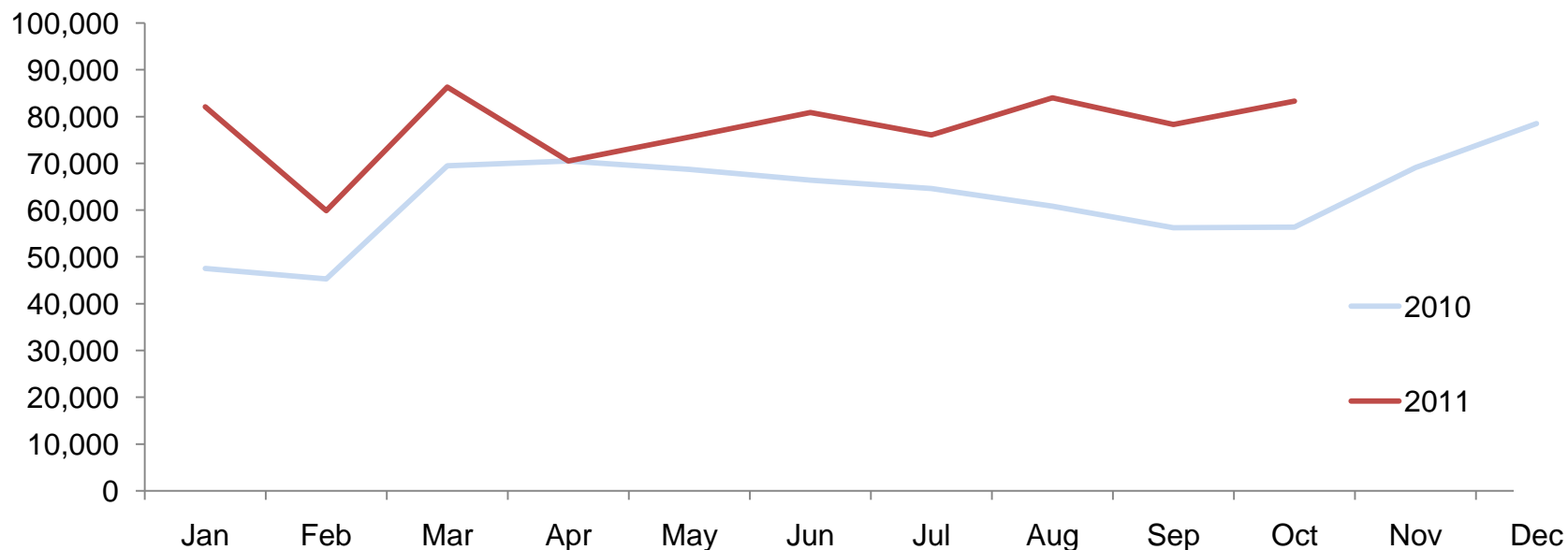
### (三)乘用车一直是海关进口汽车的主力，1-10月份累计占总进口量的比例保持在98%

2009-2011年累计海关进口总量乘用车与商用车比例图



## (四) 10月乘用车进口量为83,328辆,同比增长48%,环比增长6.4%

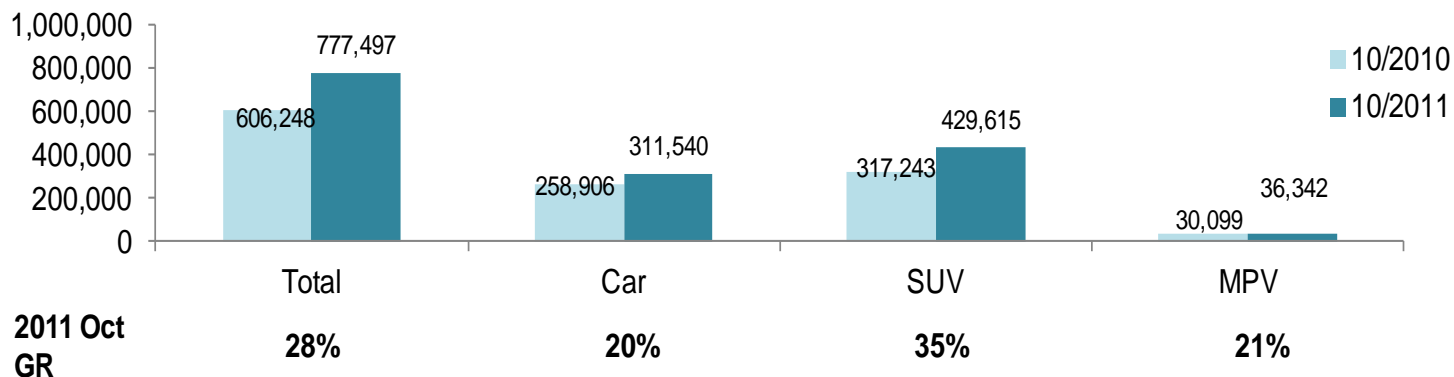
### 2010-2011年月度乘用车进口量



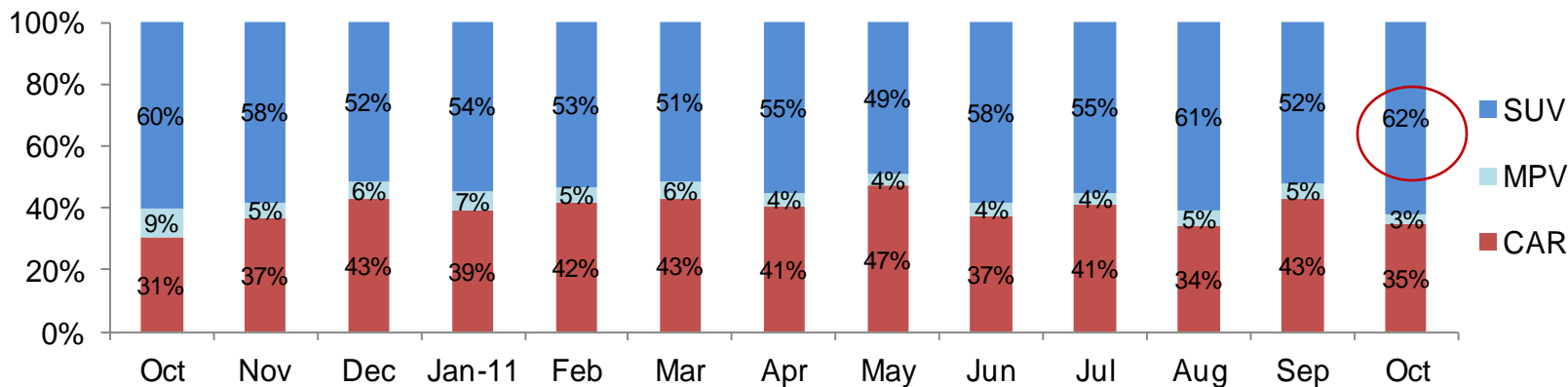
2011	82,115	59,908	86,350	70,533	75,643	80,909	76,118	84,060	78,325	83,328		
2010	47,526	45,300	69,452	70,499	68,682	66,397	64,615	60,861	56,249	56,375	69,064	78,491
GR	73%	32%	24%	0%	10%	22%	18%	38%	39%	48%		

# (五) 10月SUV进口量3.8万，同比增长为52.7%，当月市场份额提升到62%

## 2011年1-10月乘用车进口量分车型图

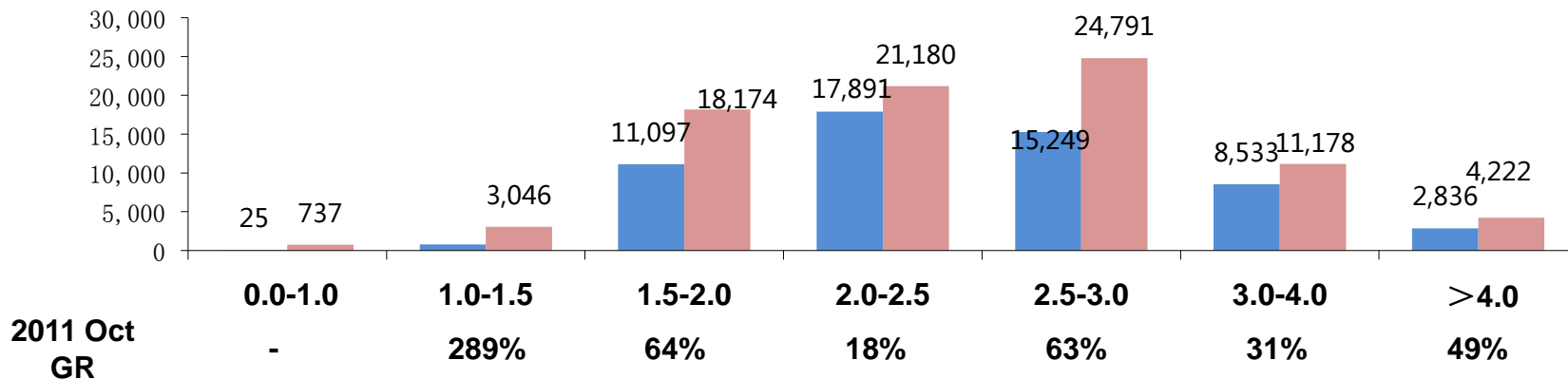


## 2011年月度乘用车进口量车型比例

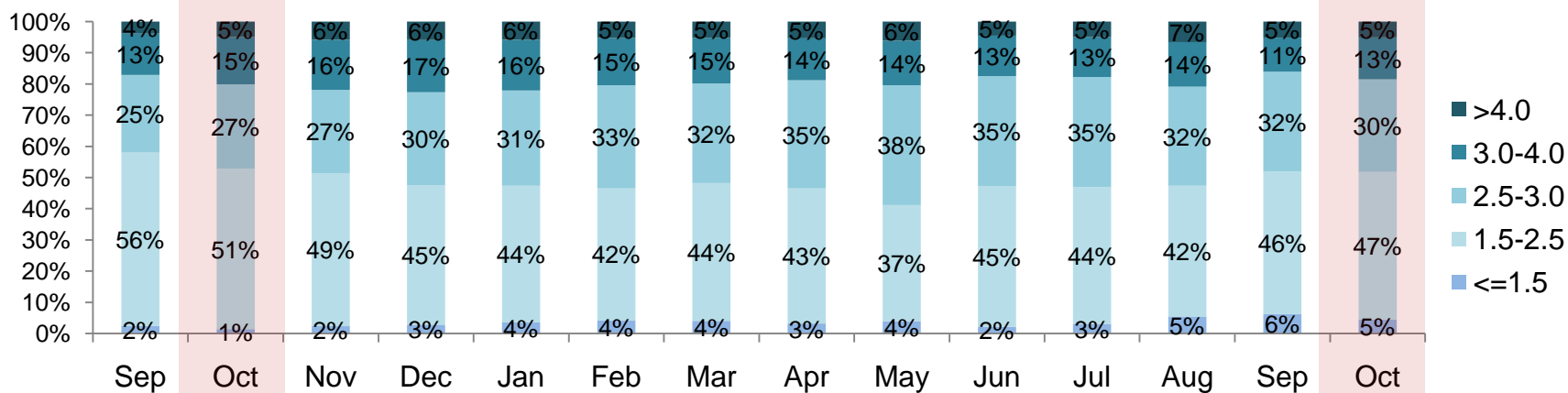


# (六) 从同比来看，10月份1.5L及以下排量区间增长明显，2.5-3.0L排量区间同比增长63%

## 2011年10月乘用车进口产品各排量区间进口量图



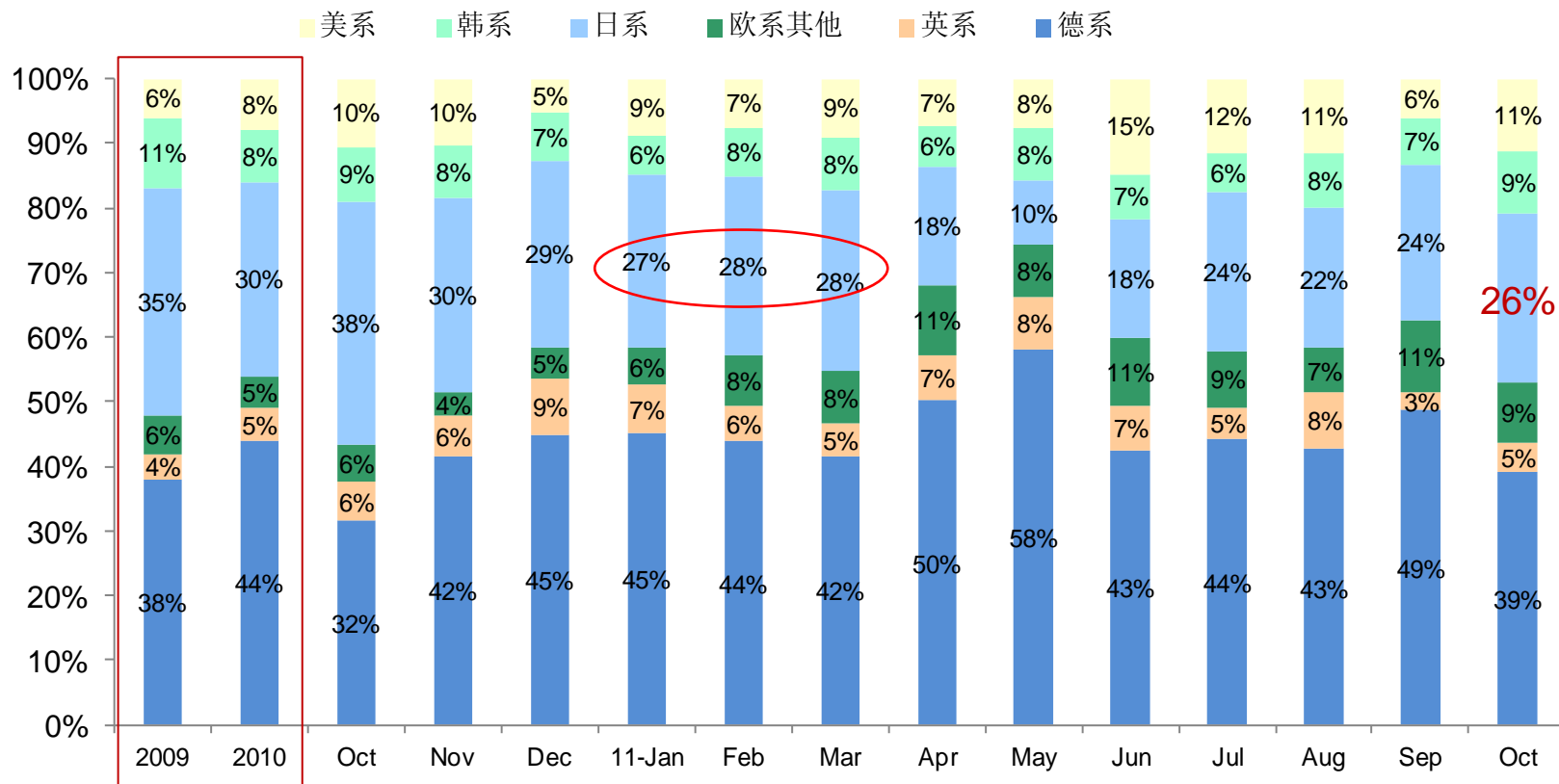
## 2011年乘用车进口产品各排量结构变化图





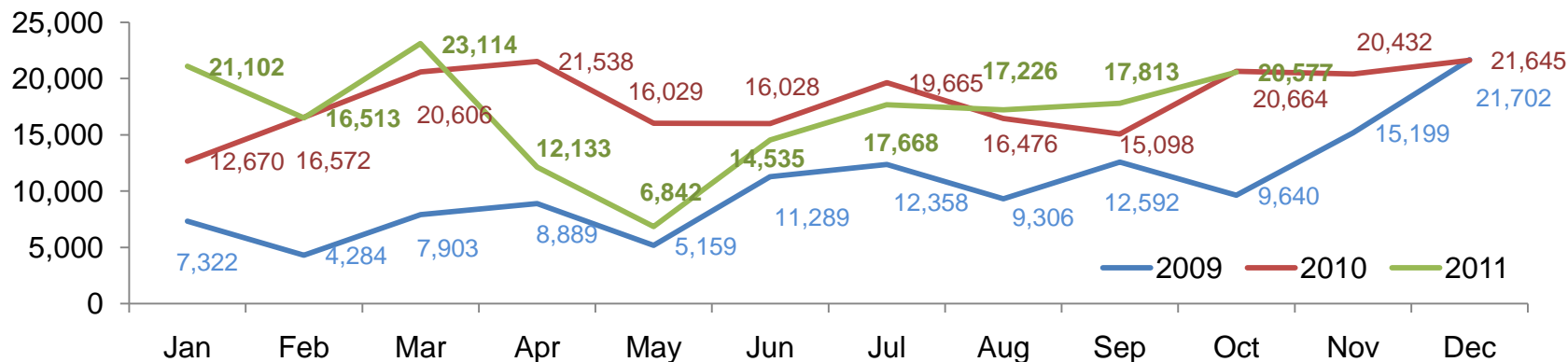
# (七) 10月份日系品牌份额恢复到26%，基本恢复到震前的水平

## 2009-2011年10月 海关进口量分来源国情况

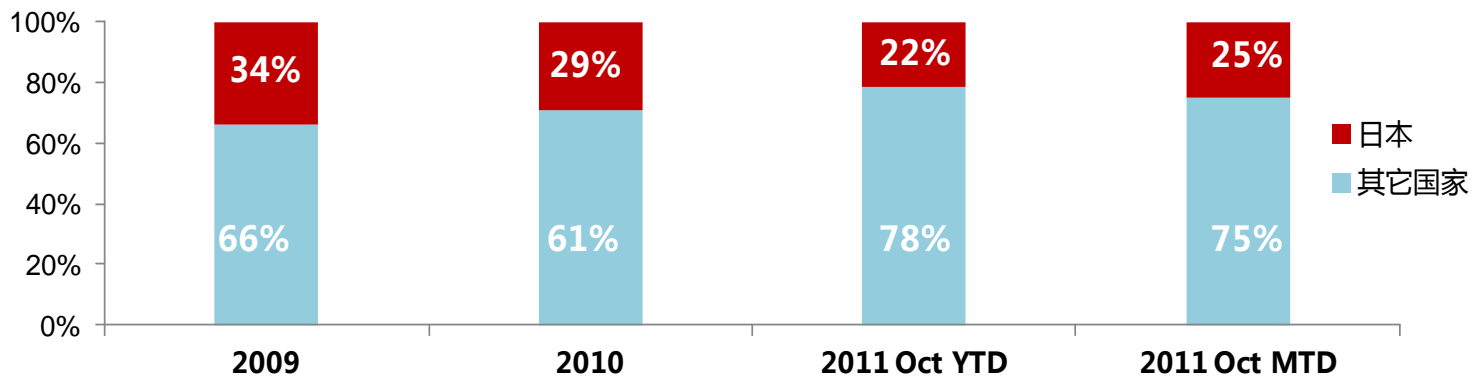


# (八)10月份原产地为日本的进口车量环比增长15.5%，同比基本持平；10月份进口到中国原产自日本的乘用车当月份额为25%

## 2009-2011年9月原产地为日本的进口乘用车海关进口量月度图



## 2009-2011年9月进口到中国乘用车原产地份额图



# (九)基础品牌海关进口量，10月累计进口总量Volkswagen、Subaru、Toyota排名前三，同比累计增长分比为19%、-21%和21%

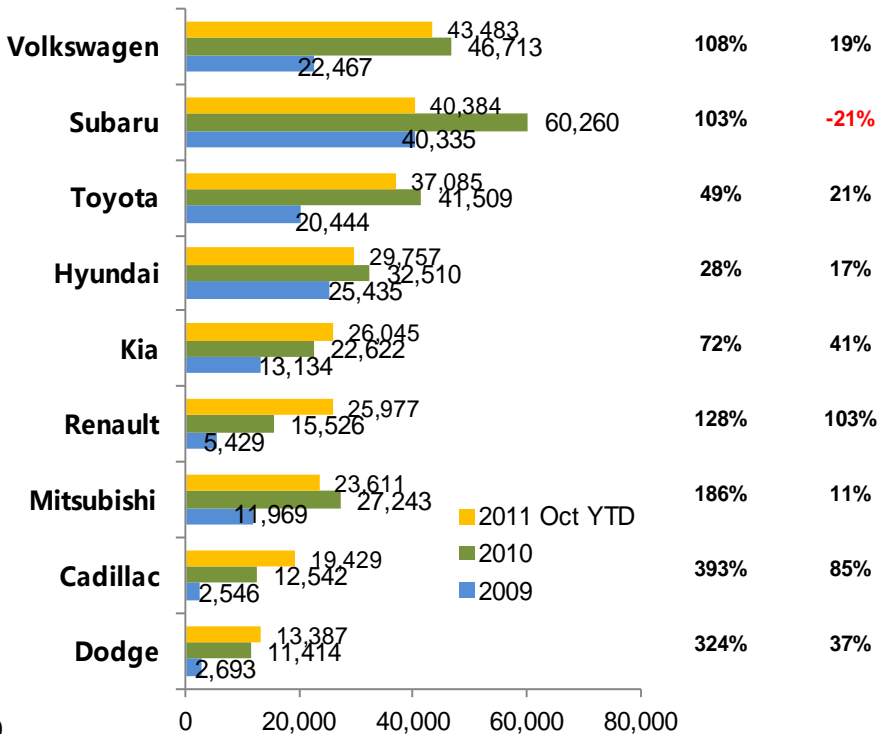
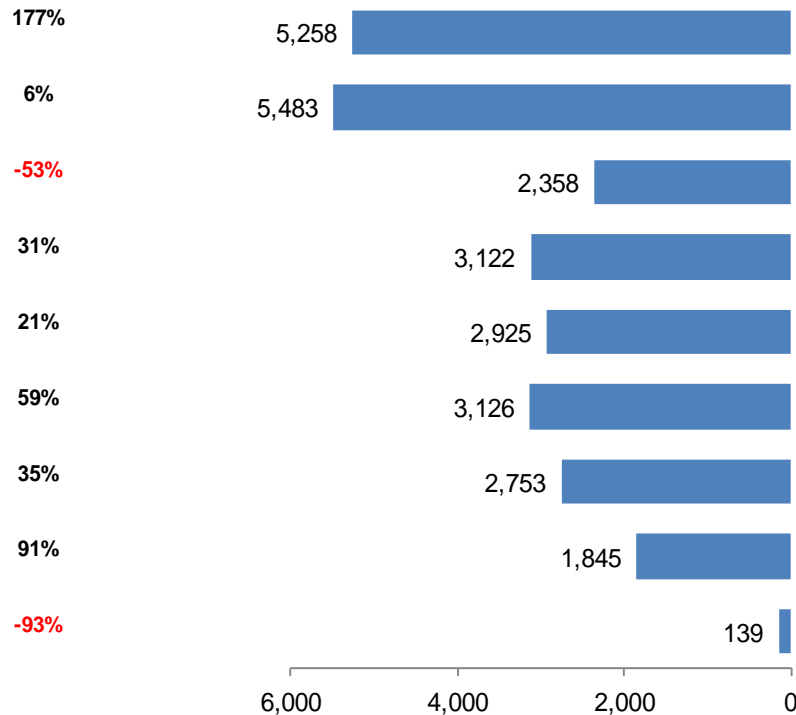
## 2009-2011年 9月 海关进口量分品牌图

### 2011年10月基础品牌海关进口量

### 2009年-2011年10月基础品牌累计海关进口总量

2011 Oct  
MTD GR

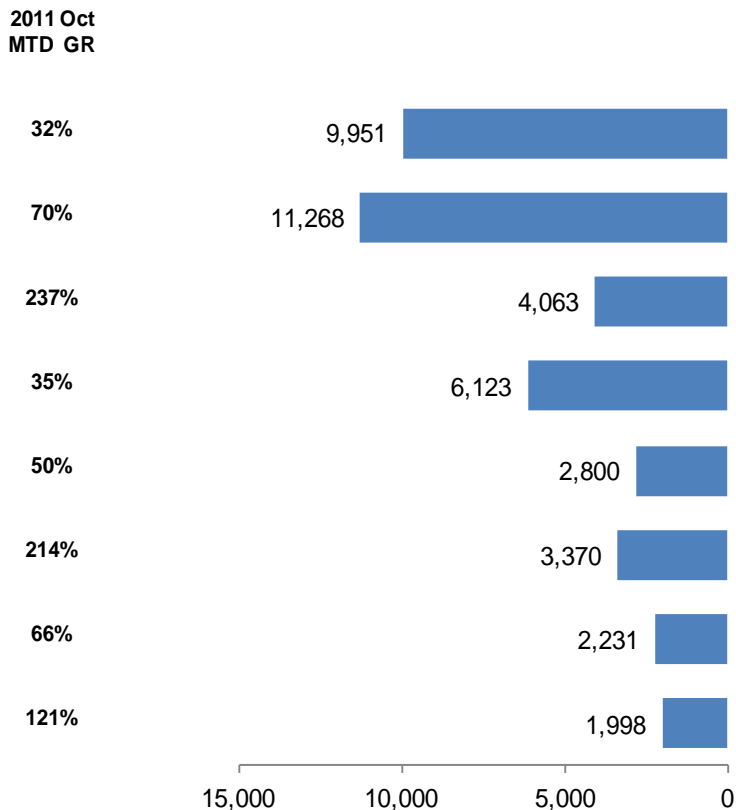
2010 GR    2011 Oct  
YTD GR



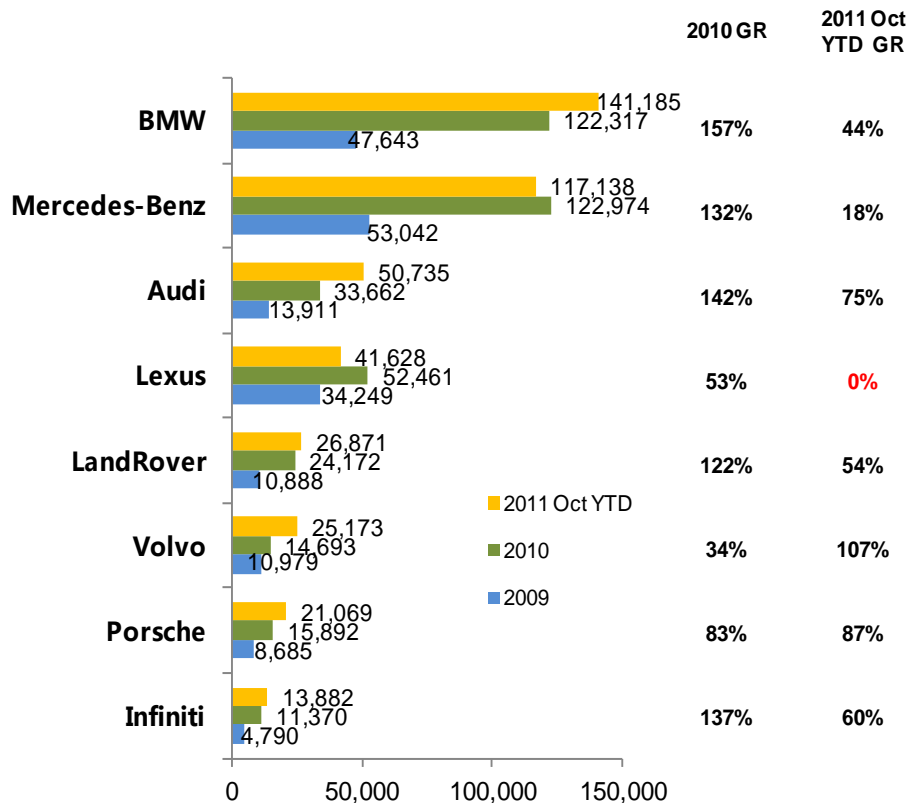
# (十) 豪华品牌海关进口量，10月累计海关进口量德系品牌BMW、MB和Audi站稳前三名，同比累计增长分别为44%、18%和75%

## 2009-2011年 9月 海关进口量分品牌图

### 2011年10月豪华品牌海关进口量



### 2009年-2011年10月豪华品牌累计海关进口总量



2011年10月进口车市场情况 \*BMW海关进口量包括MINI, Mercedes-Benz海关进口量包括Smart

市场营销部

11/2011

Page 12



中国进口汽车贸易有限公司  
CHINA AUTOMOBILE TRADING CO., LTD

# 市场研究产品屋



## 宏观经济分析报告

- ◆ 宏观经济指标
- ◆ 经济政策
- ◆ 经济形势展望
- ◆ 对进口车行业影响

月度



## 进口车行业政策研究

- ◆ 现行政策梳理及解读
- ◆ 未来可能实施政策跟踪
- ◆ 新政策解读与影响评估
- ◆ 对合作伙伴提供应对建议

即时



## 进口车市场可持续发展策略报告

- ◆ 战略定位及市场策略
- ◆ 产品策略
- ◆ 品牌提升策略
- ◆ 渠道策略
- ◆ 后服务策略
- ◆ 综合应变能力

年度



## 海关进口量分析报告

- ◆ 总体趋势分析
- ◆ 分车型分析
- ◆ 细分市场分析
- ◆ 分品牌排名
- ◆ 分排量分析
- ◆ 整体/车型库存分析

月度



## 进口车市场研究报告

- ◆ 上牌总量与增速
- ◆ 各车型分析
- ◆ 细分市场分析
- ◆ 分排量分析
- ◆ 中进经营品牌表现

月/季/年度



## 进口车产品跟踪与研究

- ◆ 跟踪新车上市
- ◆ 跟踪未来上市产品
- ◆ 特定产品详细研究
- ◆ 洞察进口产品趋势

即时



## 进口车市场价格指数分析

- ◆ MSRP跟踪
- ◆ 市场成交价格收集
- ◆ 市场成交价格指数
- ◆ 优惠指数

月度



## 进口车经销商调研报告

- ◆ 销售表现
- ◆ 销售订单
- ◆ 库存状态
- ◆ 消费信贷
- ◆ 客流量/人气
- ◆ 成交价格
- ◆ 信心指数

月度

# 中国进口汽车市场数据库



**专业 敏锐**  
**勤勉 分享**

**市场营销部**  
**联系人：王存**  
**电话：88825660**