



国机汽车



中进汽贸

市场研究月报

海关进口量快讯 2012 年第 1 期

市场营销部 2012-2-14

## 市场研究月报体系



宏观经济  
分析报告



国产汽车  
产销快讯



北京\上海汽  
车市场快讯



汽车销售  
渠道动态



上牌量  
分析报告



海关进口量  
分析报告



进口车市场  
价格指数



进口车经销  
商调研报告

# 中国进口汽车市场数据库



## 本期摘要：

- 2012年1月海关汽车进口量为82,696辆，同比增长为-1.43%，其中乘用车进口81,350辆，同比增长-0.96%。1月份出现负增长主要是由于春节放假因素。从工作日日均进口量来看，无论是同比，还是按照春节所在月对比，*增长在20%以上*。
- 1月份SUV进口量份额首次下滑到50%以下，主要是由于奔驰GLK已经国产，X1即将国产导致进口量大幅度减少，此外，1月奔驰ML和别克昂克雷进口量相比去年也大幅度减少。
- 2012年1月，3.0L以下份额提升到85.9%，其中1.5-2.0L份额提升明显，从2011年的21.7%到2012年1月的29.8%，主要贡献来自宝马1系、迷你、路虎EVOQUE、雷克萨斯CT200h、大众夏朗等。
- 从品牌来看，大众首次月进口量超过1万辆，位居本月第二位。



## 本期正文：

### 一、总量

2012年1月海关汽车进口量为82,696辆,同比增长为-1.43%,其中乘用车进口81,350辆,同比增长-0.96%。

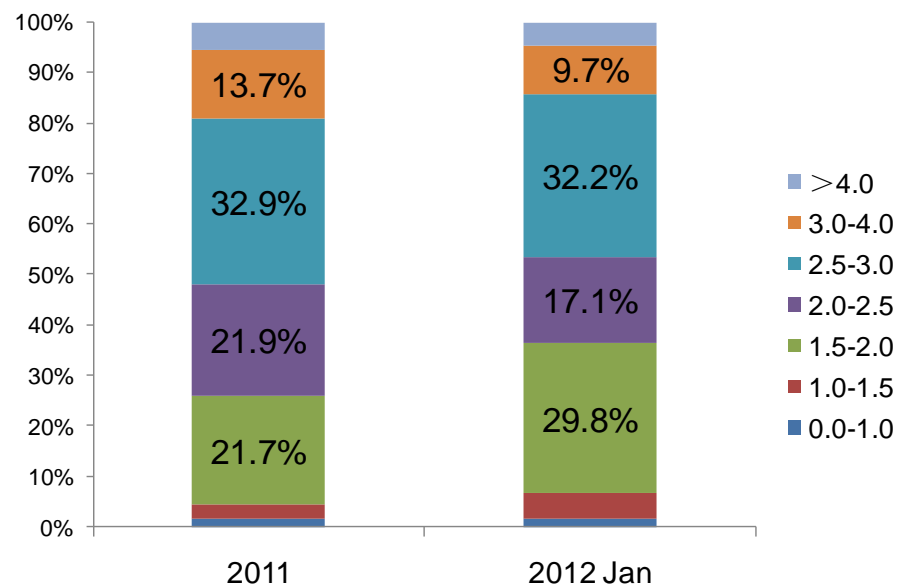
1月份出现负增长主要是由于春节放假因素。2012年1月份春节,工作日为19天,日均进口量为4352辆,2011年1月工作日为24天,日均进口量为3496辆,2月为春节,工作日为17天,日均进口量为3591辆。按日均进口量同比增速为24.5%,按春节所在月的日均进口量来看,增长21.2%,可见2012年1月份实际进口量增速仍维持在20%以上。

### 二、乘用车分车型

1月份进口CAR、SUV和MPV分别为41937,36938和2475辆,份额分别为51.6%,45.4%和3.0%,CAR进口量份额超过SUV,达到51.6%。SUV进口量减少主要是由于奔驰GLK已经国产,X1即将国产导致进口量大幅度减少,此外,1月奔驰ML和别克昂克雷进口量相比去年也大幅度减少。

### 三、乘用车排量区间

2012年1月，3.0L以下份额提升到85.9%，其中1.5-2.0L份额提升明显，从2011年的21.7%到2012年1月的29.8%，主要贡献来自宝马1系、迷你、路虎EVOQUE、雷克萨斯CT200h、大众夏朗等。



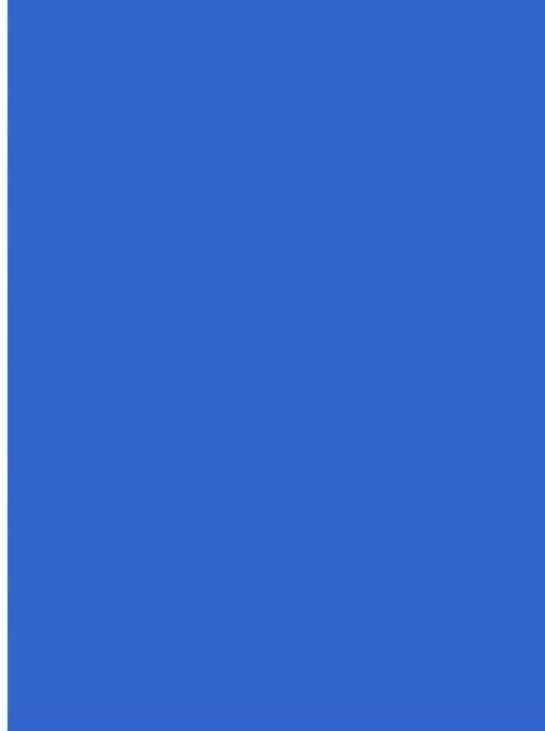


#### 四、乘用车分品牌

宝马、大众和奥迪排名前三，奔驰位居第四名。从份额变化来看，宝马、大众和迷你份额提升明显，而奔驰和雷克萨斯份额下滑较多。

排名	品牌	2011年份额	2012年1月份额	份额变化
1	宝马	14.8%	20.0%	5.2%
2	大众	6.0%	12.8%	6.8%
3	奥迪	7.0%	8.8%	1.7%
4	奔驰	13.2%	8.4%	-4.8%
5	路虎	3.9%	6.2%	2.3%
6	斯巴鲁	5.3%	5.8%	0.4%
7	雷克萨斯	5.8%	4.4%	-1.4%
8	现代	3.7%	4.4%	0.6%
9	丰田	4.7%	3.8%	-0.9%
10	迷你	1.6%	3.4%	1.8%
11	保时捷	2.7%	2.7%	0.0%
12	沃尔沃	3.8%	2.7%	-1.1%
13	起亚	3.3%	2.6%	-0.6%
14	JEEP	2.2%	2.6%	0.5%
15	凯迪拉克	2.6%	1.9%	-0.7%

(完)



# 专业 敏锐 勤勉 分享

## 研究报告联系人：

王存

电话：010-88825660

邮箱：[wangcun@ctcai.com](mailto:wangcun@ctcai.com)

查松林

电话：010-88825985

邮箱：[zhasonglin@ctcai.com](mailto:zhasonglin@ctcai.com)

卢书宇

电话：010-68481227

邮箱：[lushuyu@ctcai.com](mailto:lushuyu@ctcai.com)