



国机汽车



中进汽贸

市场研究月报

2012年5月进口汽车市场情况

市场营销部 2012-6-25

市场研究月报体系



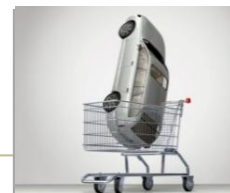
宏观经济
分析报告



国产汽车
产销快讯



北京\上海汽
车市场快讯



汽车销售
渠道动态



上牌量
分析报告



海关进口量
分析报告



进口车市场
价格指数



进口车经销
商调研报告

中国进口汽车市场数据库

一、海关进口总量

2012年5月海关汽车进口量为117,048辆，同比增长为51.4%，其中乘用车进口114,934辆，同比增长51.9%。

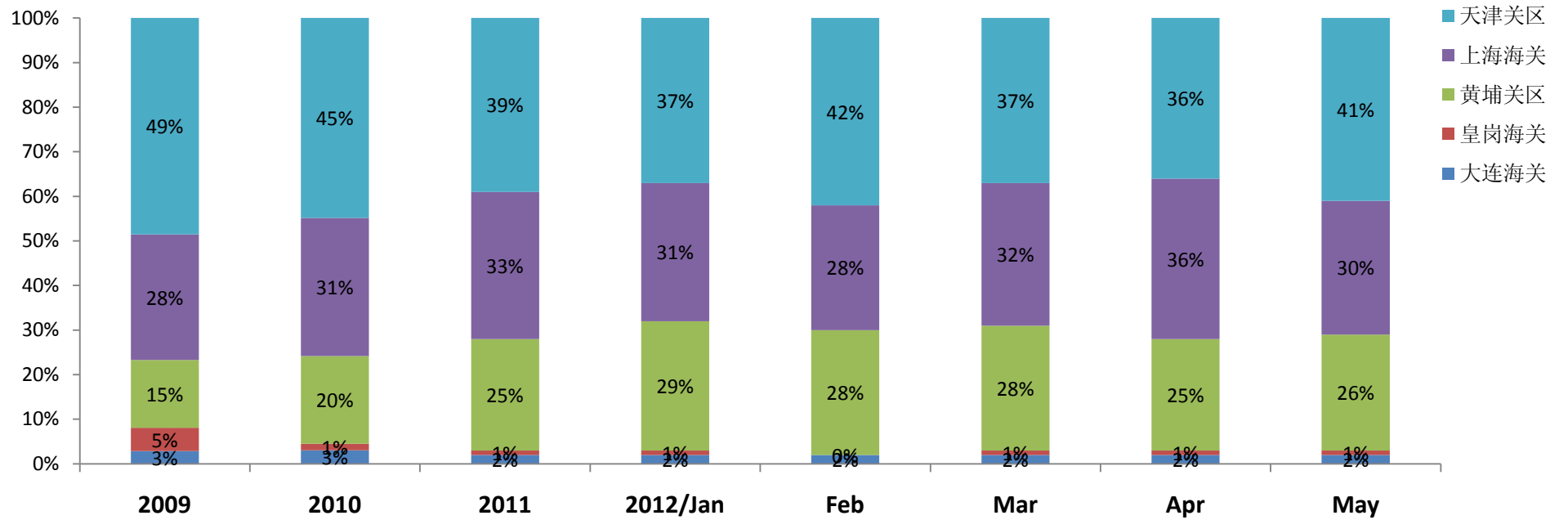
2012年1-5月海关汽车进口量为489,498辆，同比增长为27.6%，其中乘用车进口479,163辆，同比增长27.9%。

车型	当月（单位：千）			当年累计		
	2011	2012	同比	2011	2012	同比
进口车合计	77.3	117.0	51.4%	383.5	489.5	27.6%
进口乘用车	75.7	114.9	51.9%	374.7	479.2	27.9%



二、海关进口关别

2012年5月，天津关口进口汽车份额有所恢复。



三、海关进口乘用车分车型

5 月份进口 CAR、SUV 和 MPV 分别为 4.6 万，6.3 万和 0.6 万辆，份额分别为 39.2%，**54.2%**和 4.8%，SUV 进口量份额超过 CAR，达到 50%以上。

5 月份分车型的同比增速来看，MPV 增速最高，为 79.0%；轿车增速为 28.9%；SUV 增速为 71.9%。

2012 年 1-5 月累计进口乘用车为 47.9 万辆，同比增长 27.9%，其中轿车增速最高。

车型	当月(千)			当年累计(千)		
	2011	2012	同比	2011	2012	同比
进口乘用车	75.7	114.9	51.9%	374.7	479.2	27.9%
-轿车	35.6	45.9	28.9%	158.5	216.9	36.9%
-SUV	36.9	63.4	71.9%	196.8	236.8	20.3%
-MPV	3.1	5.6	79.0%	19.3	25.4	31.6%

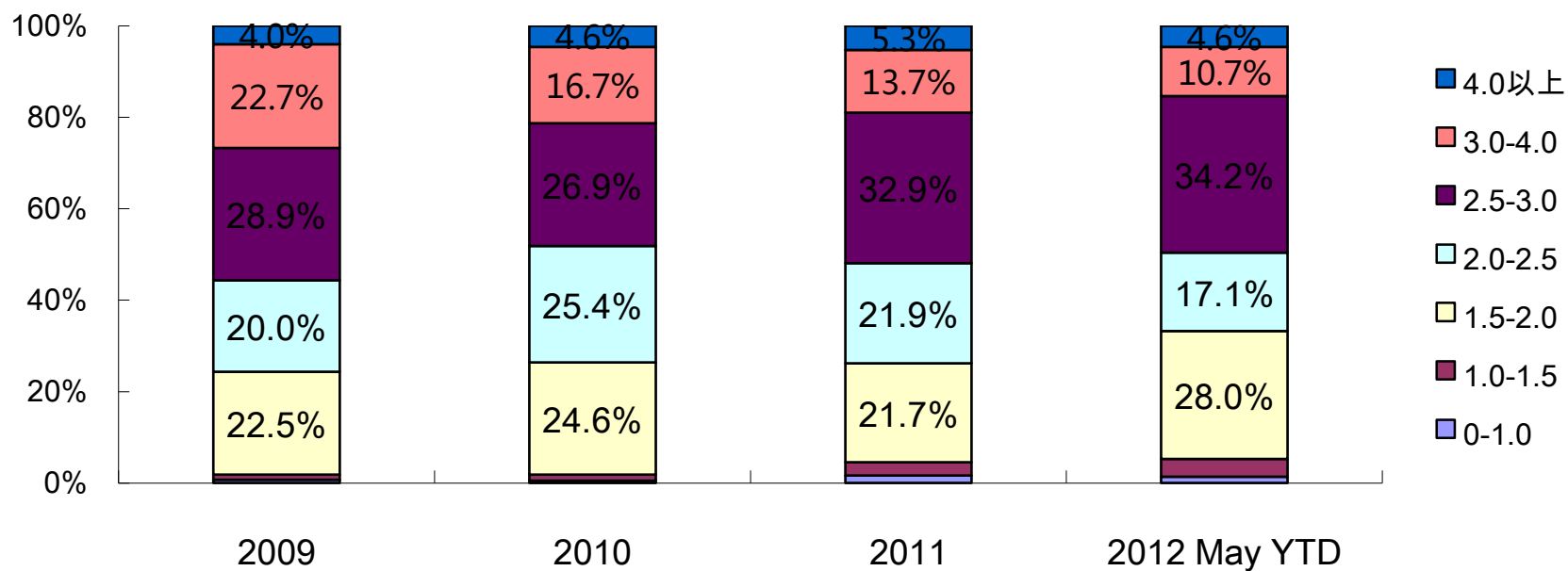
四、乘用车分品牌

5 月份，宝马、奔驰和大众排名前三，奥迪位居第四名。

Rank	Brand	Import Volume (10k)
1	BMW	2.33
2	Benz	1.19
3	VW	1.05
4	Audi	1.00
5	Jeep	0.63
6	Lexus	0.54
7	Land-Rover	0.53
8	Toyota	0.48
9	Subaru	0.42
10	Volvo	0.40

五、进口车排量区间

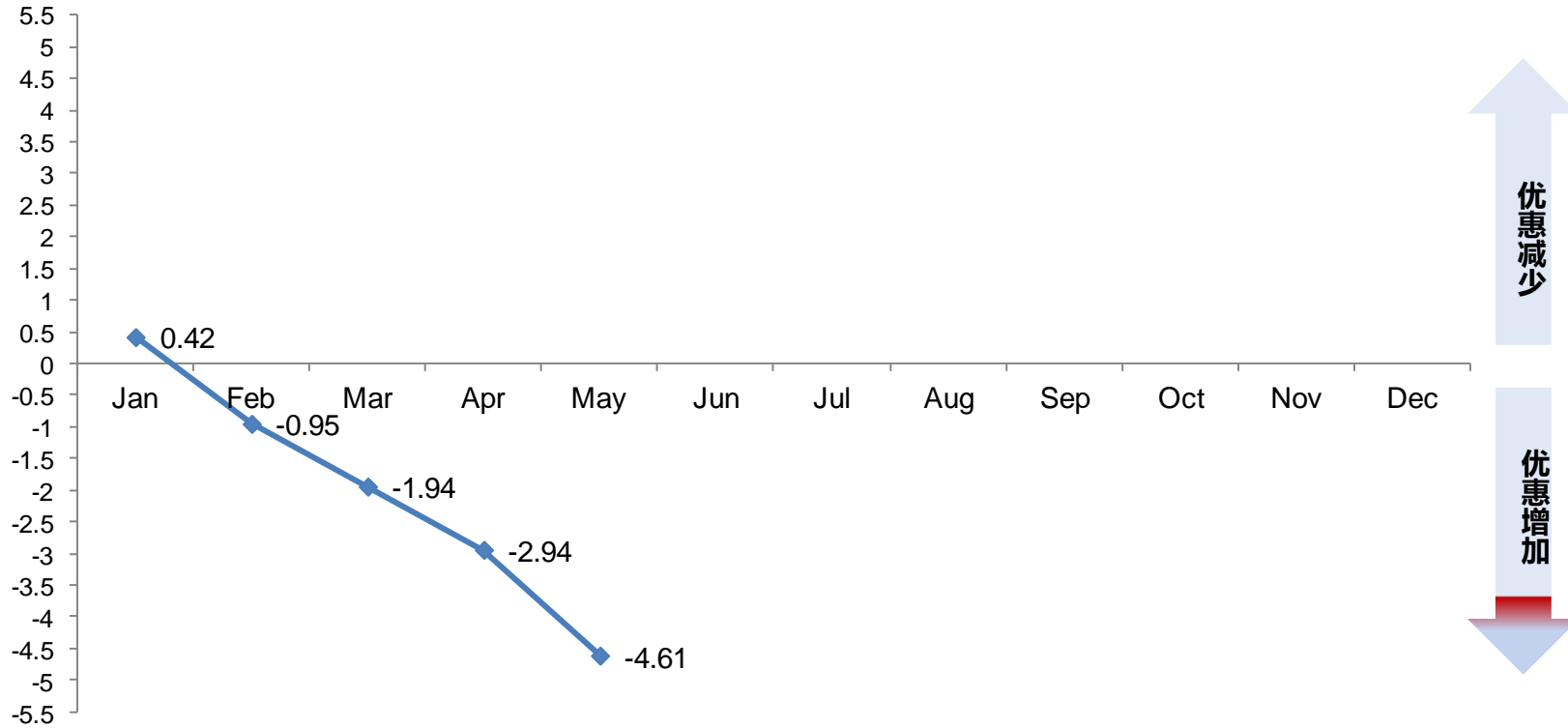
进口车结构调整在继续，其中排量下移趋势明显。2012年1-5月3.0L以下份额达到84.7%，比2011年全年的81%提升3.7个百分点





六、进口车市场价格指数

5 月份进口车总体市场优惠 55519 元，优惠金额环比增加 11033 元。





专业 敏锐 勤勉 分享

研究报告联系人：

王存

电话：010-88825660

邮箱：wangcun@ctcai.com

查松林

电话：010-88825985

邮箱：zhasonglin@ctcai.com

卢书宇

电话：010-68481227

邮箱：lushuyu@ctcai.com