

国机汽车



中进汽贸

市场研究月报

2012年11月进口汽车市场情况

市场营销部 2012-12-25

市场研究月报体系



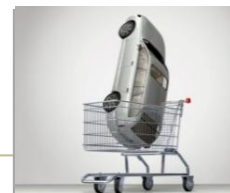
宏观经济
分析报告



国产汽车
产销快讯



北京\上海汽
车市场快讯



汽车销售
渠道动态



上牌量
分析报告



海关进口量
分析报告



进口车市场
价格指数



进口车经销
商调研报告

中国进口汽车市场数据库



一、海关进口总量

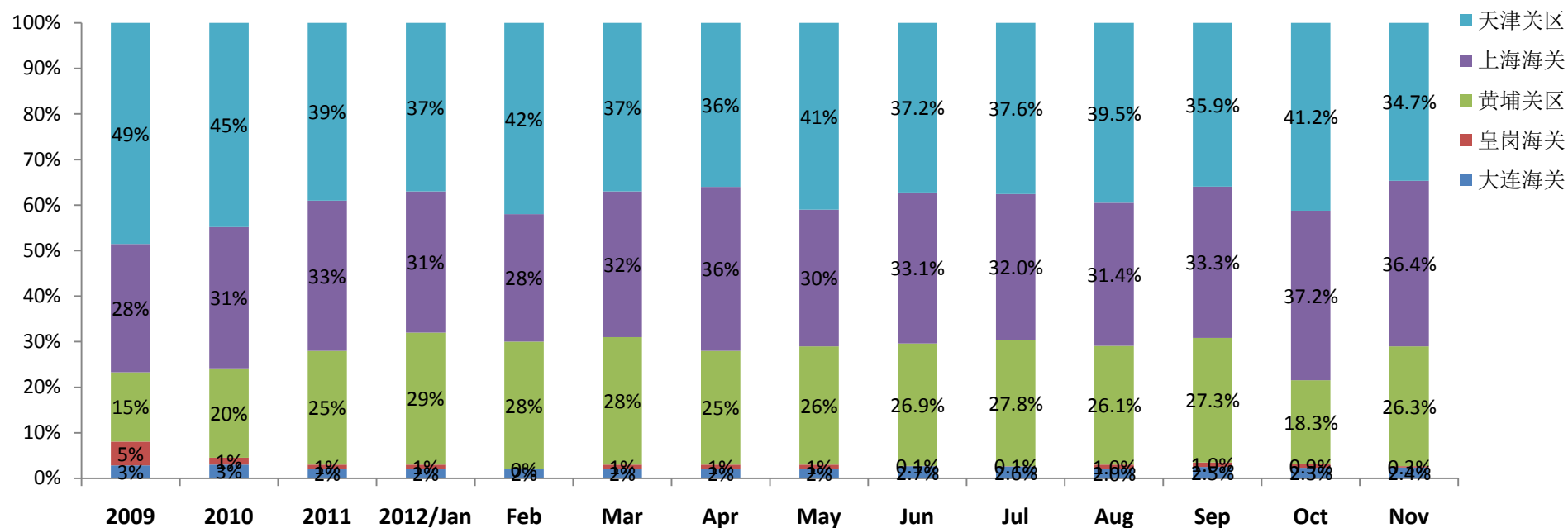
2012年11月海关汽车进口量为79800辆，同比增长为-26.1%，其中乘用车进口78756辆，同比增长-25.9%。

2012年1-11月海关汽车进口量为1017529辆，同比增长为12.4%，其中乘用车进口996511辆，同比增长12.8%。

| 车型 | 当月（万） | | | 当年累计（万） | | |
|-------|-------|------|--------|---------|-------|-------|
| | 2011 | 2012 | 同比 | 2011 | 2012 | 同比 |
| 进口车合计 | 10.8 | 7.98 | -26.1% | 90.5 | 101.8 | 12.4% |
| 进口乘用车 | 10.6 | 7.9 | -25.9% | 88.4 | 99.7 | 12.8% |

二、海关进口关别

2012年11月，天津关区份额环比下降，黄埔关区份额环比上升。





三、海关进口乘用车分车型

11 月份进口 CAR、SUV 和 MPV 分别为 4.56 万 ,5.65 万和 0.43 万辆 ,份额分别为 38.6% ,**57.7%**和 3.7% , SUV 进口量份额维持 55%以上。

11 月份进口 CAR、SUV、MPV 三种车型海关进口量均连续第二个月负增长。

2012 年 1-11 月累计进口乘用车为 99.7 万辆 ,同比增长 12.8%。

| 车型 | 当月(万) | | | 当年累计(万) | | |
|-------|-------|------|--------|---------|------|-------|
| | 2011 | 2012 | 同比 | 2011 | 2012 | 同比 |
| 进口乘用车 | 10.6 | 7.9 | -25.9% | 88.4 | 99.7 | 12.8% |
| -轿车 | 4.55 | 3.04 | -33.3% | 35.7 | 42.1 | 17.8% |
| -SUV | 5.65 | 4.5 | -19.6% | 48.62 | 53.1 | 9.2% |
| -MPV | 0.43 | 0.29 | -31.9% | 4.06 | 4.48 | 10.3% |

四、乘用车分品牌

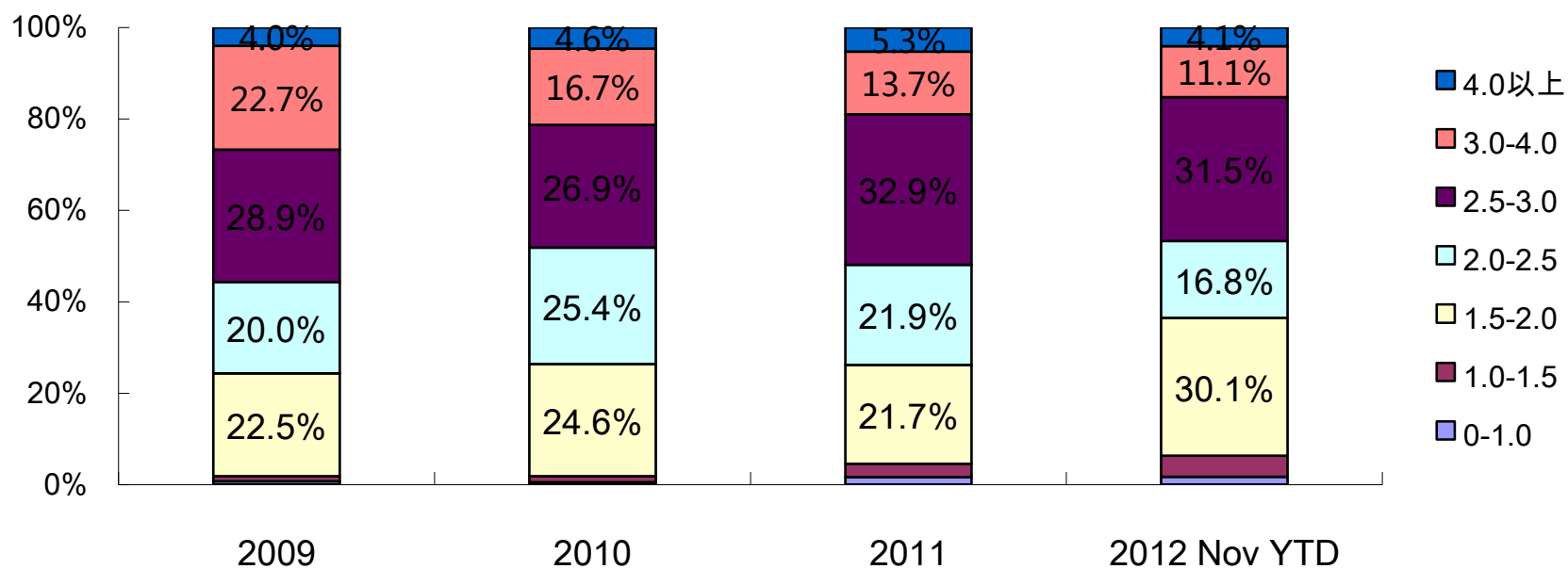
11 月份 , 宝马、大众和奔驰进口量排名前三 , 路虎位居第四名。进口量前 15 名品牌中日系仅剩丰田一家。



| Rank | Brand | Import Volume |
|------|------------|---------------|
| 1 | BMW | 15259 |
| 2 | VW | 9405 |
| 3 | Benz | 7957 |
| 4 | Land-Rover | 6874 |
| 5 | JEEP | 4488 |
| 6 | KIA | 4318 |
| 7 | Audi | 3934 |
| 8 | Volvo | 3435 |
| 9 | Toyota | 3347 |
| 10 | Porsche | 3140 |

五、进口车排量区间

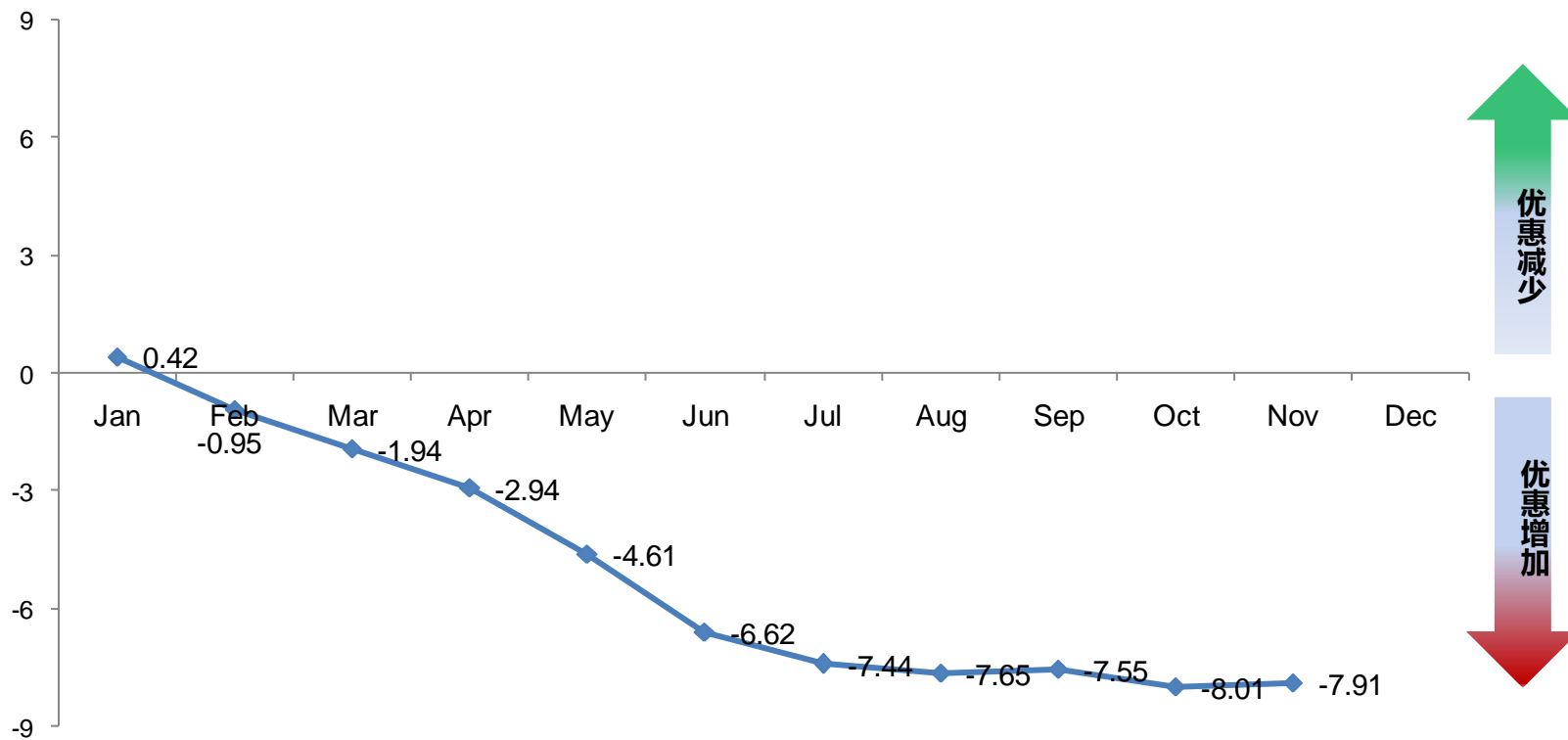
进口车结构继续向小排量倾斜。2012年1-11月3.0L以下份额达到84.7%，比2011年全年的81%提升3.7个百分点





六、进口车市场价格指数

11月份进口车总体市场优惠 77289 元，优惠金额环比减少 675 元





专业 敏锐 勤勉 分享

研究报告联系人：

王存

电话：010-88825660

邮箱：wangcun@ctcai.com

查松林

电话：010-88825985

邮箱：zhasonglin@ctcai.com

卢书宇

电话：010-68481227

邮箱：lushuyu@ctcai.com