



国机汽车



中进汽贸

市场研究月报

## 2013年10月进口汽车市场情况

市场营销部 2013-10-26

## 市场研究月报体系



宏观经济  
分析报告



国产汽车  
产销快讯



北京\上海汽  
车市场快讯



汽车销售  
渠道动态



上牌量  
分析报告



海关进口量  
分析报告



进口车市场  
价格指数



进口车经销  
商调研报告

# 中国进口汽车市场数据库

## 一、海关进口总量

2013年10月海关汽车进口量为10.26万辆，同比增长58.4%，其中乘用车进口10.2万辆，同比增长60.7%，呈现2013年最高增长速度。

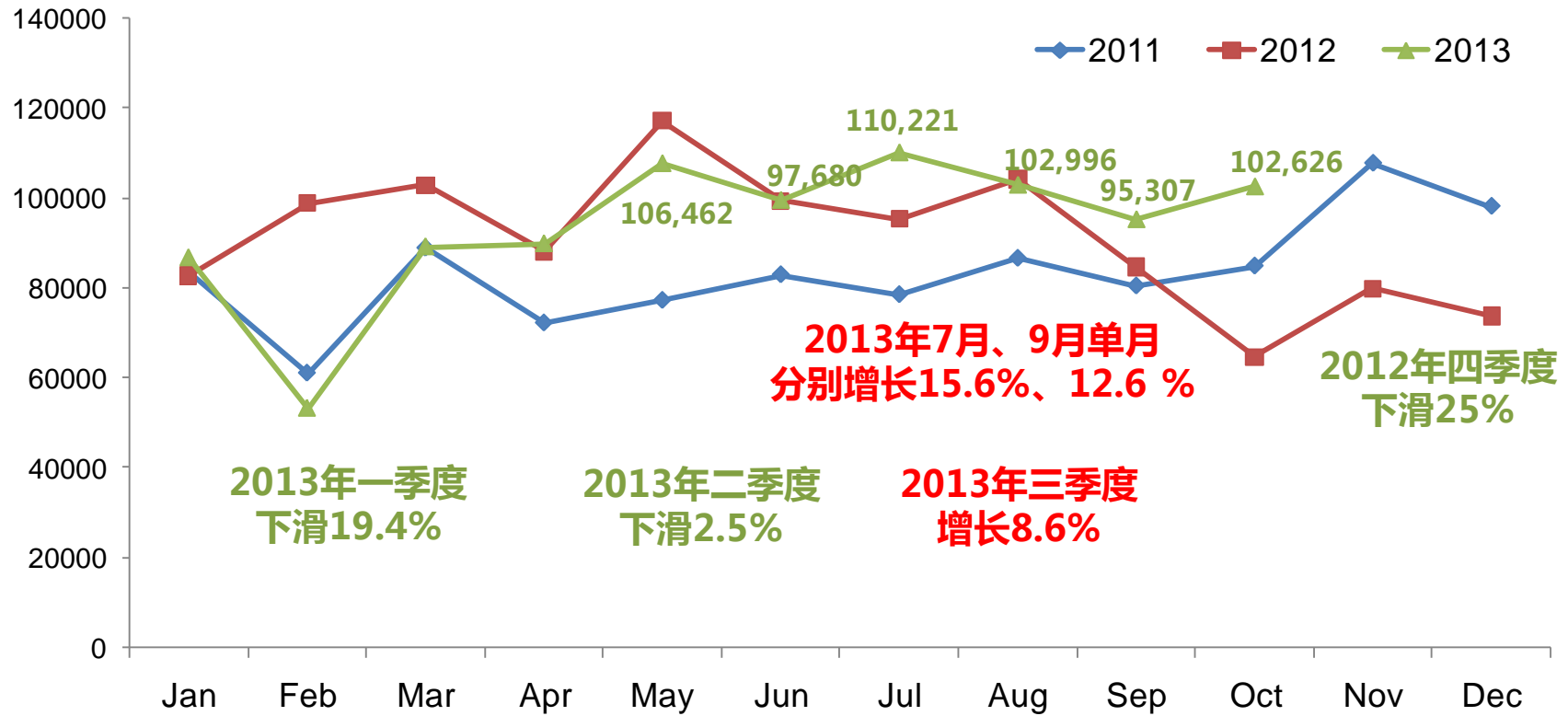
2013年1-10月海关汽车进口量为93.72万辆，同比增长为-0.06%，其中乘用车进口92.68万辆，同比增长1%，2013年第一次累计增长速度返正。

车型	当月（万）			当年累计（万）		
	2013	2012	同比	2013	2012	同比
进口车合计	10.26	6.48	58.4%	93.72	93.77	-0.05%
进口乘用车	10.2	6.35	60.7%	92.68	91.78	1%



## 二、海关进口量月度走势

### 海关月度进口量情况 (2011-2013年1-10月)



数据来源：中国进口汽车市场数据库

### 三、海关进口乘用车分车型

10 月份进口 CAR、SUV 和 MPV 分别为 3.58 万，6.27 万和 0.35 万辆，份额分别为 35.1%，**61.5%**和 3.4%，SUV 进口量份额单月延续前三季度态势，份额超过 60%。

2013 年 1-10 月累计进口乘用车为 92.68 万辆，同比增长 1%，其中 SUV 同比增长 17.3%，其他两个车型均为负增长。

车型	当月(万)			当年累计(万)		
	2013	2012	同比	2013	2012	同比
进口乘用车	10.2	6.35	60.7%	92.68	91.78	1%
-轿车	3.58	2.46	45.5%	31.84	39.04	-18.4%
-SUV	6.27	3.71	69.0%	56.97	48.55	17.3%
-MPV	0.35	0.18	94.4%	3.87	4.19	-7.6%



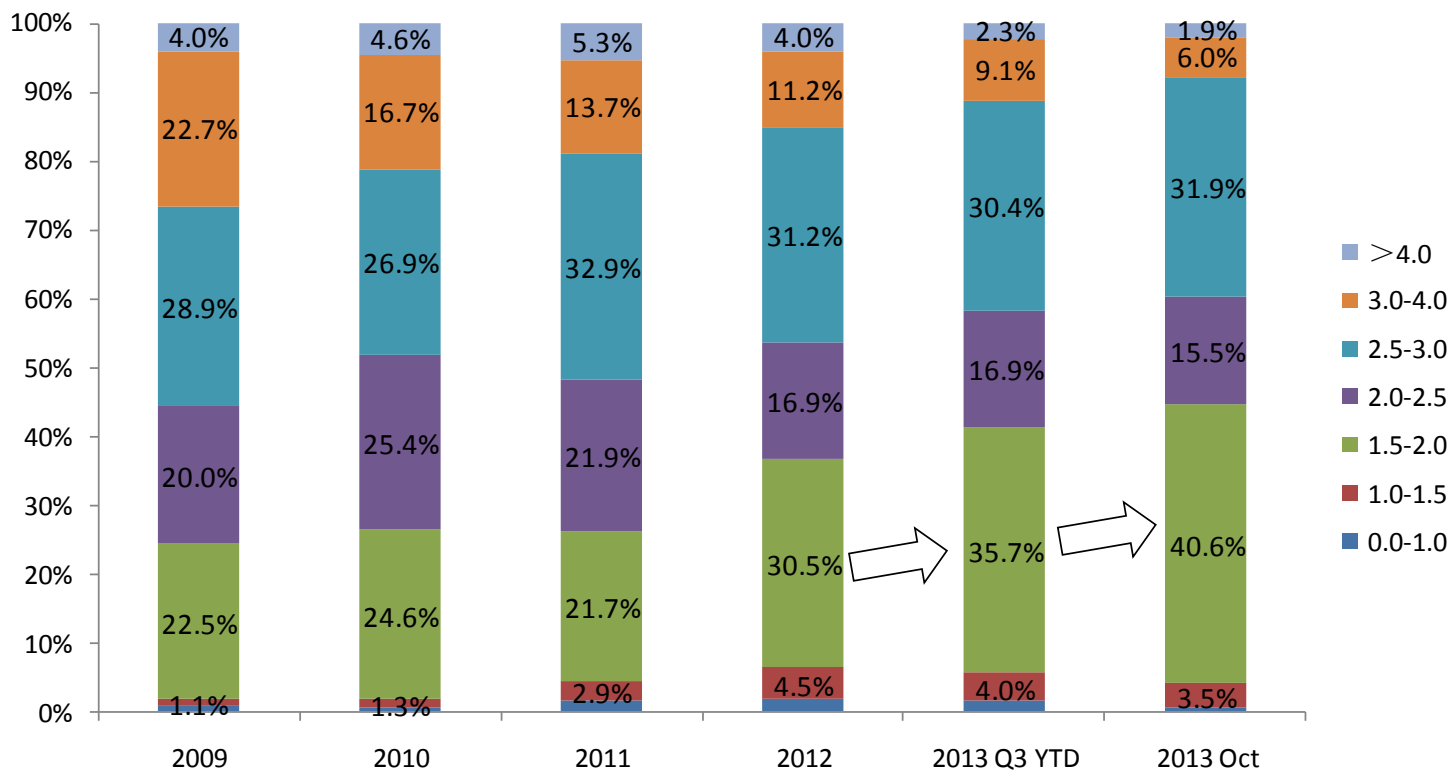
#### 四、乘用车分品牌

10 月份，BMW 一骑绝尘，进口量达到 1.9 万辆、大众、路虎位居其后，进口量在八千辆左右。

Rank	Brand	Import Volume ( K )
1	BMW	19.0
2	VW	7.98
3	Land Rover	7.80
4	Audi	6.79
5	Lexus	6.43
6	Jeep	6.11
7	Benz	5.63
8	Porsche	5.17
9	Volvo	4.86
10	Toyota	4.43

### 五、进口车排量区间

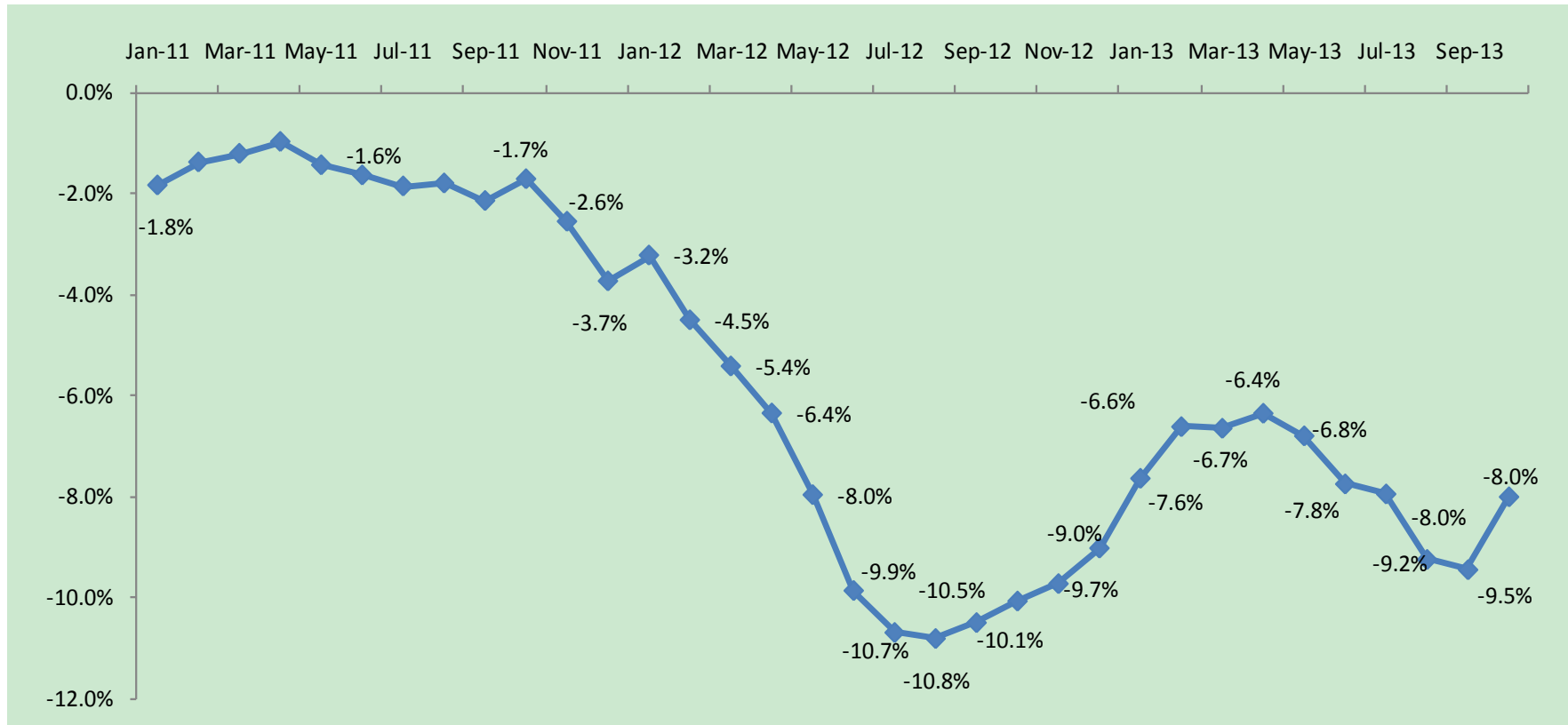
进口车结构继续向小排量倾斜。2013年10月3.0L以下份额达到92.1%，比2012年全年的84.8%提升3.9个百分点，比前三季度的88.6%又有3.5个百分点提升。





## 六、进口车市场价格指数

10 月份进口车总体市场平均优惠 5 万元，优惠幅度为 8.0%，环比上月优惠幅度大幅减少。







专业 敏锐 勤勉 分享

研究报告联系人：

王存

电话：010-82169177

邮箱：[wangcun@ctcai.com](mailto:wangcun@ctcai.com)