

2014-02-11

2014年1月广州市场观察月报

导读目录

宏观经济表现

3

行业政策动态

4-5

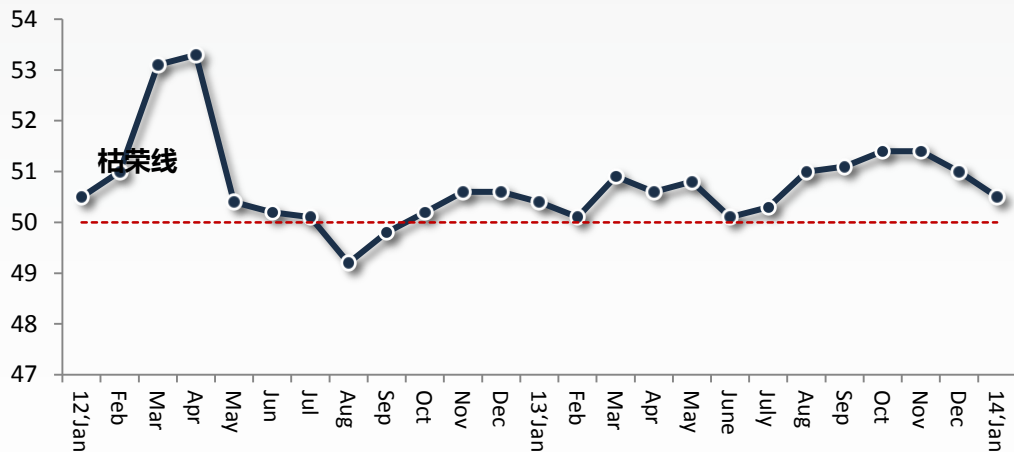
广州市场观察

6-15

宏观经济表现

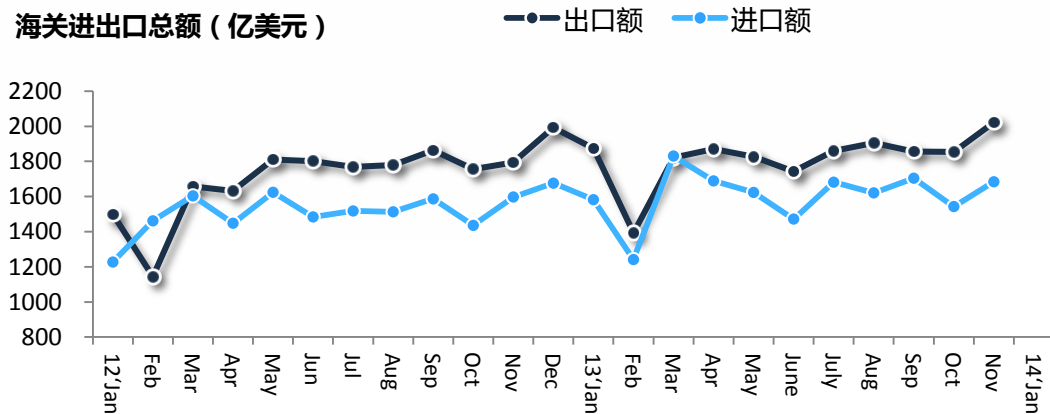
■ PMI较上月回落0.5个百分点，仍保持在去年同期水平以上，出口再创新高，进口恢复，显示2014年经济开局良好；

中采购PMI



2014年1月中国制造业PMI为50.5，比上月回落0.5个百分点，但仍在临界点以上，显示我国制造业继续保持增长态势，14年开局良好。

海关进出口总额 (亿美元)



12月份进出口总值为3898亿美元，同比增长6.2%，其中出口再创新高，进口回升，单月贸易顺差256亿美元，说明我国经济运行态势良好。

注：14年1月海关进出口数据尚未公布

行业政策动态 (1/2)

2014年1月1日起 无环保标志号牌汽车在广州全天禁止通行

■广州市政府发布的《实施机动车环保标志管理的通告》，2014年1月1日正式施行，有效期为5年。

■《通告》明确，广州市籍号牌汽车应当取得环保标志，并按规定使用。未持有有效环保标志的广州市籍号牌汽车，全天24小时禁止在广州市行政区域内通行。进入广州市高污染汽车限行区域通行的外地籍号牌汽车应当持有有效绿色环保标志，并按规定使用。

■影响：加速黄标车的淘汰，对新车市场起到一定的促进作用。

北京新能源汽车政策发布 最高补贴10.8万元

■北京市科委28日发布《北京市示范应用新能源小客车管理办法》，对指标管理、充电桩建设、财政补贴等进行规定，其中购买新能源汽车最高可获10.8万元财政补贴。

■新能源汽车补贴政策，对充满一次电能跑150公里至250公里的新能源汽车，按照逐年递减的补贴政策，2014年国家标准补贴4.5万，北京市补贴也是4.5万。如市民购买一辆20万的汽车，只需出资11万。购车时，市民是以扣减补贴后的价格购买。

■影响：此次补贴政策延续，显示管理层对发展新能源相关产业的决心，对新能源汽车行业将产生长期积极影响。

工信部发布油耗限值标准 2016年开始实行

■2014年1月22日，工信部针对《乘用车燃料消耗量限值》和《乘用车燃料消耗量评价方法及指标》修订工作已完成，现向社会公开征求意见。

■《乘用车燃料消耗量限值》标准进一步加严乘用车燃料消耗量限值，提高乘用车产品市场准入的最低要求，规定乘用车最低准入标准为5.2L/100km，确保2020年5L/100km节能目标实现。

■影响：市场结构或会发生变化，小排量乘用车和柴油乘用车的市场有望得到发展。



1.7m*3.5m



行业政策动态 (2/2)

解放军四总部：军车集中采购 选用自主品牌

■解放军四总部日前印发《关于军队贯彻落实〈党政机关厉行节约反对浪费条例〉的措施》(以下简称《措施》)，并发出通知，要求全军和武警部队认真抓好落实。

■《措施》指出，要严格按编制标准配备公务用车，不得擅自扩大专车配备范围或变相配备专车。公务用车实行集中采购，选用国产自主品牌汽车。

影响：军队公务用车推行自主化，是在取消公车采购后，给自主品牌汽车发展增添了信心。

温州获批筹建国家级汽车电气零部件质检中心

■“国家汽车电气零部件质量监督检验中心”，近日经国家质检总局批准在“中国汽摩配之都”浙江温州瑞安市筹建，该中心是全国首个国家级汽车电气零部件质检中心。

■按照规划，中心在瑞安市质检院基础上筹建，占地16亩，项目追加投资3600万元，总投资达7300万元，建成后总面积将近1万平方米，检测范围包括五大类81种汽车电气零部件产品，涉及142项国内外标准，覆盖85%以上国家汽车电气行业标准。

首个国家标准出台 二手车市场进透明时代

■2013年12月31日，国家质检总局、国家标准委正式发布了《二手车鉴定评估技术规范》(文中简称《规范》)，这标志着二手车行业人士期待的行业规范标准正式出台，这项二手车评估“国标”将在今年6月1日正式实施。

■《规范》中规定二手车交易必须指定合法的第三方机构对二手车鉴定评估，并将评估内容与结果以量化数据展现，同时制定车辆危险等级。交易时卖方必须出示交易车辆的清单数据，使得消费者对交易车辆有完整的了解。

■影响：标准正式诞生，二手车交易“蒙着卖”的时代宣告终结，二手市场将迎来快速发展。

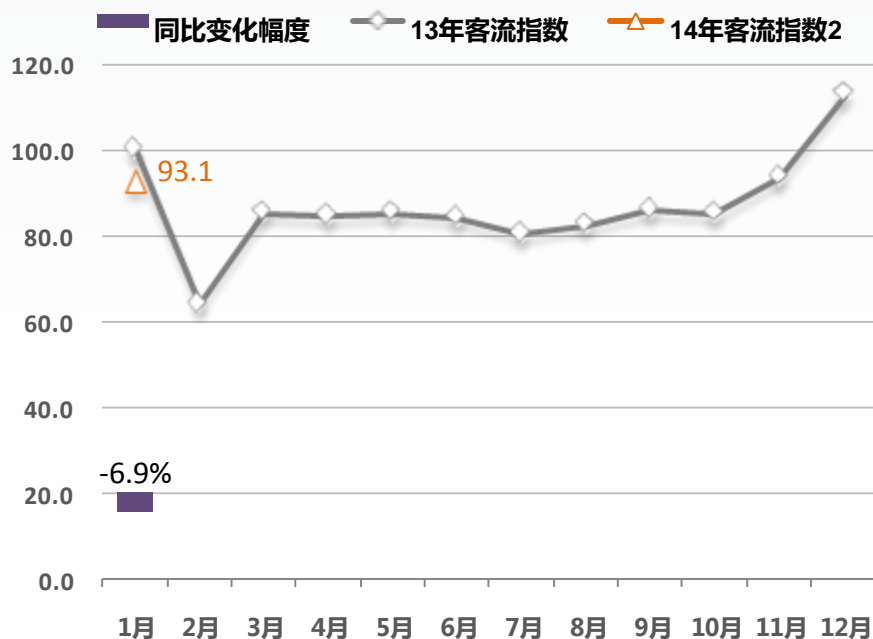


■ 广州市场观察

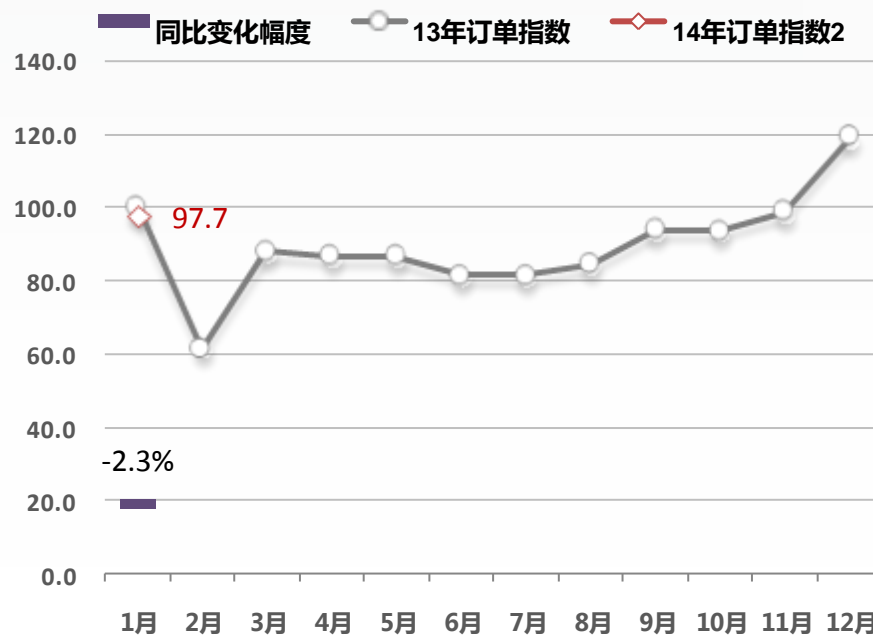
全国终端指数

- 大部分潜在客户在上月集中购车，且1月较多主流品牌终端优惠有所回收，同时部分热销车型车源较少，综合影响，致使订单和意向小幅下滑。

全国终端人气



全国终端订单



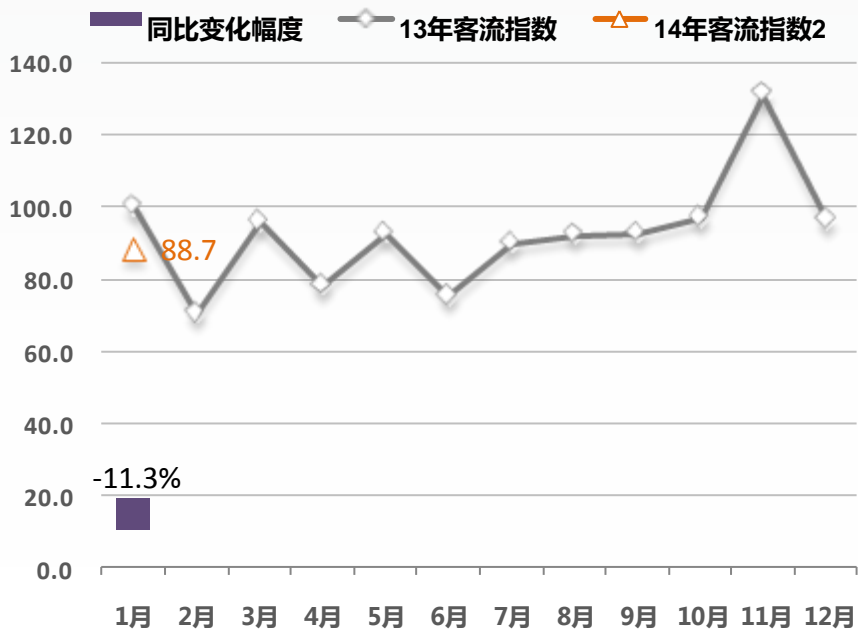
数据来源：威尔森终端市场监测体系

客流、订单指数基期：13年1月 全国终端数据为16个样本城市终端数据

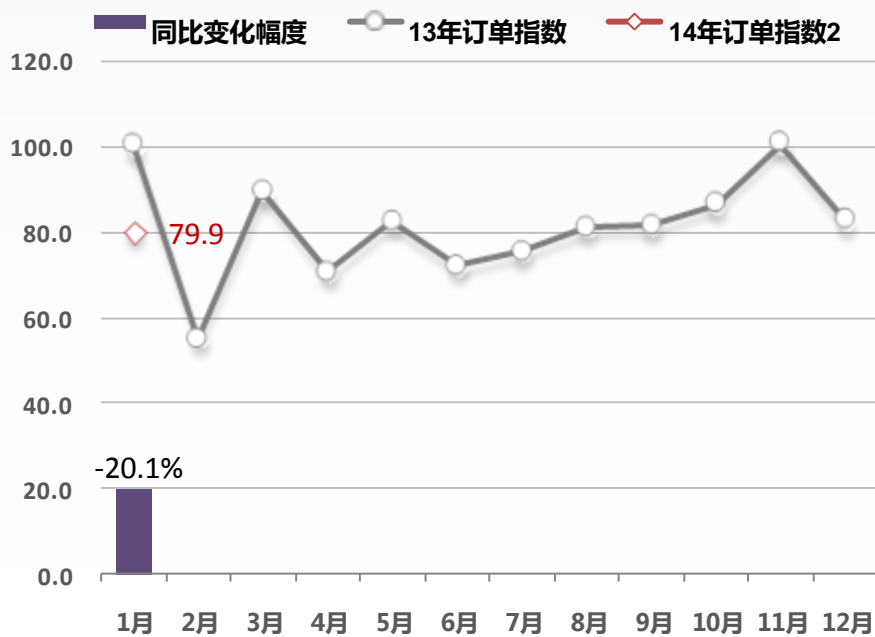
广州终端指数

- 经销商反馈，春节前，较多广州外来人口返乡，下半月集客减少，加上市场优惠回收，终端人气和订单均有所下滑。

广州终端人气



广州终端订单

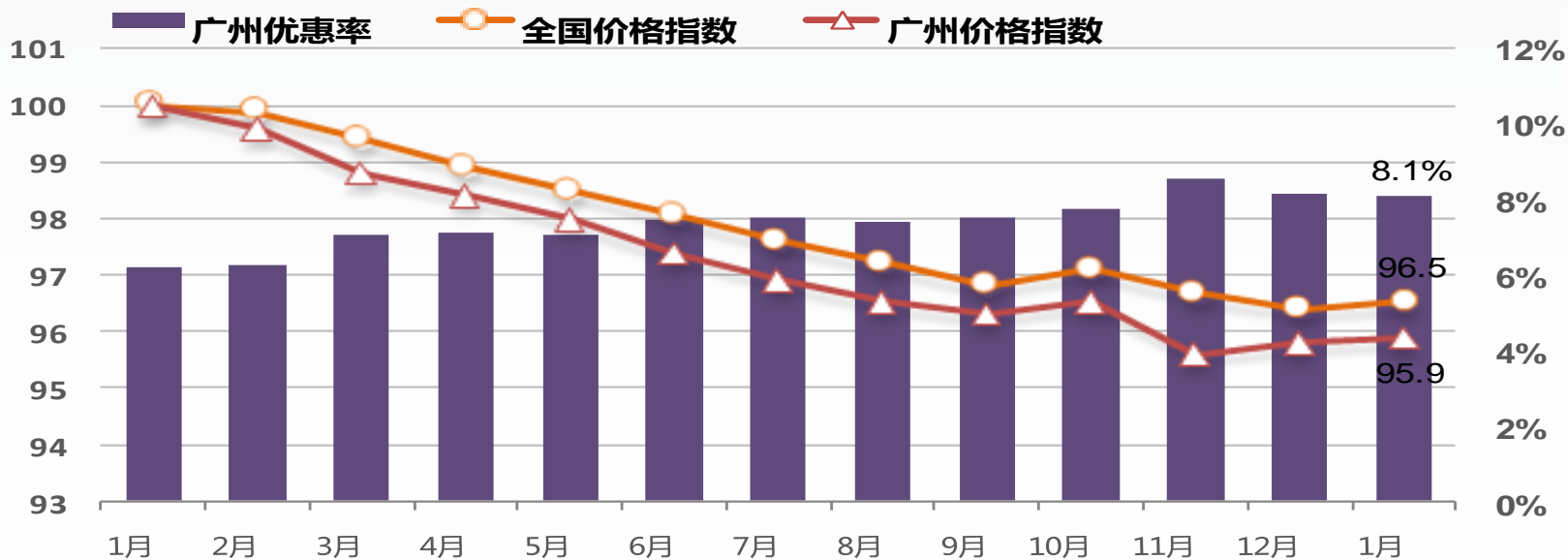


数据来源：威尔森终端市场监测体系
 客流、订单指数基期：13年1月 全国终端数据为16个样本城市终端数据

终端价格分析

- 将近年关，广州经销商回收优惠，价格指数连续两月上升。

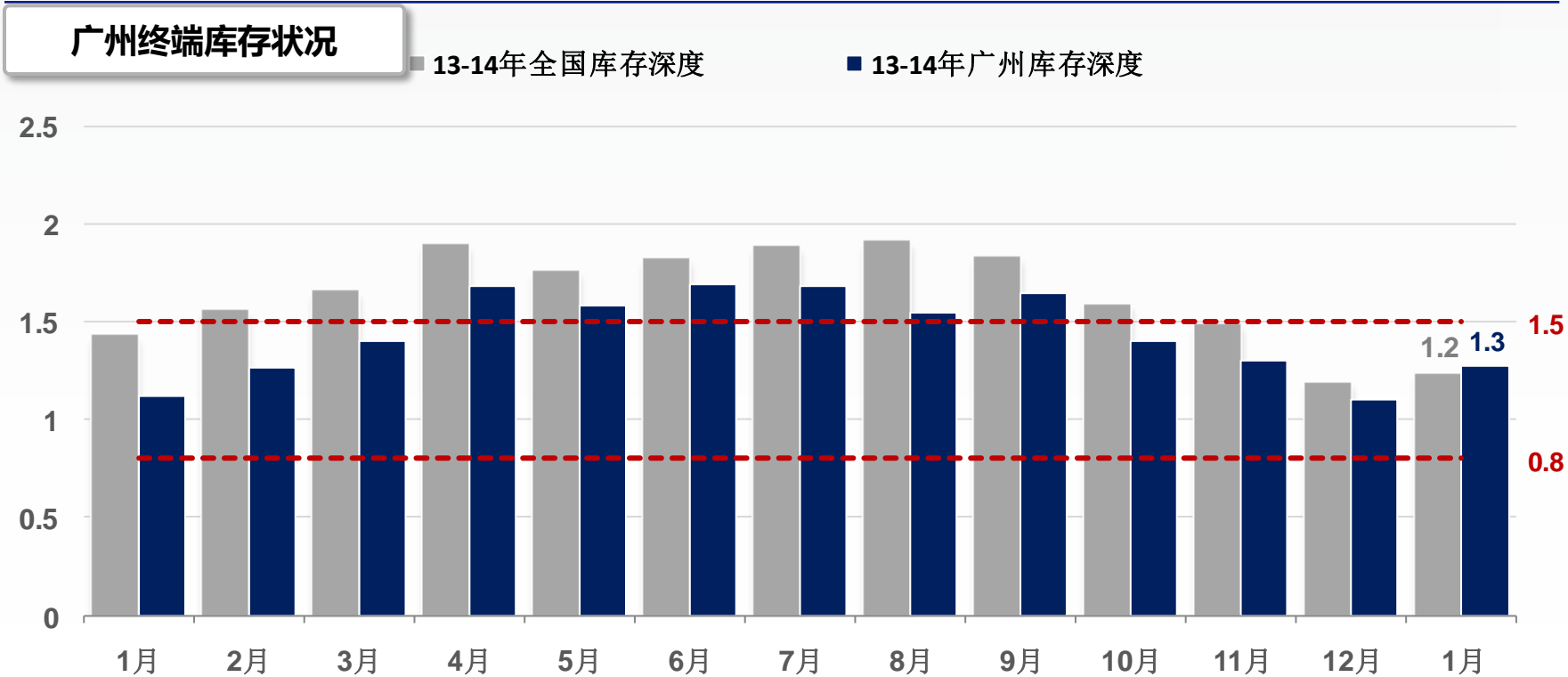
广州终端价格分析



数据来源：威尔森终端市场监测体系 威尔森市场价格监测体系
 价格指数基期：13年1月 全国终端数据为16个样本城市终端数据

广州终端库存分析

- 经销商反映，14年销售任务下达，配车增加，库存深度环比上月小幅上升；
- 广州库存深度自13年以来首次高于全国水平。

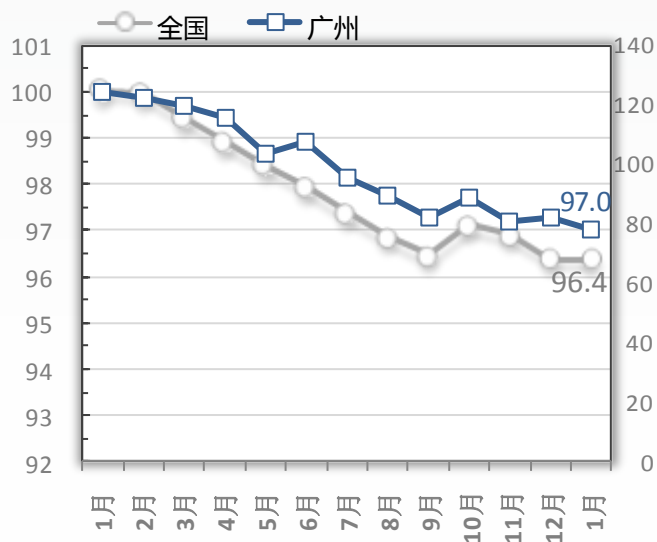


数据来源：威尔森终端市场监测体系
 全国终端数据为16个样本城市终端数据

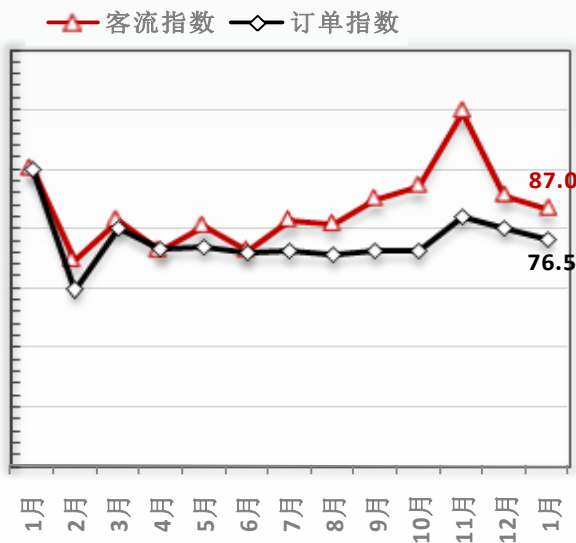
广州A0级车市场终端运行分析

- A0级市场优惠幅度加大，但效果并不明显，客流和订单小幅下滑，库存上升，级别市场表现一般。

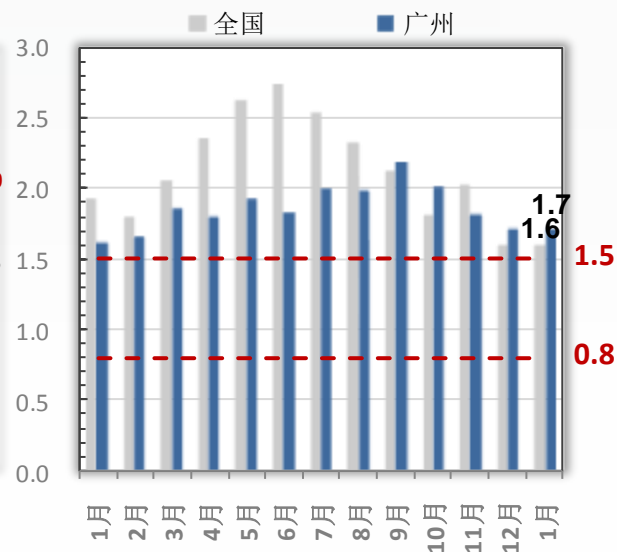
价格指数



客流及订单指数



库存深度

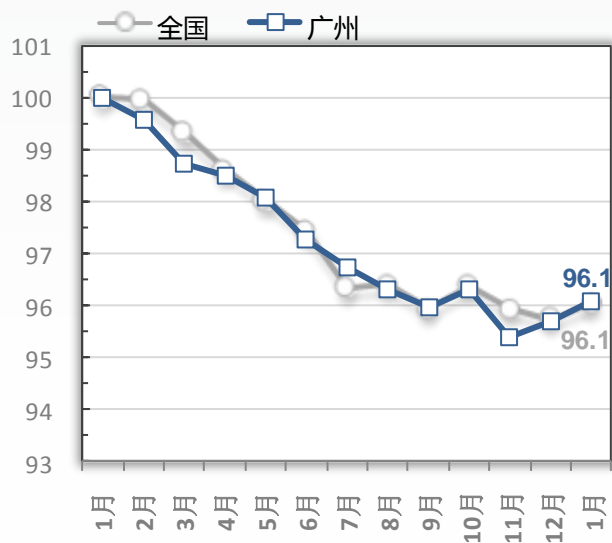


数据来源：威尔森终端市场监测体系 威尔森市场价格监测体系
 全国终端数据为16个样本城市终端数据

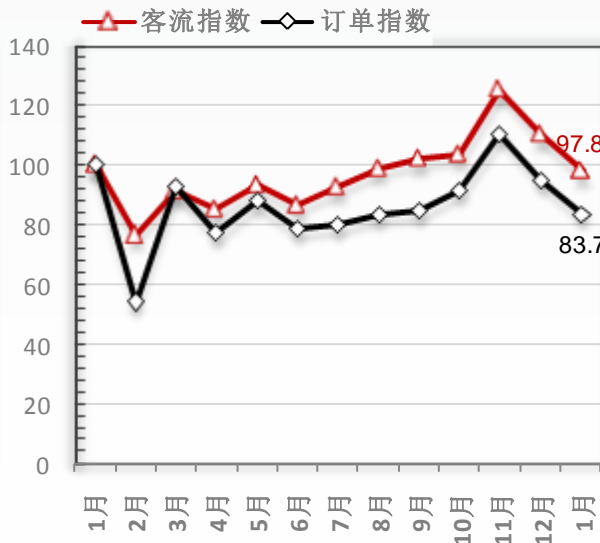
广州A级车市场终端运行分析

- A级市场优惠回收，价格指数连续两月上升，较多消费者持币观望，客流下降，终端成交
- 库存深度小幅上升，仍处于警戒范围以内。

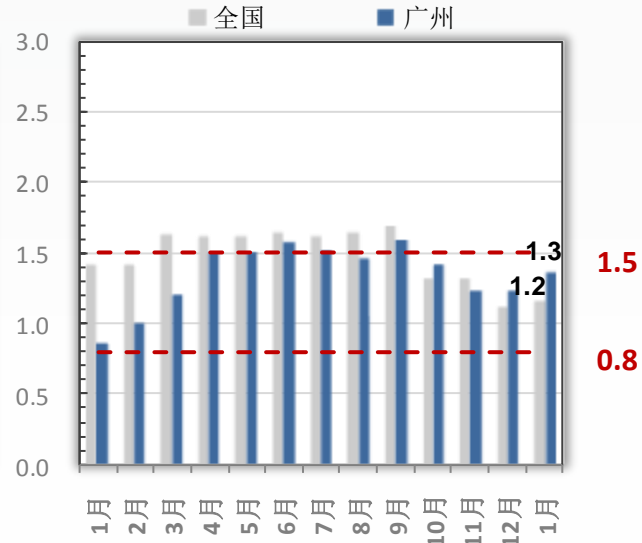
价格指数



客流及订单指数



库存深度

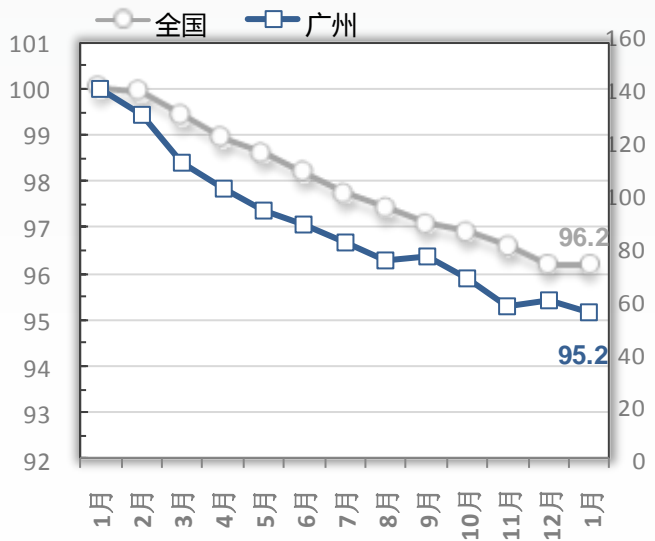


数据来源：威尔森终端市场监测体系 威尔森市场价格监测体系
 全国终端数据为16个样本城市终端数据

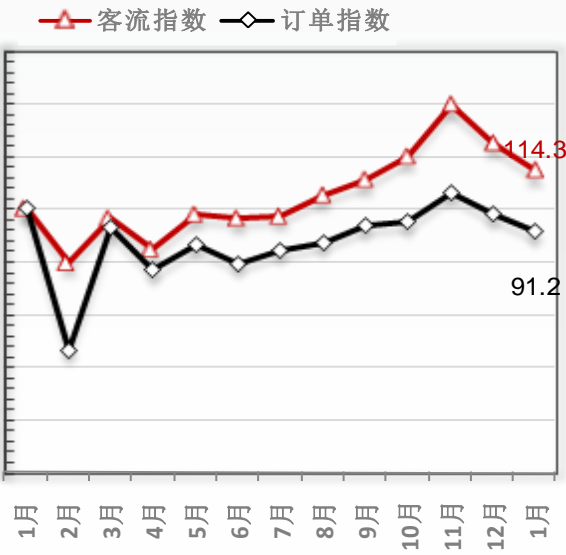
广州B级车市场终端运行分析

- 广州B级市场较全国作出更大优惠幅度，但效果并不明显，客流和订单下滑，库存微升，级别市场表现一般。

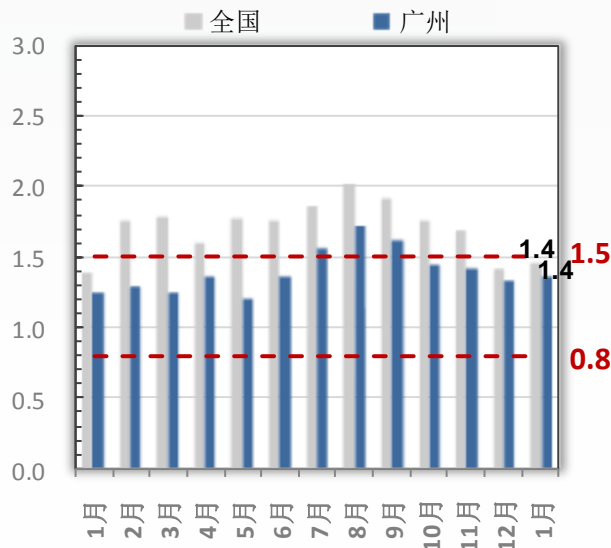
价格指数



客流及订单指数



库存深度

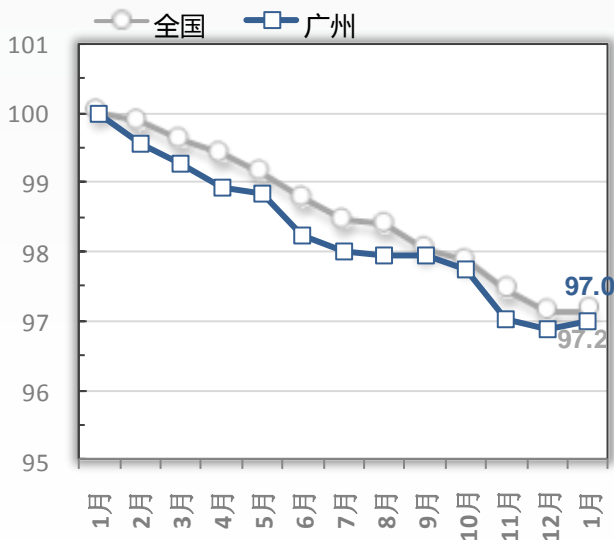


数据来源：威尔森终端市场监测体系 威尔森市场价格监测体系
 全国终端数据为16个样本城市终端数据

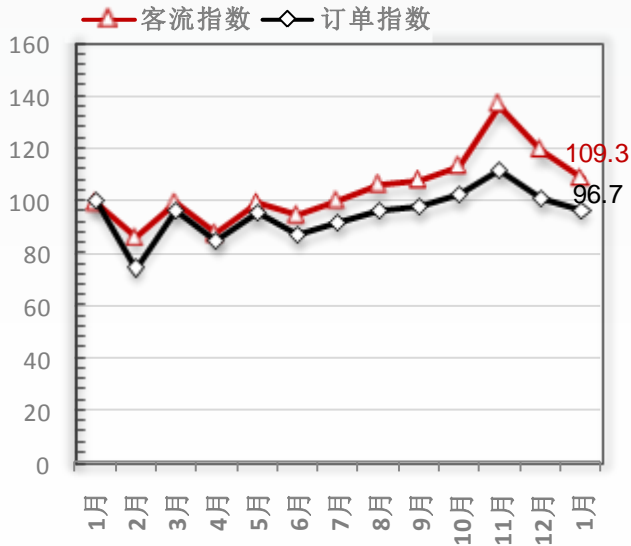
广州SUV级车市场终端运行分析

- 广州SUV市场优惠回收，加上月促销消化较多潜在客户，本月客流和订单均有所下滑；
- 库存深度小幅上升，自13年10月以来首次达到正常水平。

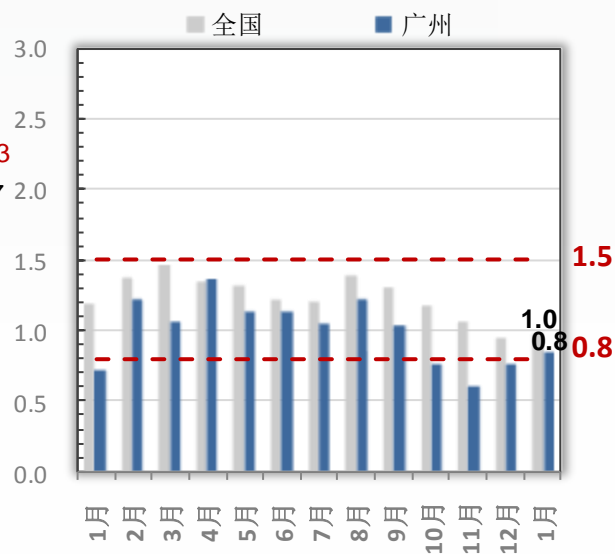
价格指数



客流及订单指数



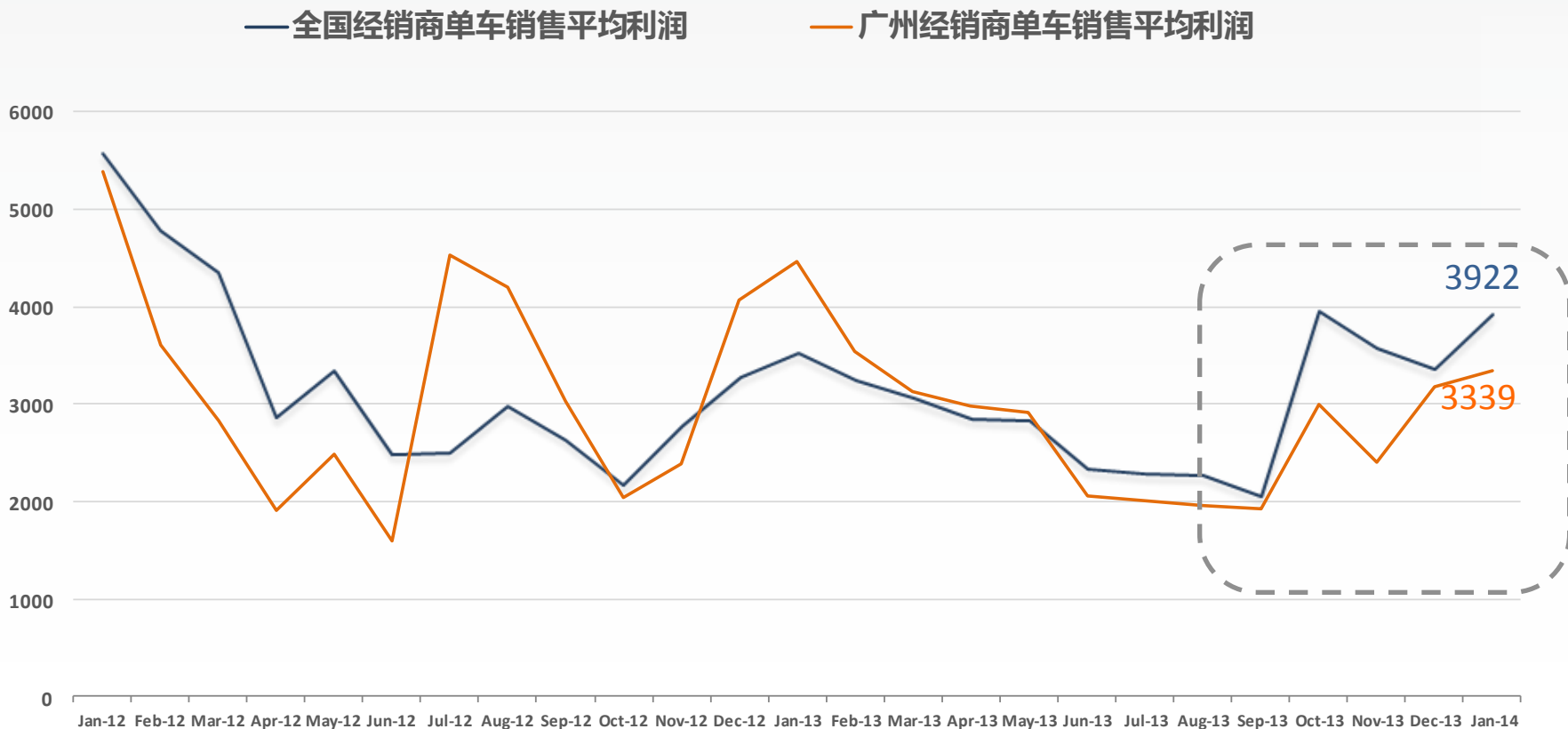
库存深度



数据来源：威尔森终端市场监测体系 威尔森市场价格监测体系
 全国终端数据为16个样本城市终端数据

广州经销商单车销售利润分析

- 1月，广州市场优惠减少，价格上调，单车销售利润上升；
- 广州单车销售利润低于全国水平。



数据来源：威尔森市场价格监测体系

指标及算法相关说明

指数说明

客流指数说明

- 客流，到店或者来电，已留下联系方式的人数
- 单店品牌意向指数= 单店品牌意向量/单店品牌基值意向量
- 品牌意向指数= $\sum(\text{单店品牌意向指数} \times \text{样本店权重})$
- 整体市场意向指数= $\sum(\text{品牌意向指数} \times \text{品牌权重})$

订单指数说明

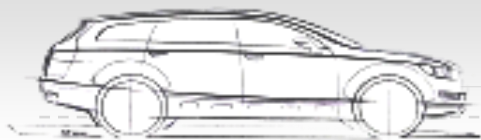
- 订单，指当期单店已付订金的订单数（不包括二级网点批发数和大客户）
- 单店品牌订单指数= 单店品牌订单量/单店品牌基值订单量
- 品牌订单指数= $\sum(\text{单店品牌订单指数} \times \text{样本店权重})$
- 整体市场订单指数= $\sum(\text{品牌订单指数} \times \text{品牌权重})$

库存深度说明

- 库存量，经销商统计期内的店内的现车库存
- 库存深度=月底库存量/最近三个月月底交车量平均
- 库存深度安全范围是0.8-1.5，2.0是经销商库存深度的警戒点

基期选择

- 2013年1月作为基期计算



产品详情

www.way-s.cn



**Thank
You!**