



2014年中国进口车市场分析

国机汽车股份有限公司
2015年1月27日

中国进口汽车市场-2014年情况

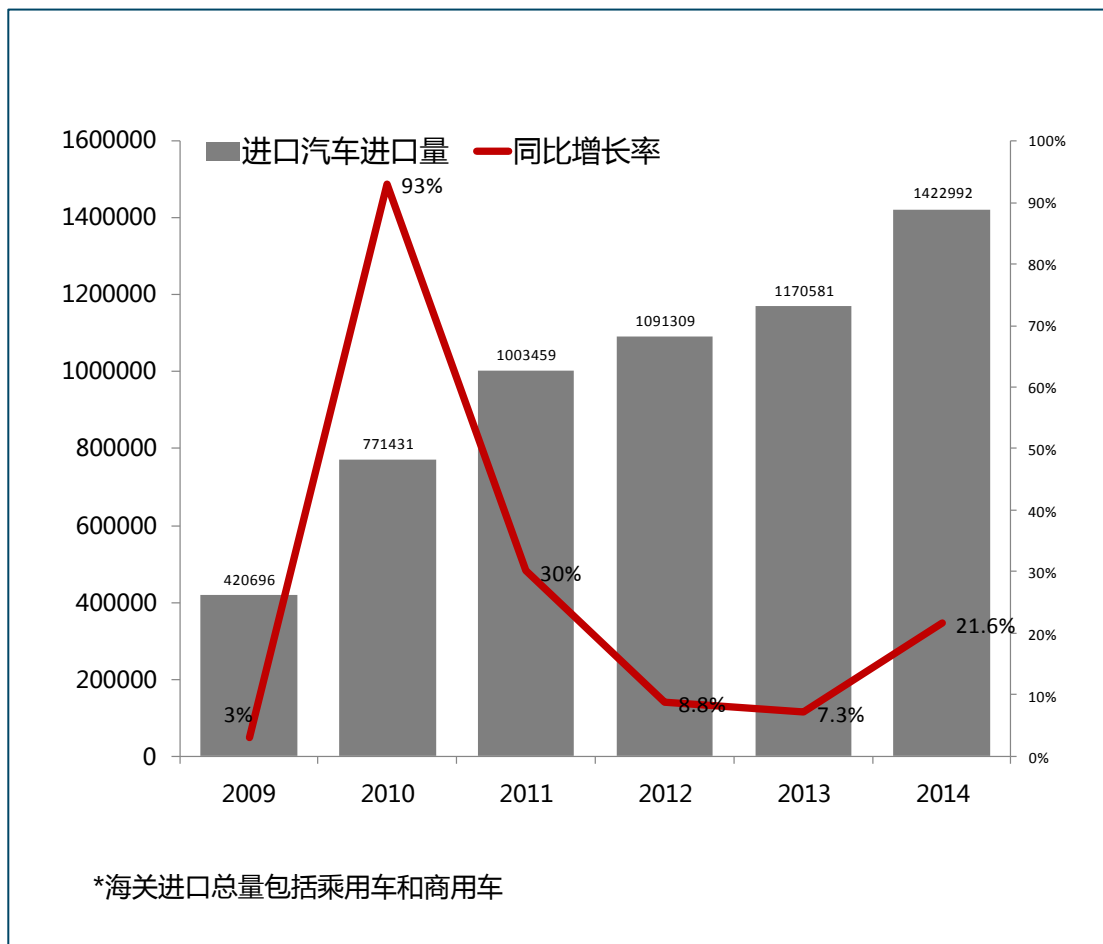
■ **2013年以来，中国进口车市场需求大幅放缓，市场供给过大，在厂商一味追求高目标的诉求下，整个行业呈现库存过高、需求放缓、价格优惠加大、经销商选择以价换量**

■ **2014年中国进口汽车市场十大特点：**

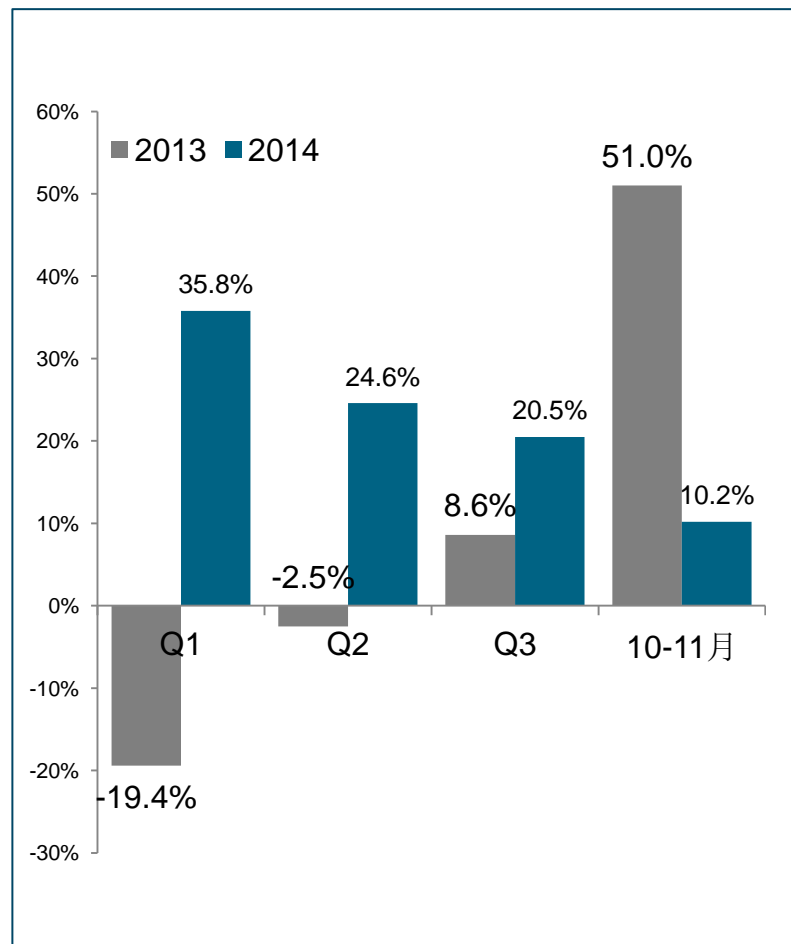
- ✓ **供给**增速大幅度反弹
- ✓ **需求**超预期增长，但增速仍低于供给增速
- ✓ **库存**高企，经销商库存压力大
- ✓ **价格**优惠幅度大
- ✓ **车型**均较快增长，SUV主体地位进一步加强
- ✓ **A级细分市场**份额逐年提升
- ✓ **德系品牌**下滑，美系品牌大幅提升，日系品牌有所恢复
- ✓ **排量**结构下移更加明显
- ✓ **中西部区域**进口车市场保持快速增长
- ✓ **三大港口**占据绝对主体地位，且“三足鼎立”态势稳定

供给增速大幅度反弹，但增速逐季回落：在经历2012年下半年到2013年的“去库存”周期后，2014年供给增速再次反弹，2014年累计进口量142.3万辆，同比增长21.6%；从季度走势来看，呈现逐季回落

2009年-2014年海关进口总量*



2013年-2014年季度进口量增长走势



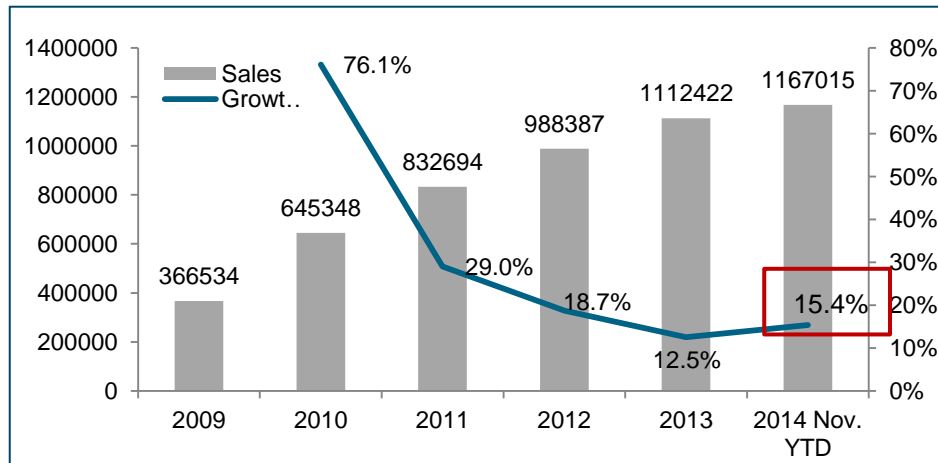
需求超预期增长：2014年累计AAK销售增长13.2%，1-11月销售上牌117万辆，增长15.4%，呈现超预期增长；月度和季度增速回落明显，特别是11月销售上牌下滑9.4%，11月AAK同比下滑6.6%

2014年中国进口汽车市场销售AAK*情况

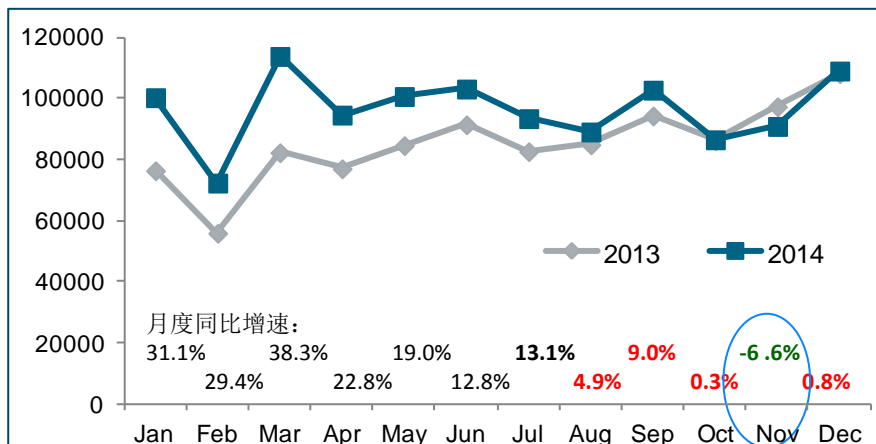
	2014 (万辆)	2013 (万辆)	YOY (%)
12月	10.91	10.82	0.8
1-12月	115.75	102.2	13.2

* AAK品牌数据占进口车市场份额90%

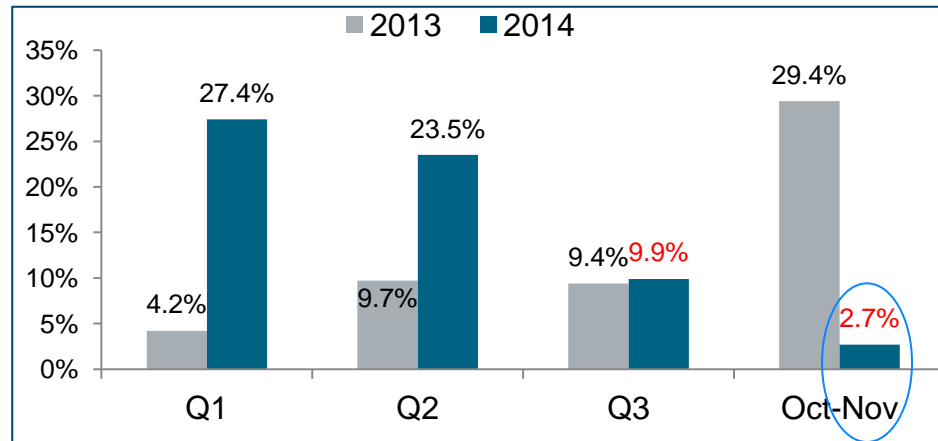
2009年-2014年11月进口乘用车上牌量情况



2012年-2014年进口乘用车市场销售AAK月度走势



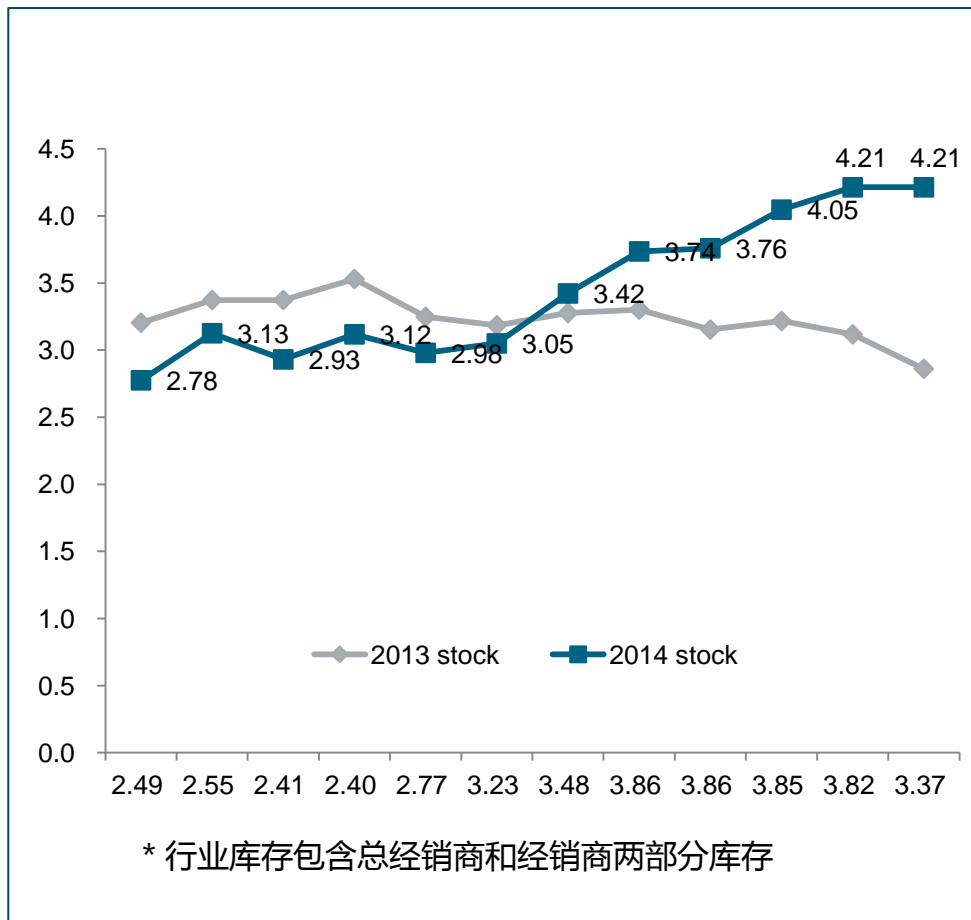
2013年-2014年进口乘用车市场季度上牌量增长情况



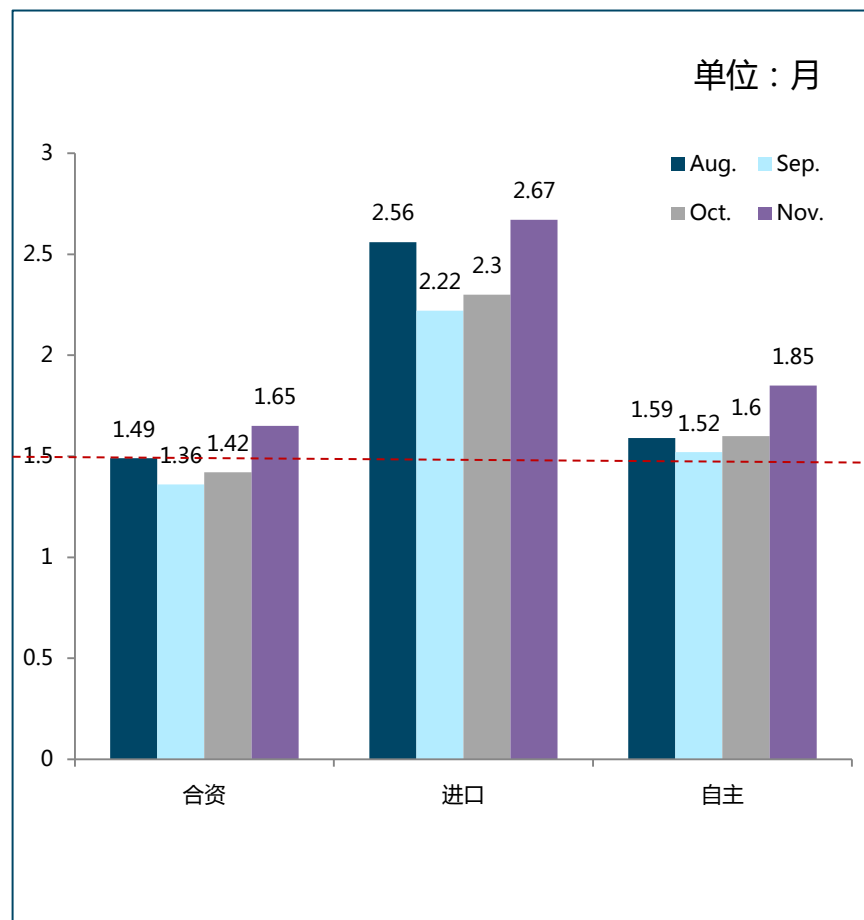
数据来源：中国进口汽车数据库、中国进口汽车信息联系会（AAK数据）

行业库存高企，经销商库存压力大：行业库存从7月份开始形势有所恶化，大幅超过去年同期水平，11-12月达4.2个月，超过2012年的库存高峰期；11月进口经销商库存深度2.7个月水平

2013年-2014年分月进口车行业库存*深度走势



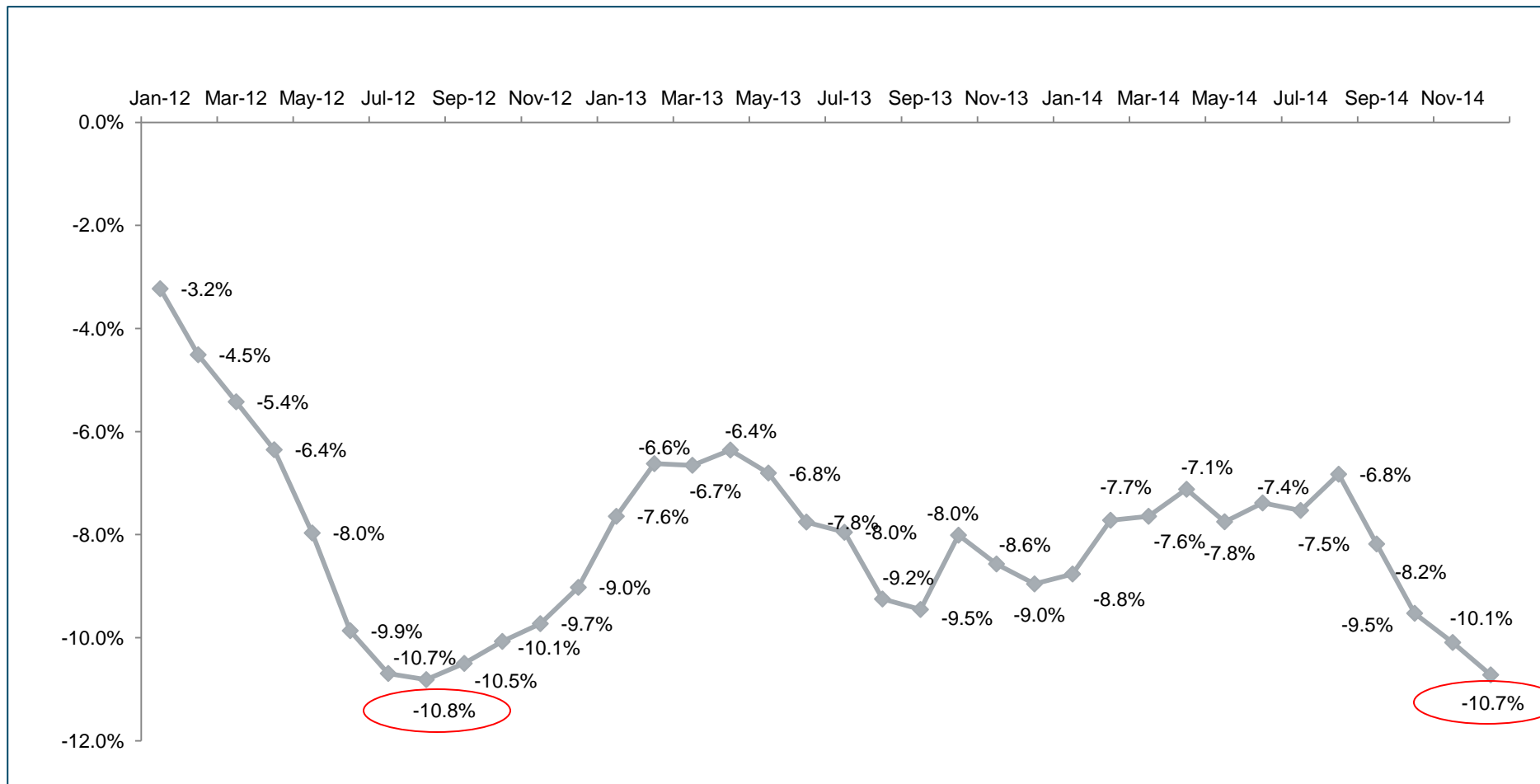
2014年8-11月乘用车经销商库存深度



数据来源：中国进口汽车数据库、中国进口汽车信息联系会（AAK数据）

价格优惠幅度较大：2014年进口车价格优惠幅度维持在高位，9月开始优惠幅度进一步加大，12月进口车市场优惠幅度达到10.7%，基本达到历史最大优惠幅度

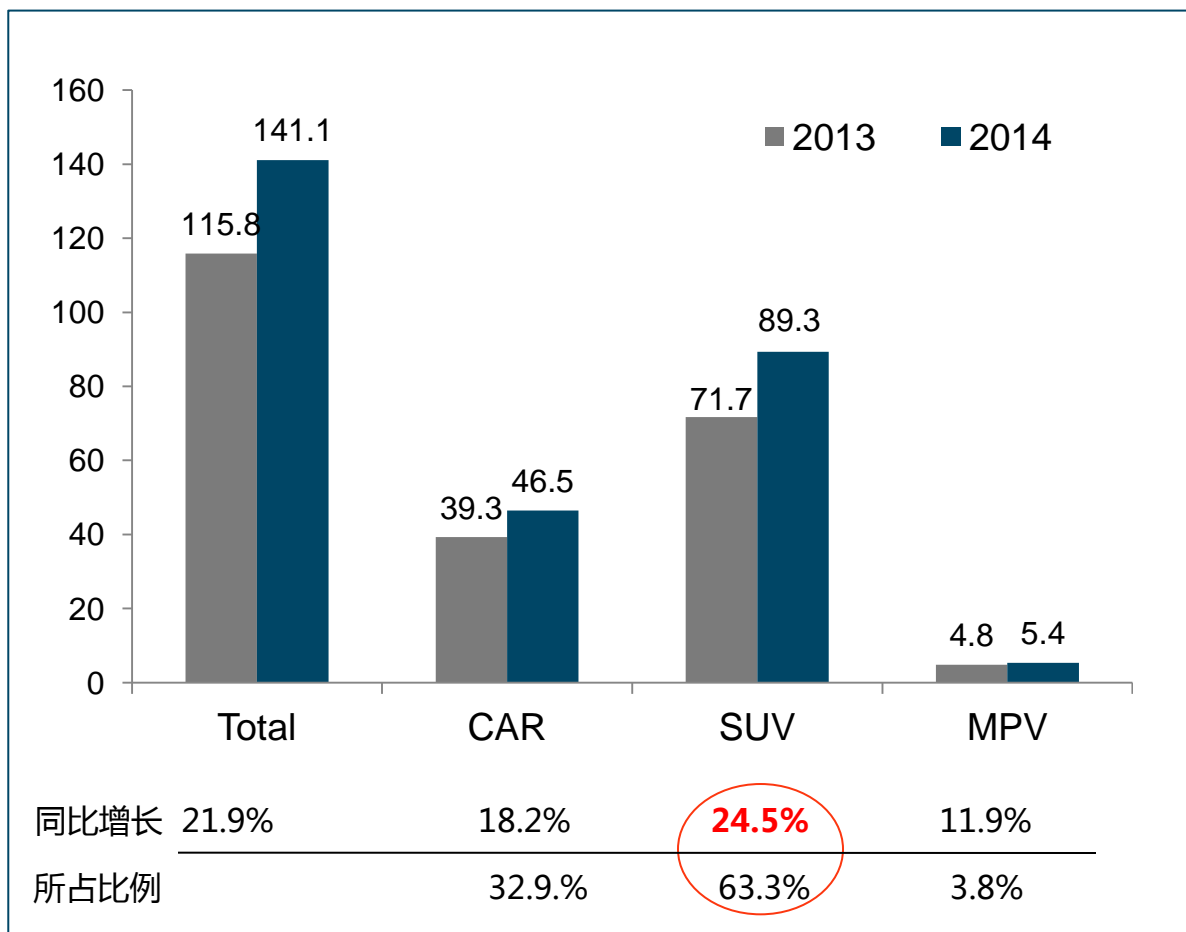
2011年-2014年11月进口车市场终端优惠幅度



数据来源：中国进口汽车市场数据库

车型结构性增长：从进口量来看，SUV是进口车市场绝对主导车型，市场份额从去年的61.9%增加到63.3%，且仍保持着高增速，CAR和MPV在去年出现同比下滑后，今年也实现了较快增长

2014年乘用车累计进口量（分车型） 单位：辆

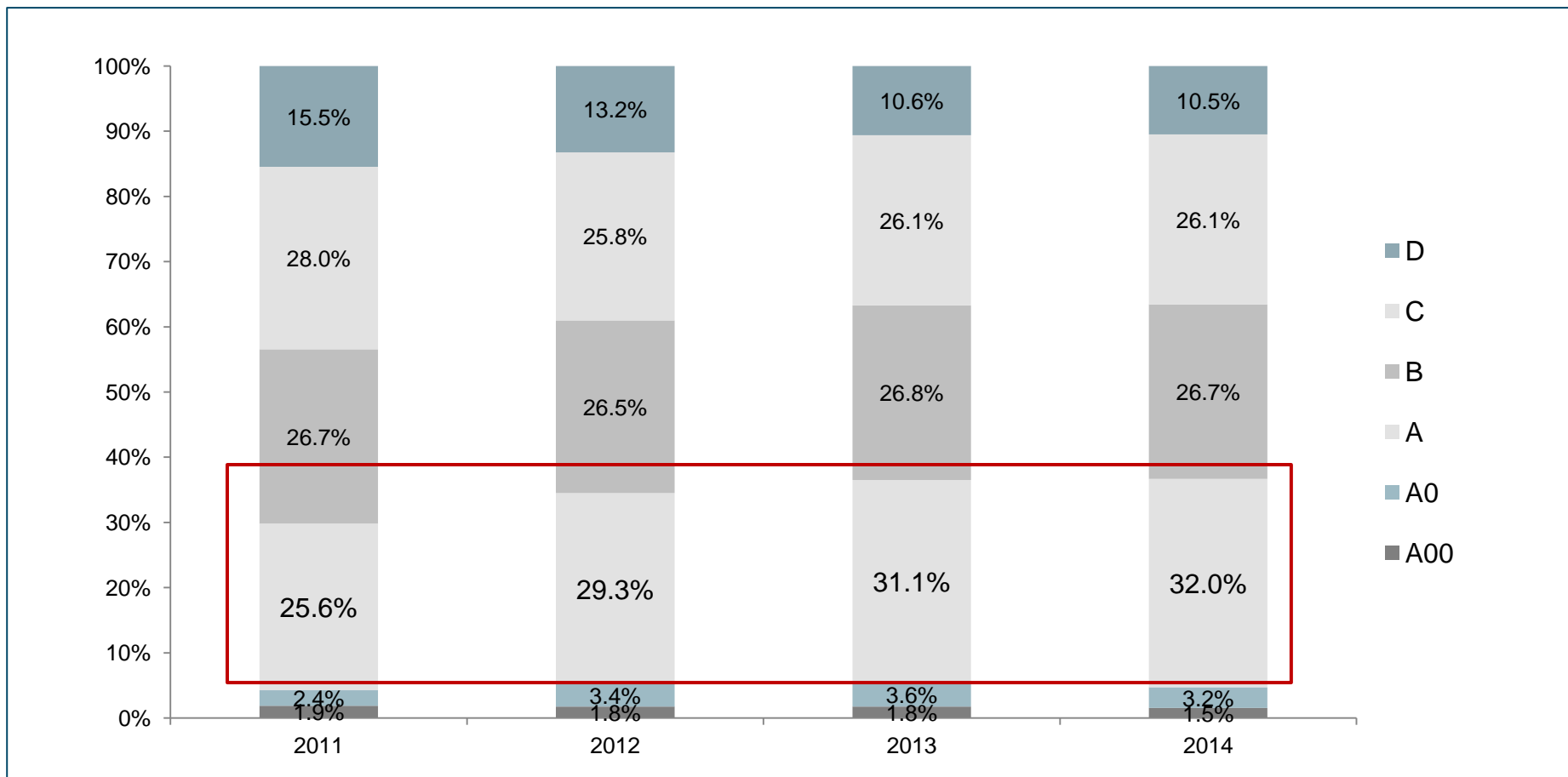


2014年1-11月分车型销售情况 单位：辆

排名	车型	销量
1	丰田-PRADO	41,665
2	雷克萨斯-ES	35,249
3	JEEP-COMPASS	34,737
4	路虎-EVOQUE	31,441
5	路虎-RANGEROVER	31,001
6	斯巴鲁-FORESTER	30,720
7	宝马-X5	30,675
8	宝马-X3	30,516
9	沃尔沃-XC60	29,424
10	奔驰-ML	25,542

A级细分市场份额逐年提升：进口车市场中，A级车是最大的细分市场，市场份额达32.2%且逐年上升态势，主要是“厂家加大下移产品”投放和“消费升级”双重作用的促进

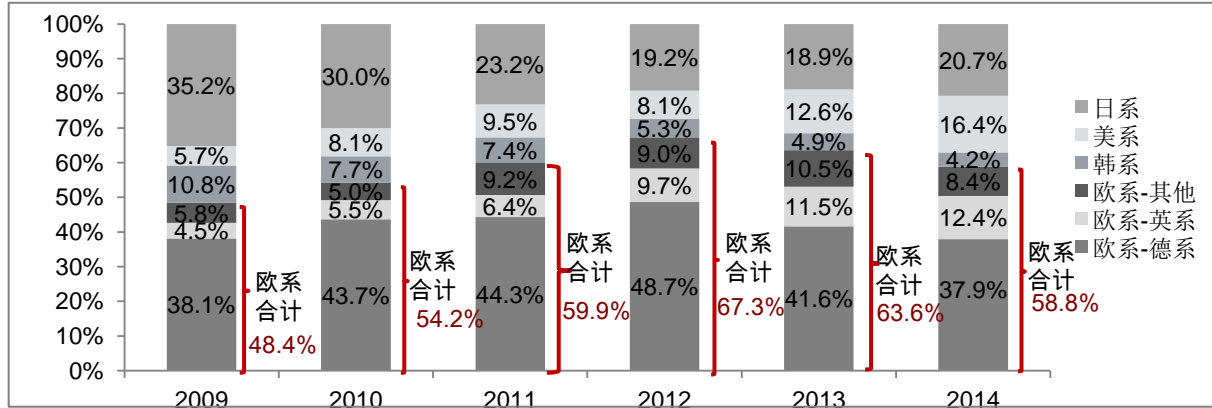
2012-2014年进口乘用车细分市场趋势



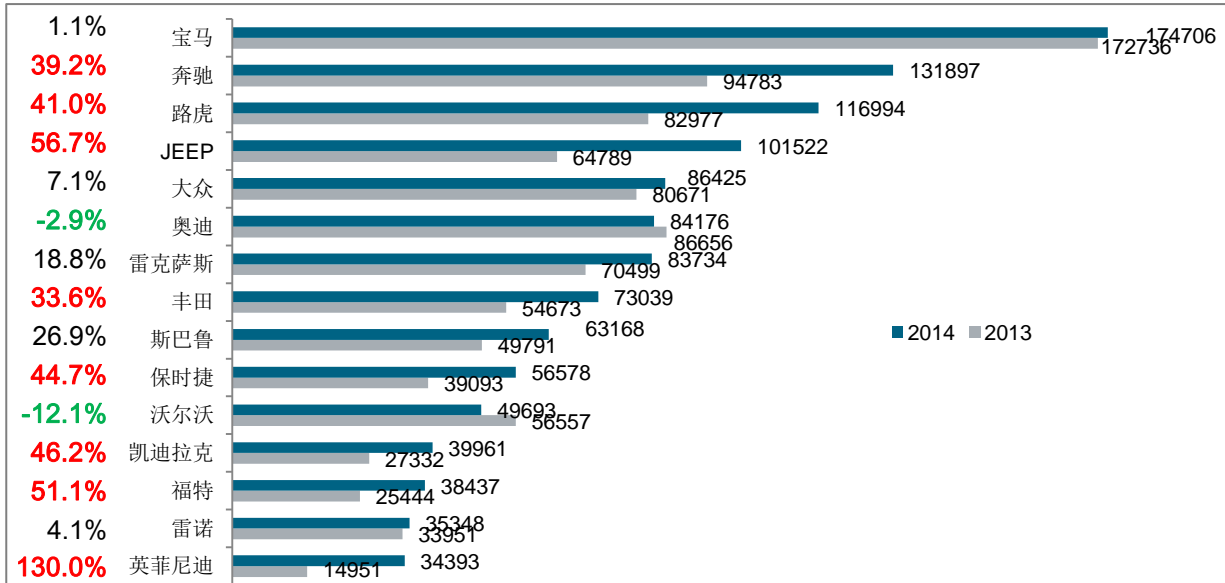
数据来源：中国进口汽车信息联系会（AAK数据）

品牌结构：德系品牌份额下滑，美系品牌份额大幅提升，日系品牌份额有所恢复

2009年-2014年分来源国进口量情况



2013-2014年月乘用车主要品牌进口量与同比增速



■美系增长迅猛的品牌：

- JEEP (56.7%)
- 凯迪拉克 (46.2%)
- 福特 (51.1%)
- 道奇 (64.4%)

■英系增长较高的品牌：

- 路虎 (41.0%)

■日系增长较快的品牌：

- 丰田 (33.6%)
- 英菲尼迪 (130.0%)

■德系增长较高的品牌：

- 奔驰 (39.2%)

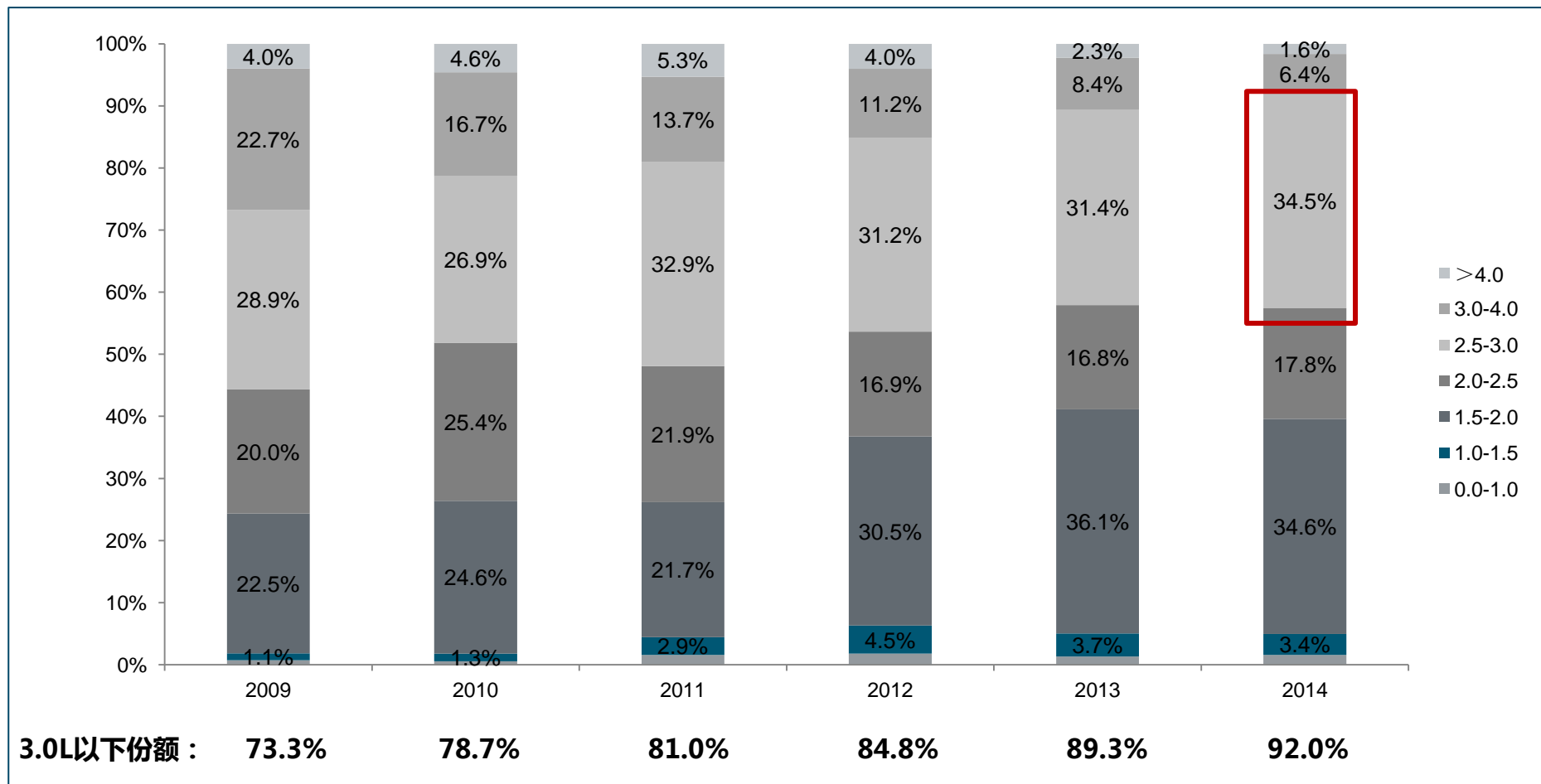
■欧系出现小幅下滑的品牌：

进口车型的国产影响了宝马、奥迪和沃尔沃的进口车市场

数据来源：中国进口汽车市场数据库

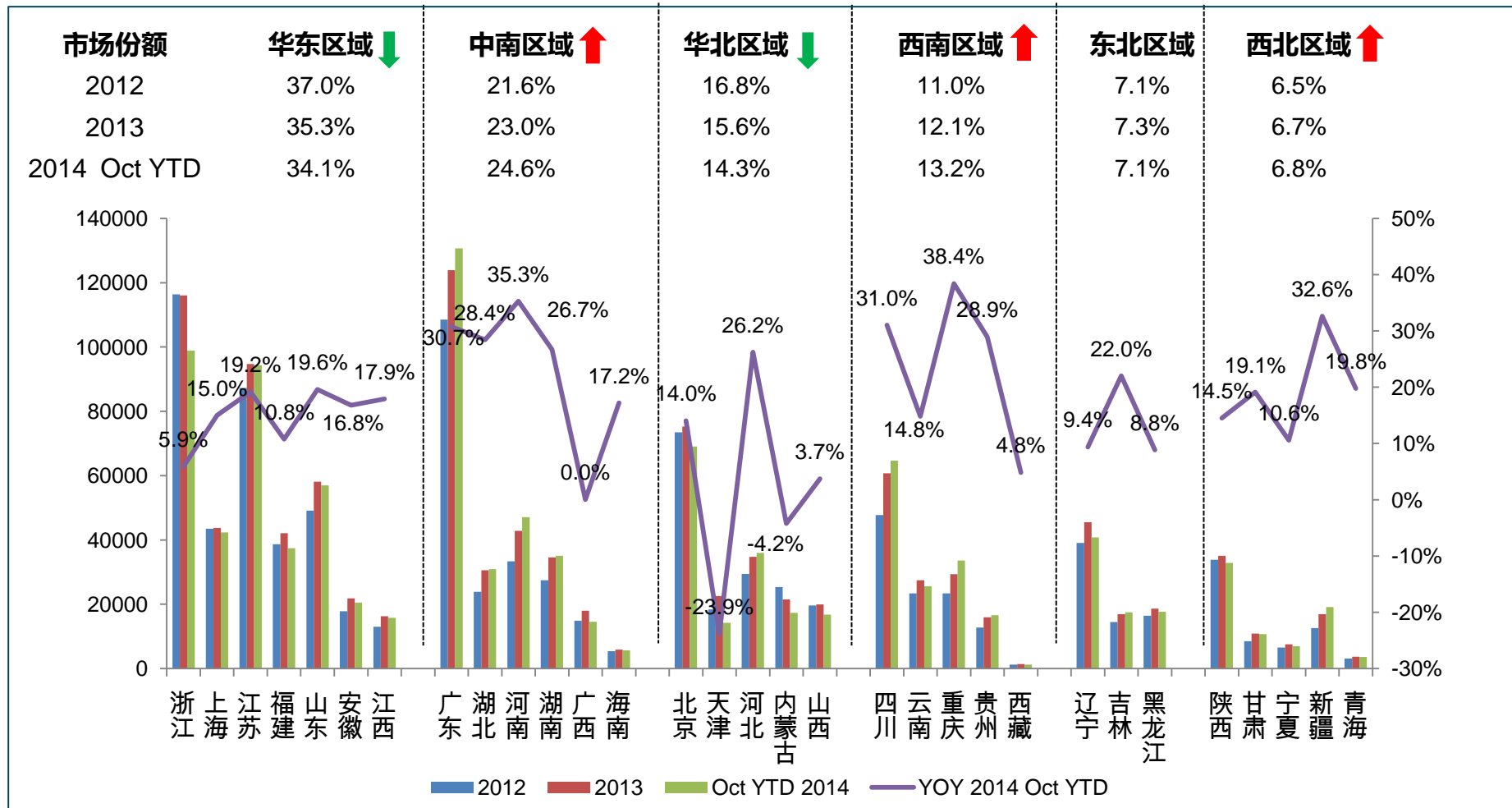
排量结构下移更加明显：3.0L以下份额逐年提升，2014年达到92.0%，相比2013年大幅提升2.6个百分点，2.5-3.0L排量区间提升3.1个百分点，与1.5-2.0L处于前两大排量区间

2009年-2014年6月进口车市场排量结构变化



中西部市场保持快速增长：中西部已成为进口车市场的主要增长区域，其中西南和中南区域增速最高，分别为28.8%和28.2%；重庆、河南、四川、新疆、广东五省市进口车累计销售同比增长30%以上

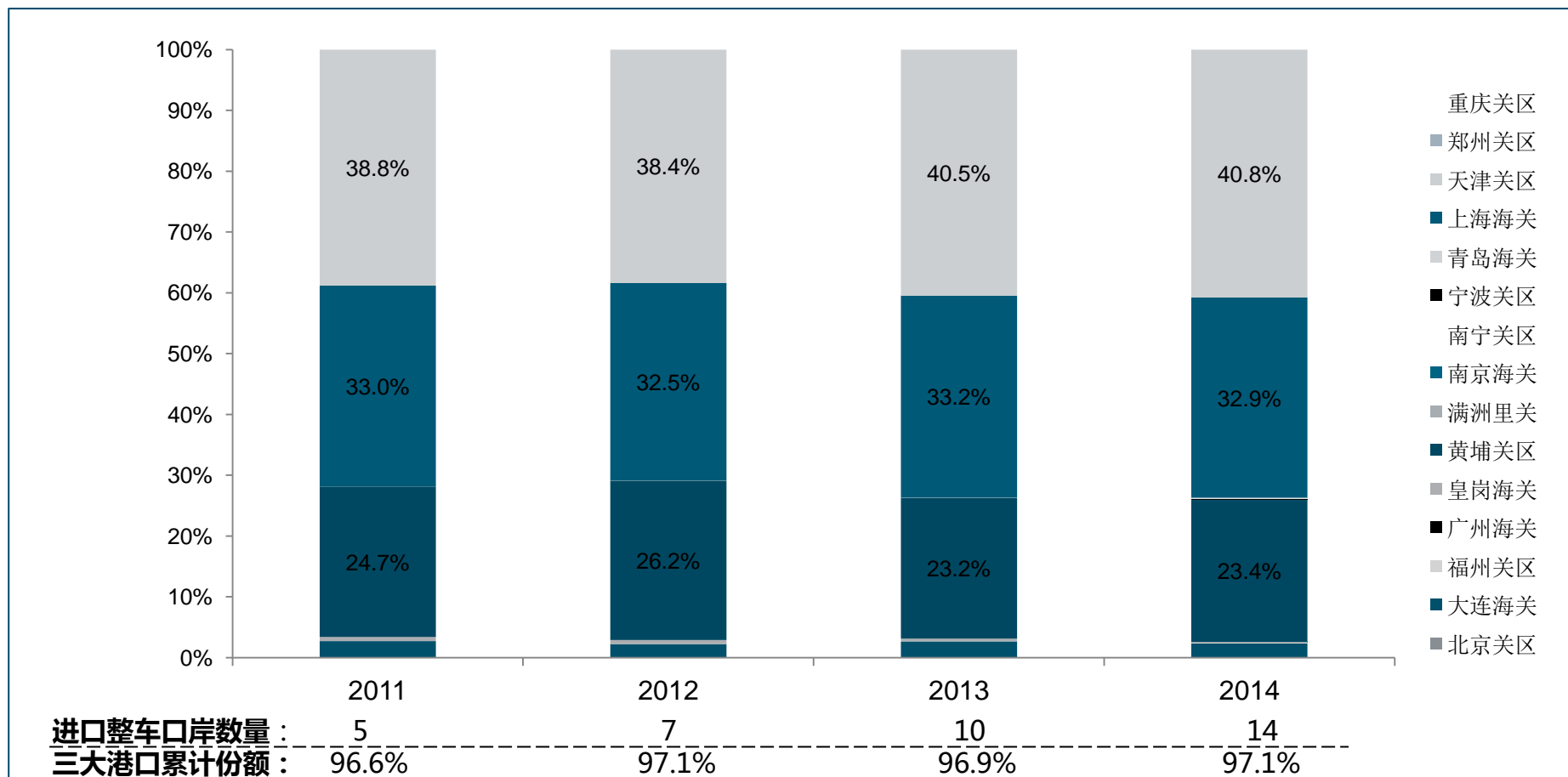
2012年-2014年10月中国进口车市场区域分布及同比变化趋势



数据来源：中国进口汽车市场数据库

三大港口“鼎立”态势稳定：虽然整车进口港呈现快速增长态势，目前已有14个口岸实现整车进口，但是南方黄埔港、华东上海港与北方天津三大港进口车累计占据97.1%的份额，呈现三足鼎立

2011年-2014年10月中国进口车分港口进口数量及份额

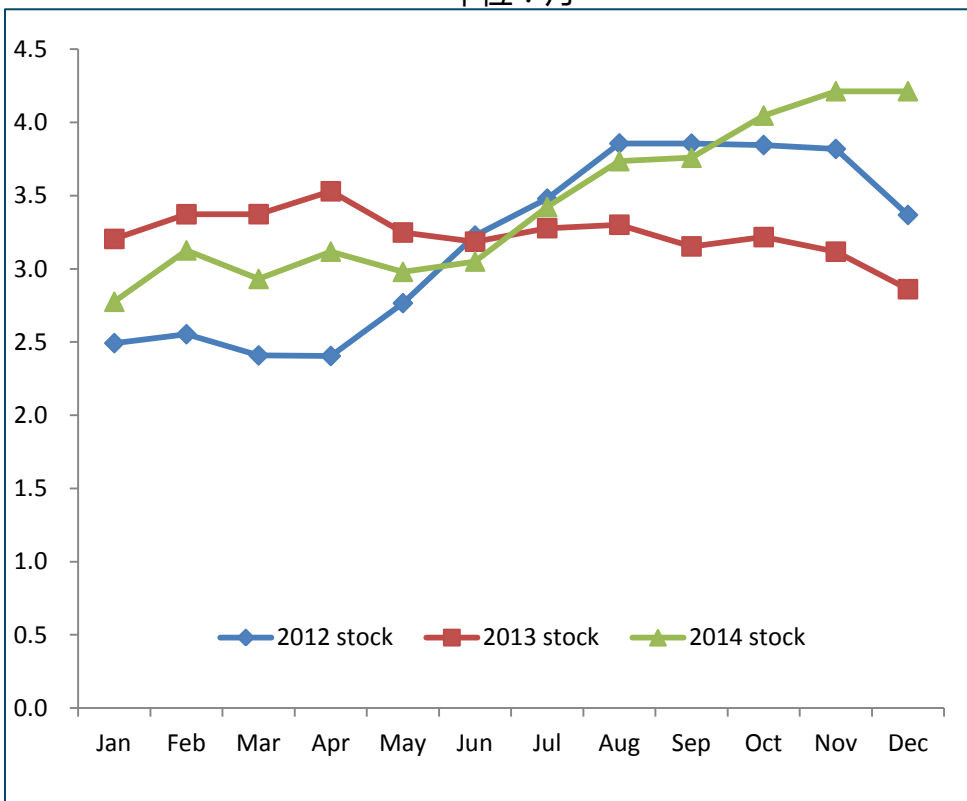


数据来源：中国进口汽车市场数据库

行业风险预警-去库存：预计2015年进口车行业库存仍将维持高位，进口车市场终端价格维持较高优惠，行业蕴含巨大风险，去库存亟待进行

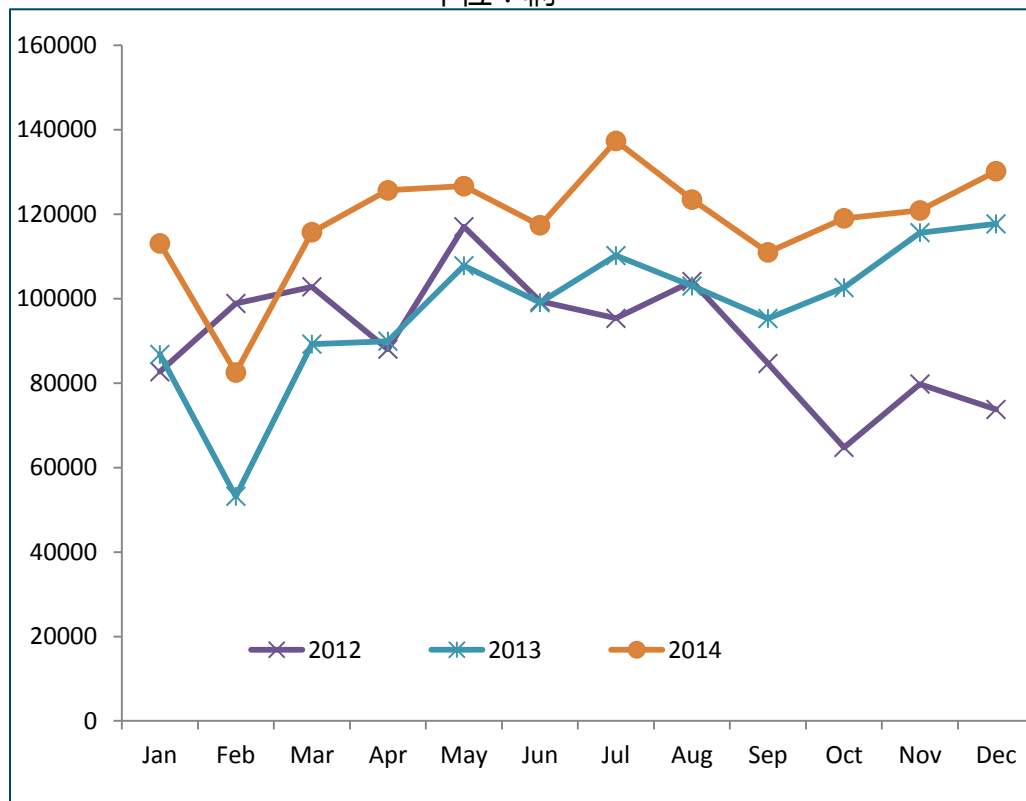
2012年-2014年分月进口车行业库存*深度走势

单位：月



2012年-2014年分月海关进口汽车数量

单位：辆



数据来源：中国进口汽车信息联系会（AAK数据）

Thanks !