

近期中国进口汽车市场形势分析

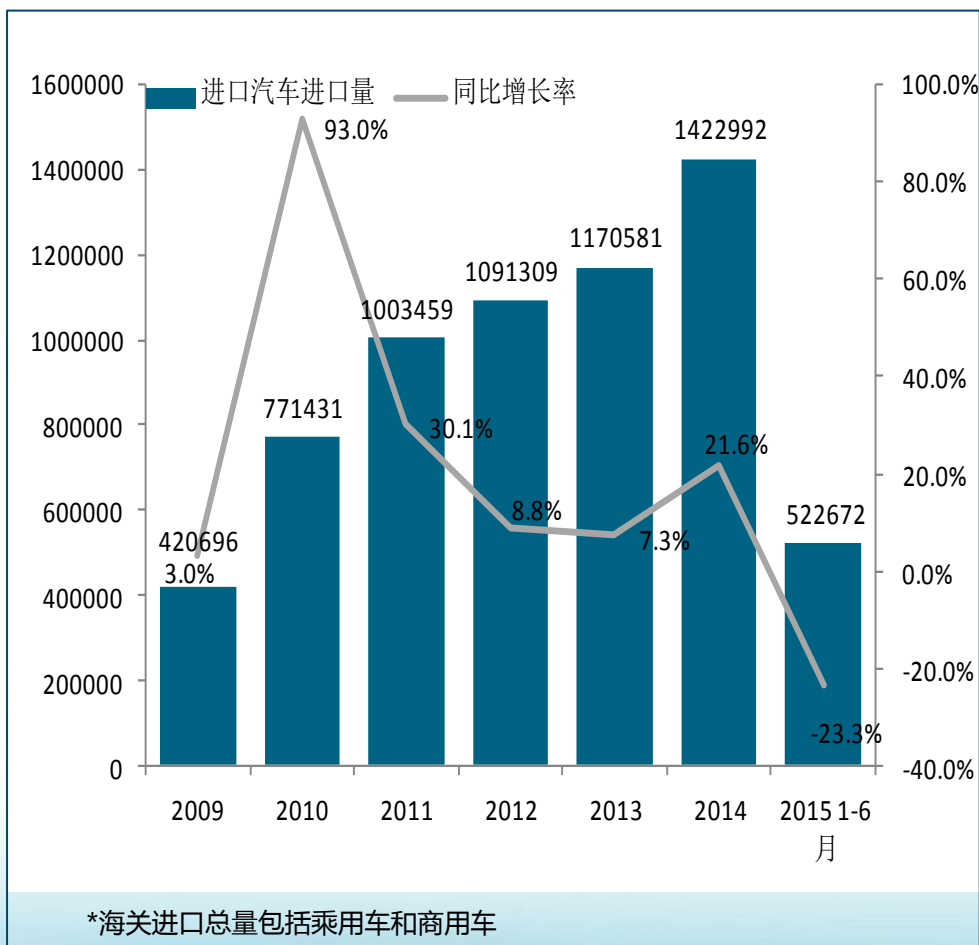
王 存

国机汽车股份有限公司

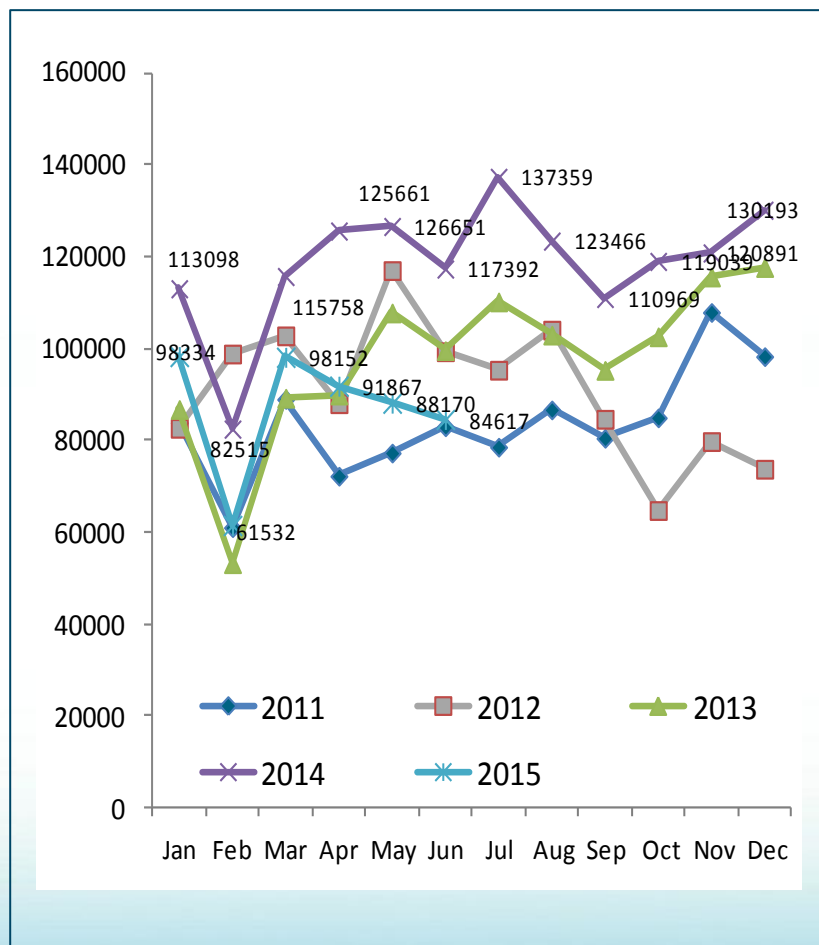
2015年8月11日

进口量调整态势延续：高库存压力下，1-6月中国累计进口汽车52.3万辆，同比下滑23.3%。从月度走势看，各月进口量均低于2014年同期进口量，6月份进口量下滑28%

2009年-2015年海关进口总量*

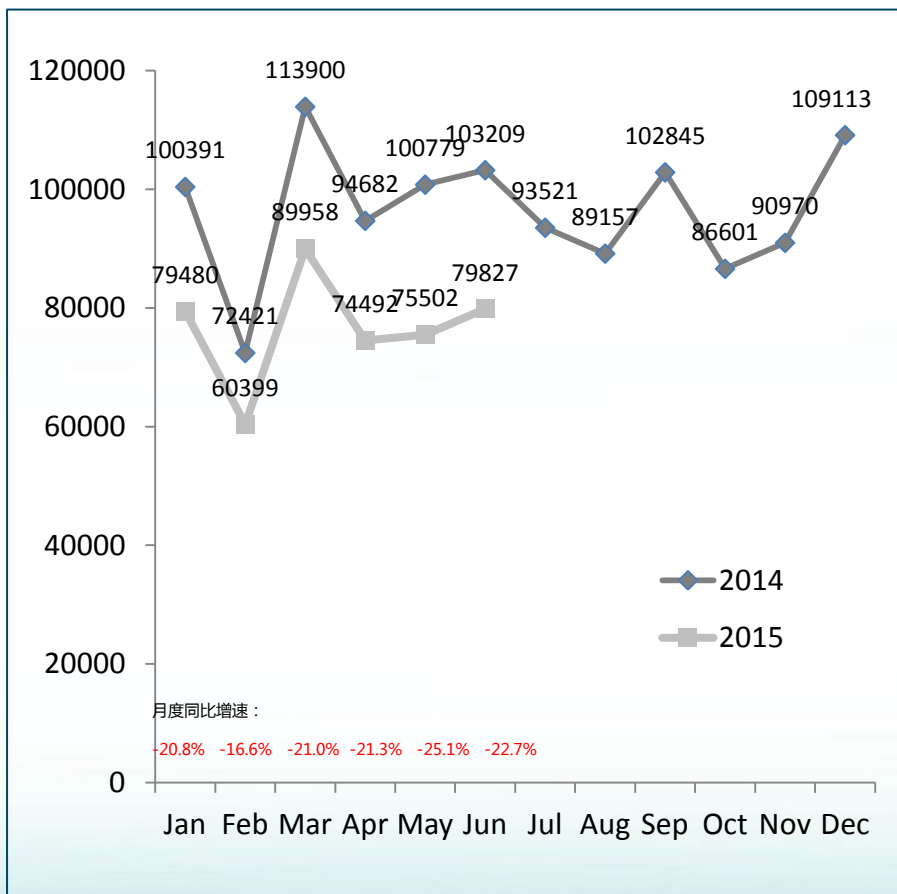


2011年-2015年月度进口量增长走势

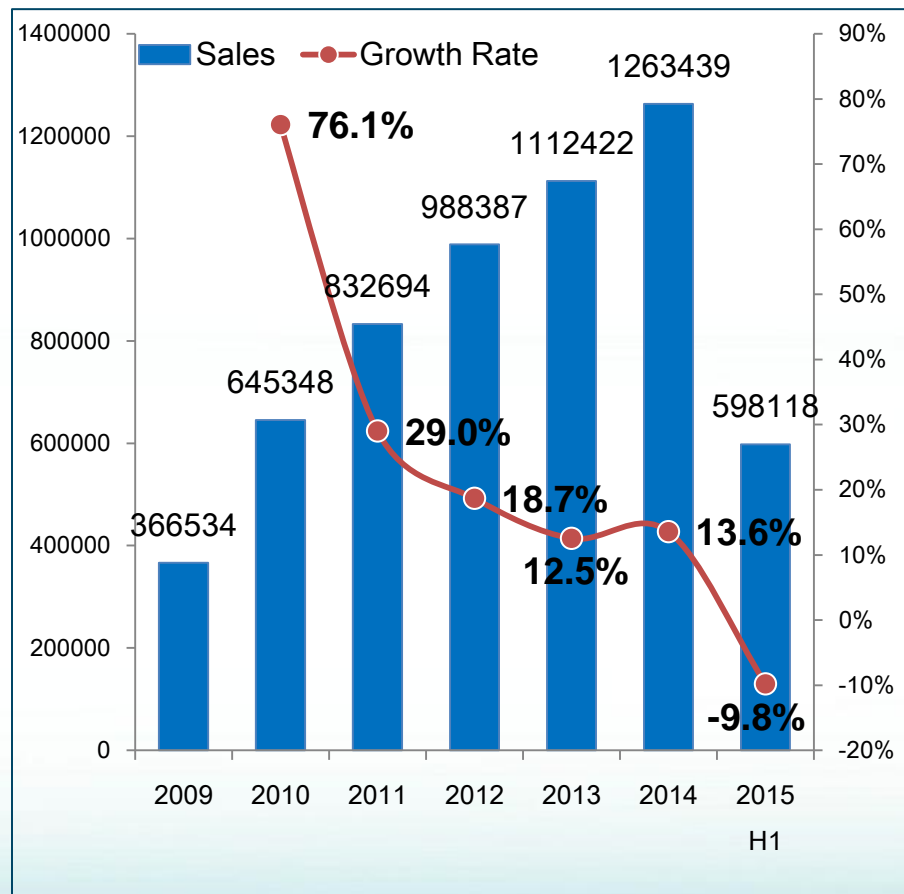


需求增速大幅下滑：1-6月经销商交付客户进口车（AAK）销量为46.0万辆，同比下滑21.5%；1-6月进口汽车销售上牌59.8万辆，同比下滑9.8%,6月上牌8.7万辆，同比下滑13.7%

2014-2015年6月进口汽车市场月度AAK销量



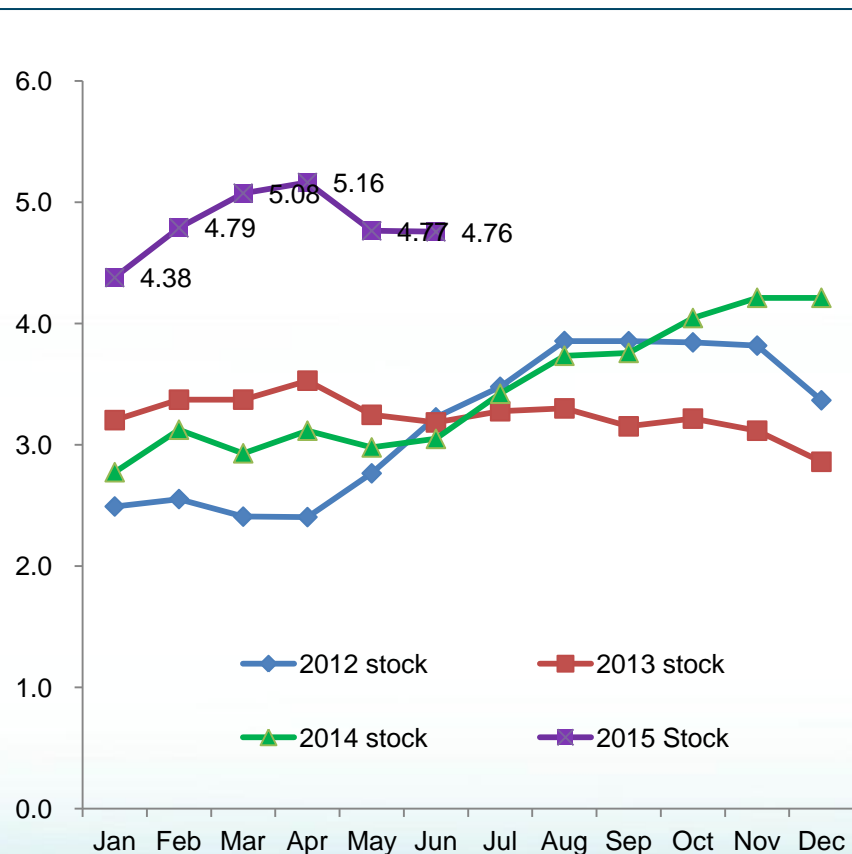
2009年-2015年6月进口乘用车上牌量情况



数据来源：中国进口汽车数据库、中国汽车流通协会（CICA-AAK数据）

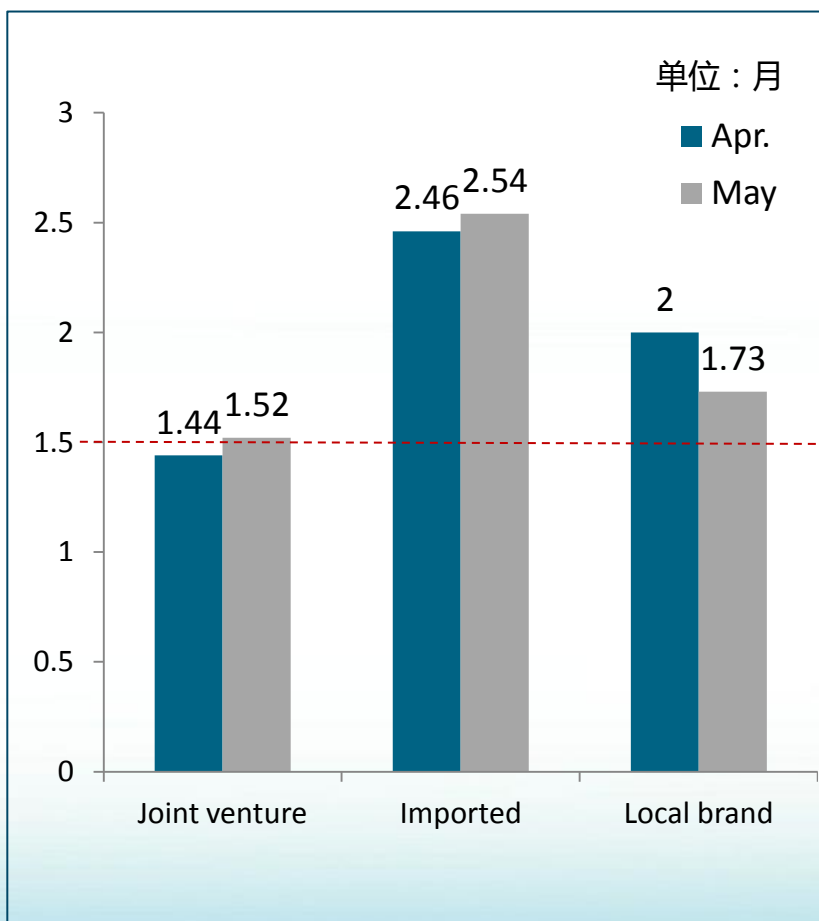
行业及经销商库存居高不下：2015年6月行业库存深度4.8个月，在进口量大幅下滑的情况下，库存仍持续居高不下；6月进口经销商库存深度2.54，经销商库存压力持续加大，盈利能力大幅下降

2012年-2015年分月进口车行业库存*深度走势



* 行业库存包含总经销商和经销商两部分库存

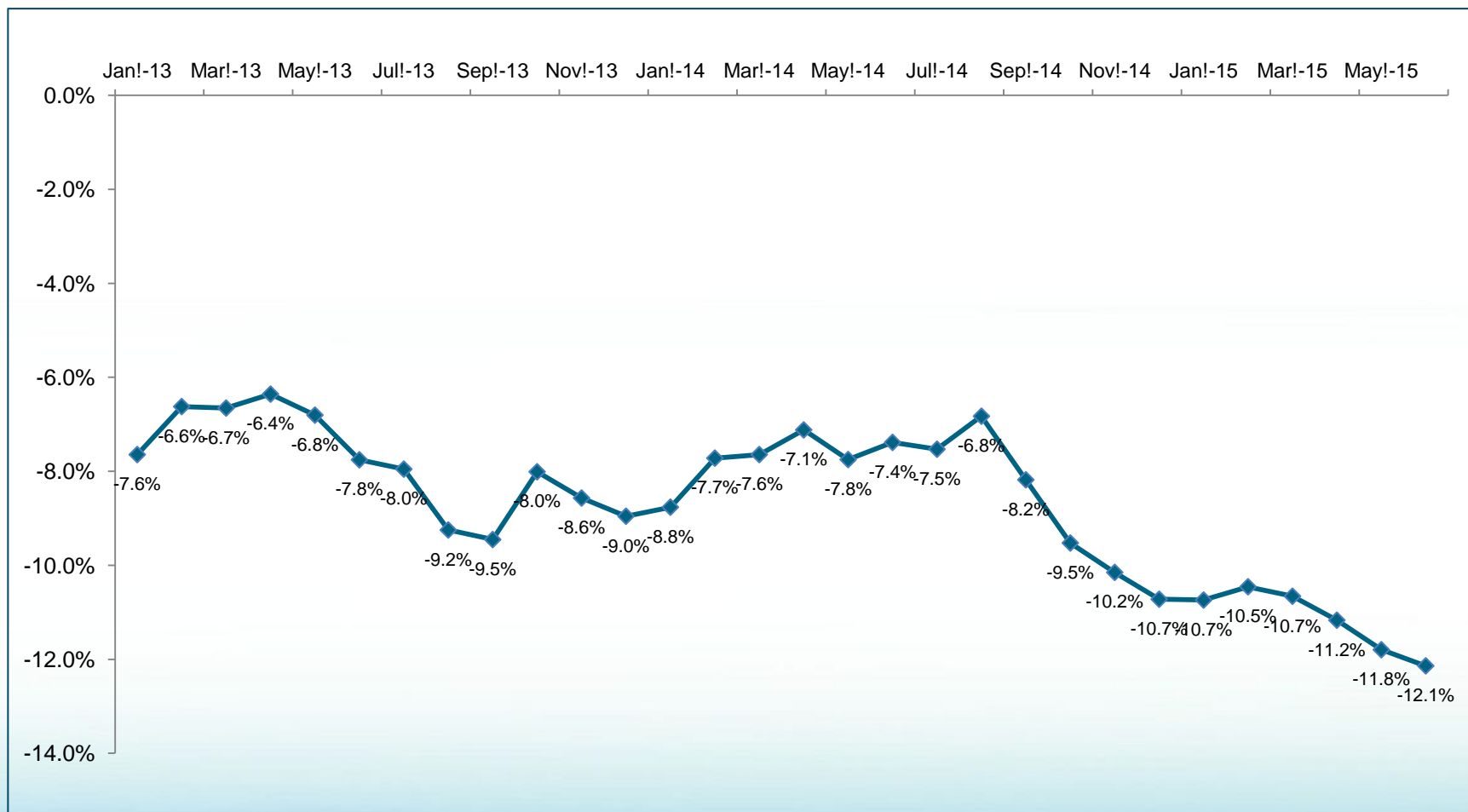
2015年5-6月乘用车经销商库存深度



数据来源：中国进口汽车数据库、中国进口汽车信息联系会（AAK数据）、中国汽车流通协会

价格优惠幅度持续高位：市场终端优惠幅度持续加大，6月平均优惠8.0万元，优惠幅度12.1%，达历史峰值；各车型平均优惠幅度均持续加大，其中轿车优惠幅度高达17.7%，金额达12.3万元

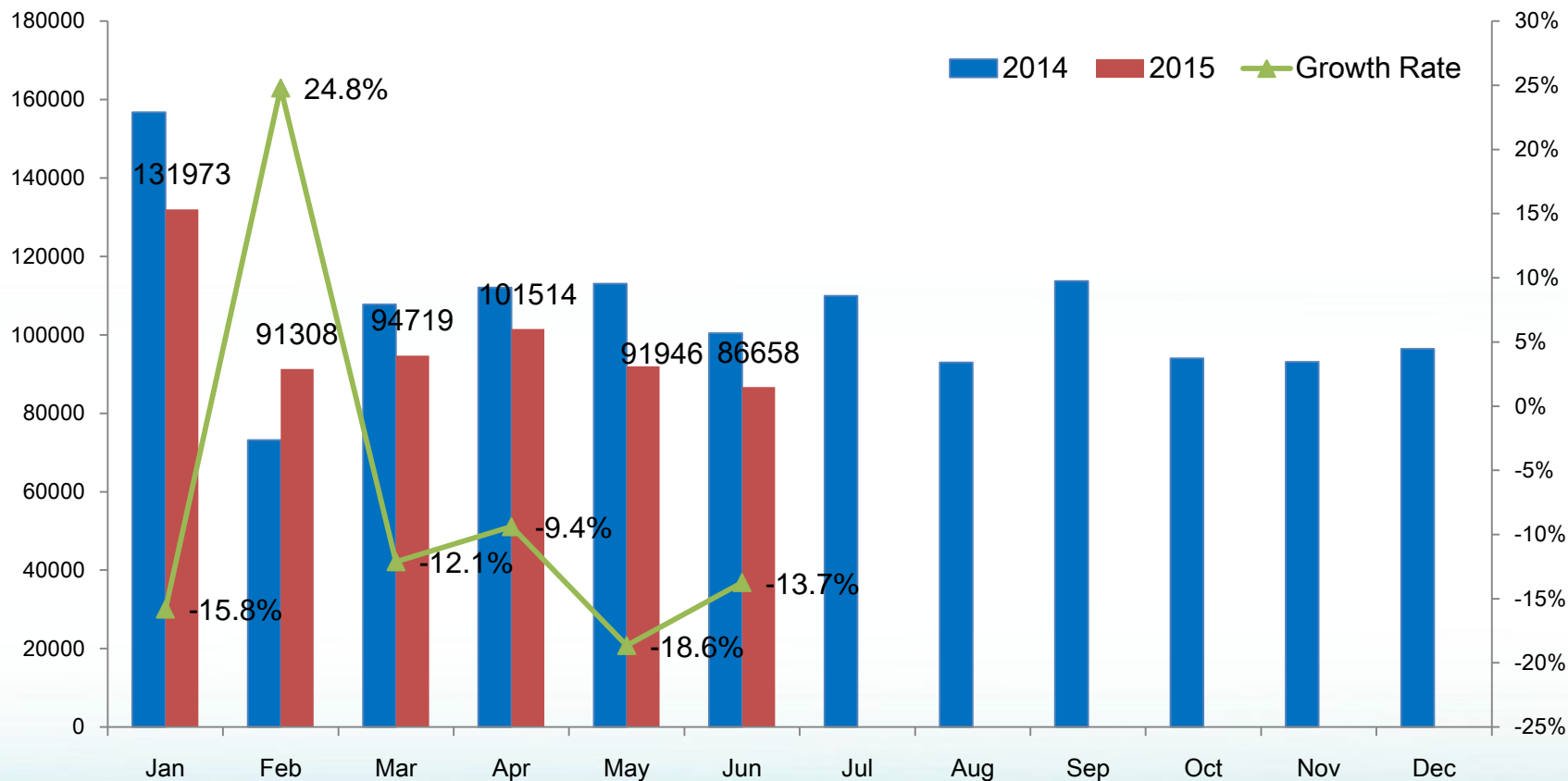
2012年-2015年6月进口车市场终端优惠幅度



数据来源：中国进口汽车市场数据库

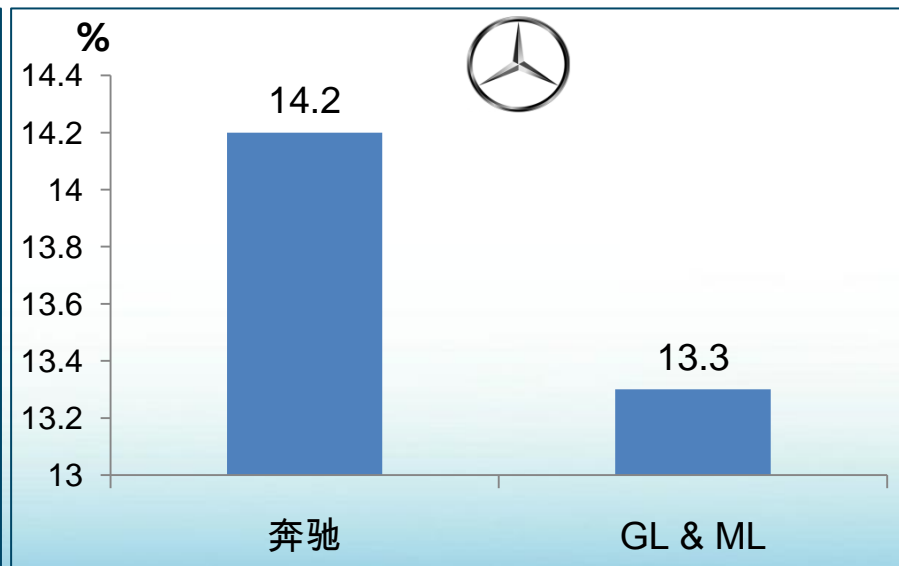
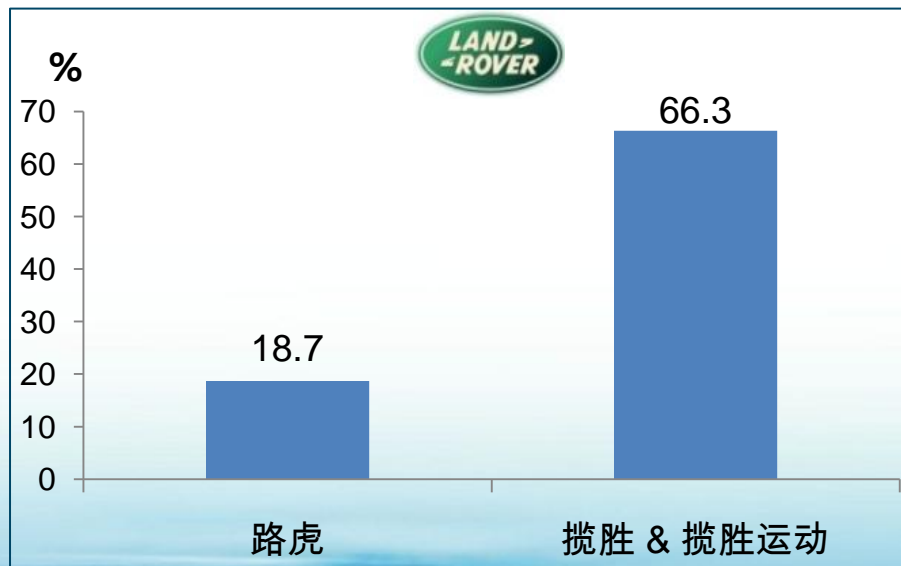
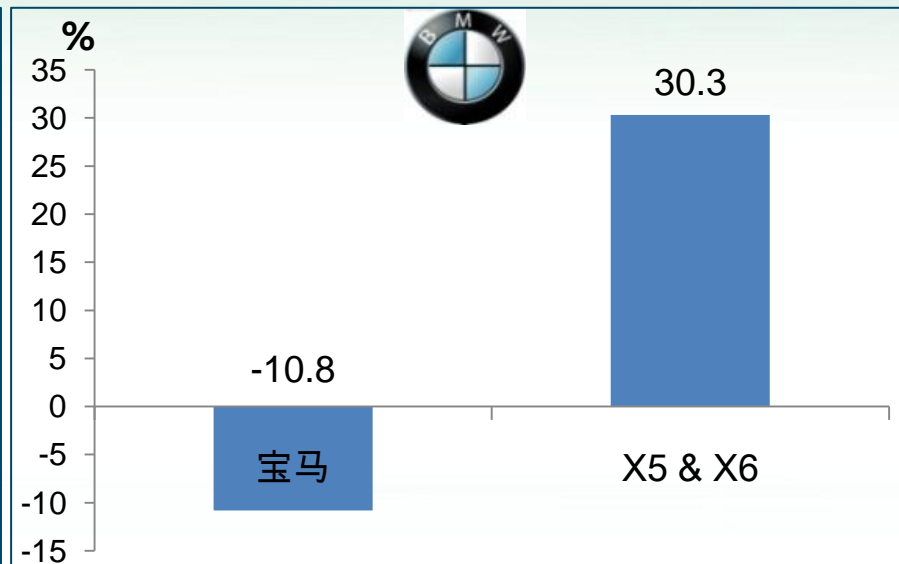
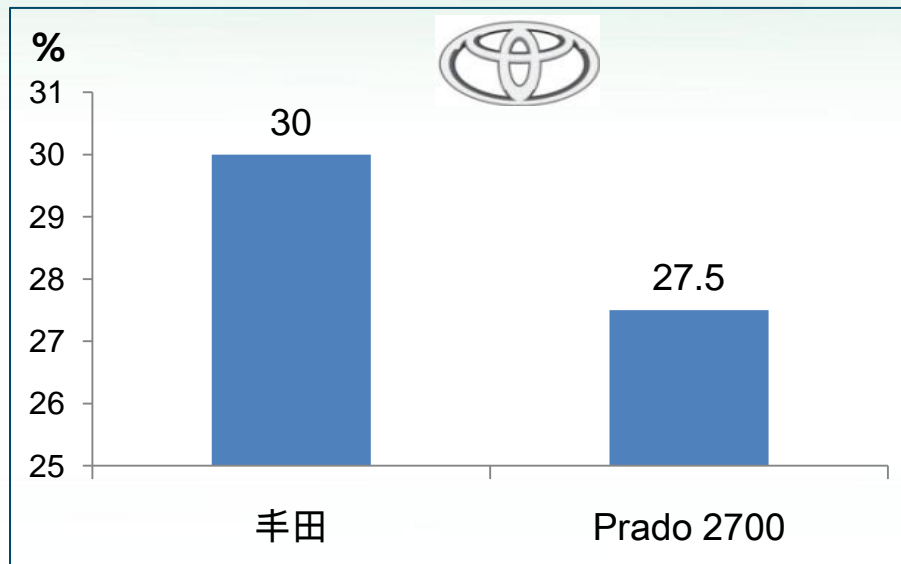
需求增速大幅下滑：分月度来看，6月上牌8.7万辆，是前6个月最低的，同比下滑13.7%；从增速来看，5月下滑幅度最大，达到下滑18.6%

2014年-2015年6月进口乘用车上牌量情况



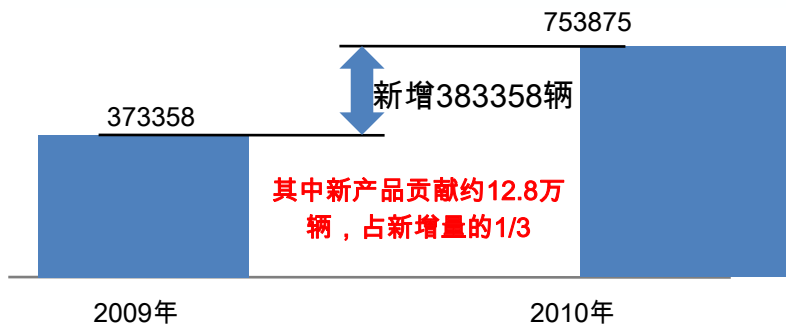
数据来源：中国进口汽车数据库

2月逆势大幅增长：丰田、宝马、路虎品牌的平行进口主力车型1-2月累计销售增幅均较高，奔驰品牌平行进口主力车型的增幅趋平

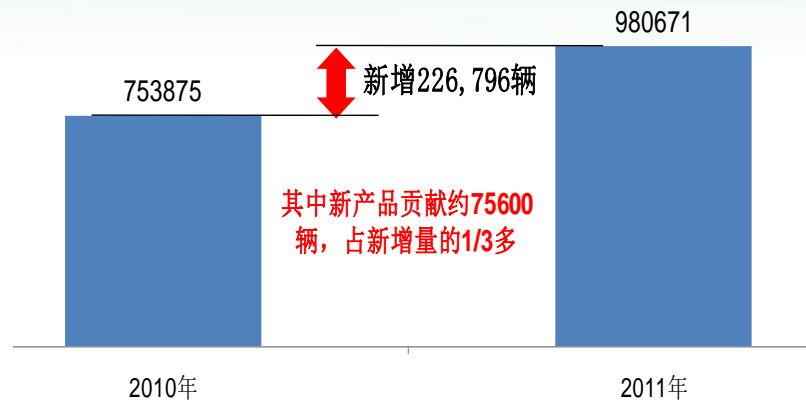


需求增速大幅下滑：从进口车市场的发展历史来看，新产品的增量对进口车市场的增长贡献很大，但2013年以后新产品贡献度有所下降

2010年新产品增量贡献图



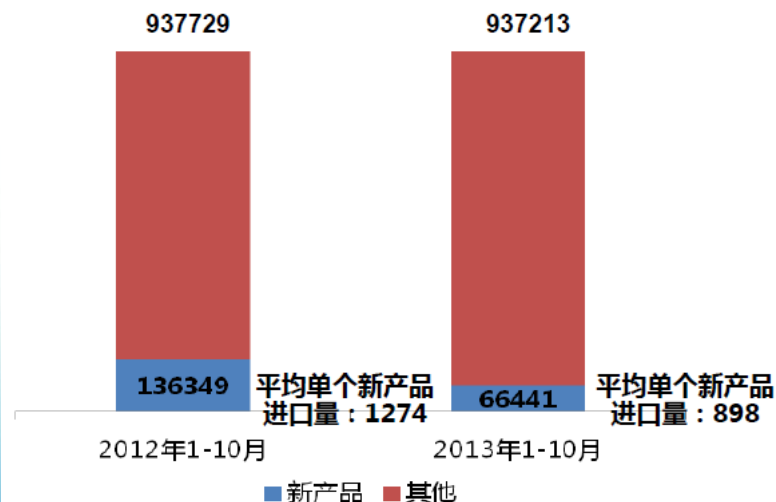
2011年新产品增量贡献图



2012年新产品增量贡献图

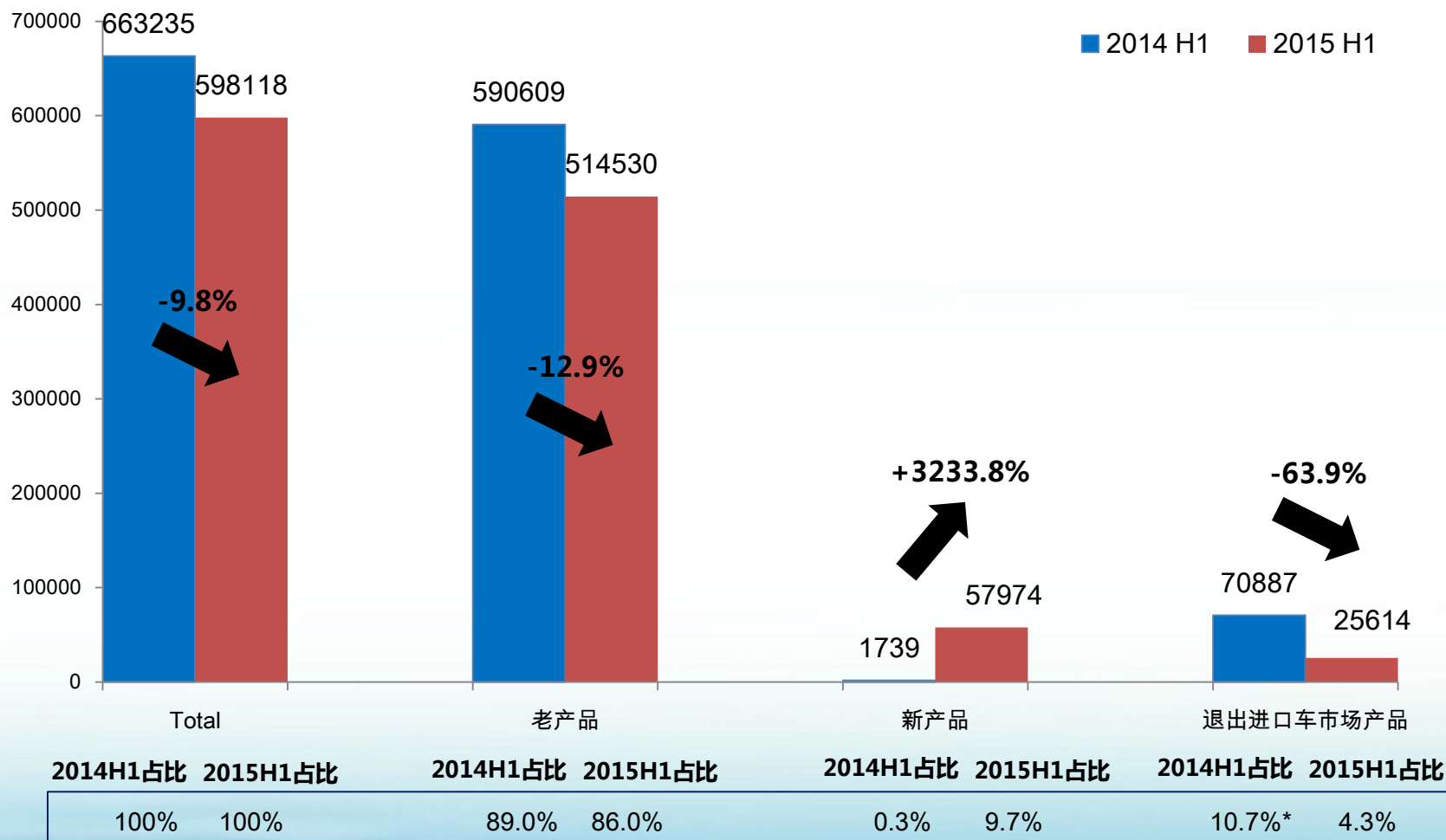


2012年-2013年1-10月新产品进口量



需求增速大幅下滑：2015年上半年进口汽车市场总体走势与市场中占比将近9成的老产品销量决定，新产品销量增长明显，退出市场产品销量下滑63.9%

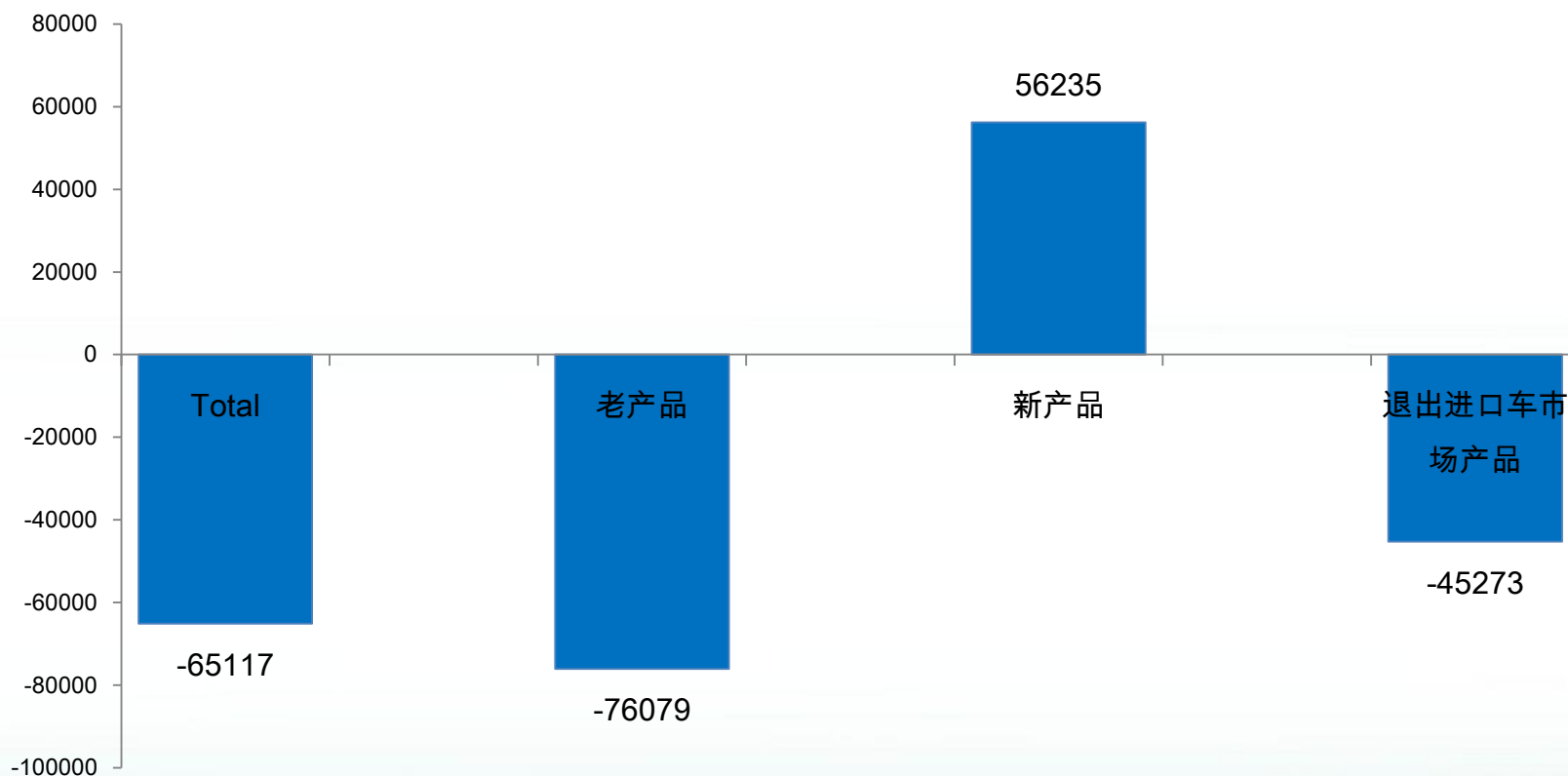
2015年上半年进口乘用车上牌量情况-分产品类型



10.7%*：奥迪A3 1.4T、Q3，宝马X1，沃尔沃S60四款车型2013年累计销售45,124辆，占CICA进口车统计的4.4%；凯迪拉克ATS、福特Edge、路虎揽胜极光、英菲尼迪Q50和QX50、沃尔沃XC60将国产，1-10月累计销售91,913辆，占CADA进口车统计的9.6%

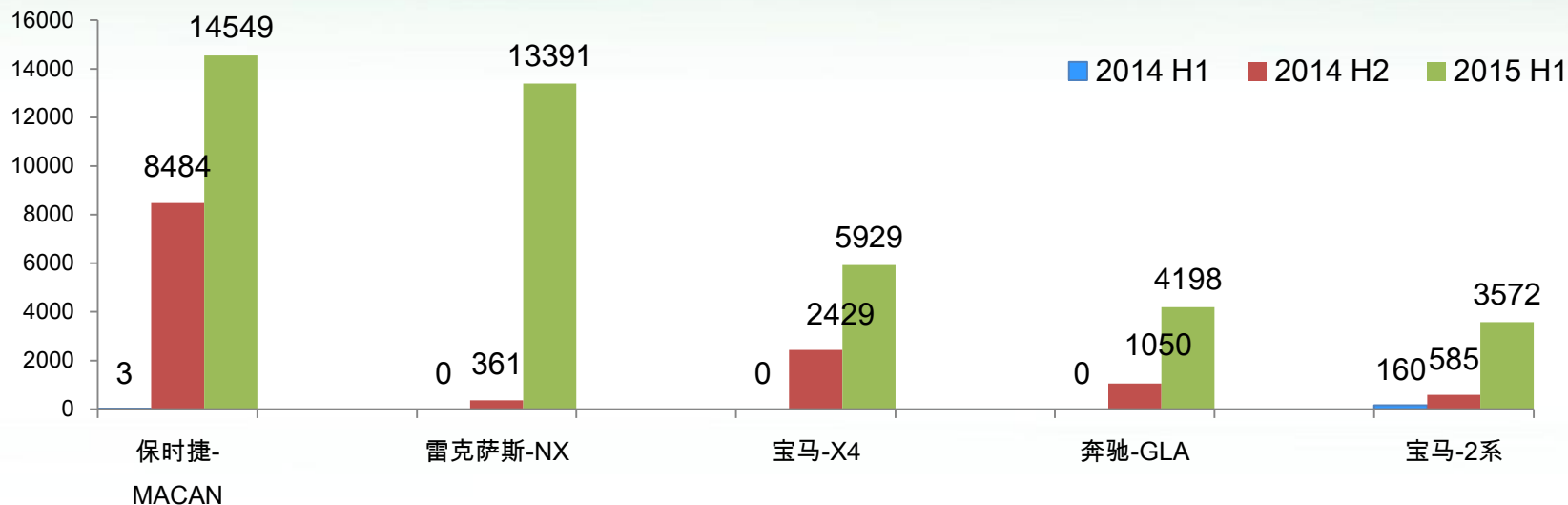
需求增速大幅下滑：从上牌量的增减量来看，老产品2015年上半年表现与整体市场基本一致，老产品和退出进口车市场产品的增减量基本相当

2014-2015年上半年进口乘用车上牌量变化-分产品类型

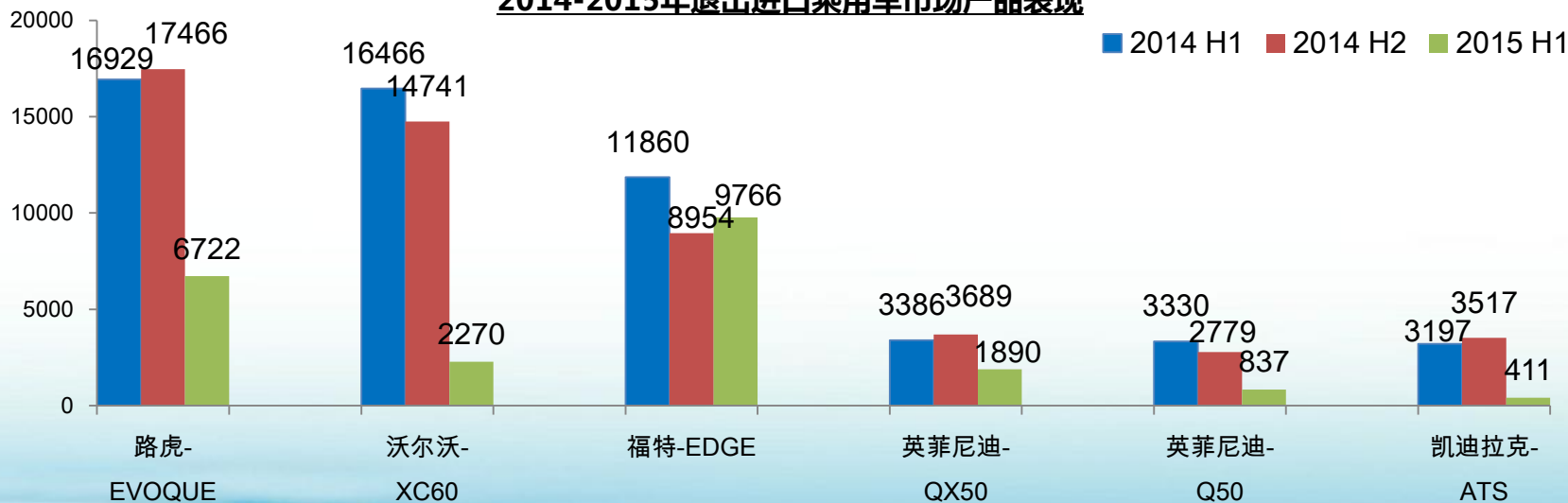


需求增速大幅下滑： 2015年上半年进口新产品的增量明显低于国产化的车型2014年上、下半年的销量；另外国产化车型的下半年销量较高，预计下半年降幅会进一步加大

2014-2015年进口乘用车新产品表现



2014-2015年退出进口乘用车市场产品表现



数据来源：中国进口汽车市场数据库

谢谢聆听！

2015 08 11